

Technical drawing of a pile foundation system. The drawing shows a vertical pile with a diameter of 0.300m. The pile is driven into the ground to a depth of 6.00m. The pile is labeled "PILE SS-0.15x4.00-6.00m". The drawing also shows the pile cap and the pile head. The pile head is labeled "ฐานตอมเสาเข็ม" and the pile cap is labeled "คานาเชื่อมต่อ". The drawing includes dimensions for the pile length, pile diameter, and pile cap height. The drawing is labeled "ฐานราก ค.ส.ส." and "2 PILE SS-0.15x4.00-6.00m".

หมายเหตุ -กำหนดให้มีสแตย์ดรีว์ทุกๆ ช่วงเสา
-ความยาวของเสาเข็ม ให้ดูตามรายการประกอบแบบ

4 RB 6 52020

หน้า C1 / พื้น GB

0.045

4 DB 12

0.300

0.050

ดบปัดเทพลัดคั่นหน้า/พื้น

12 RB 6 12020

ดบปัดเทพลัดคั่นหน้า/พื้น

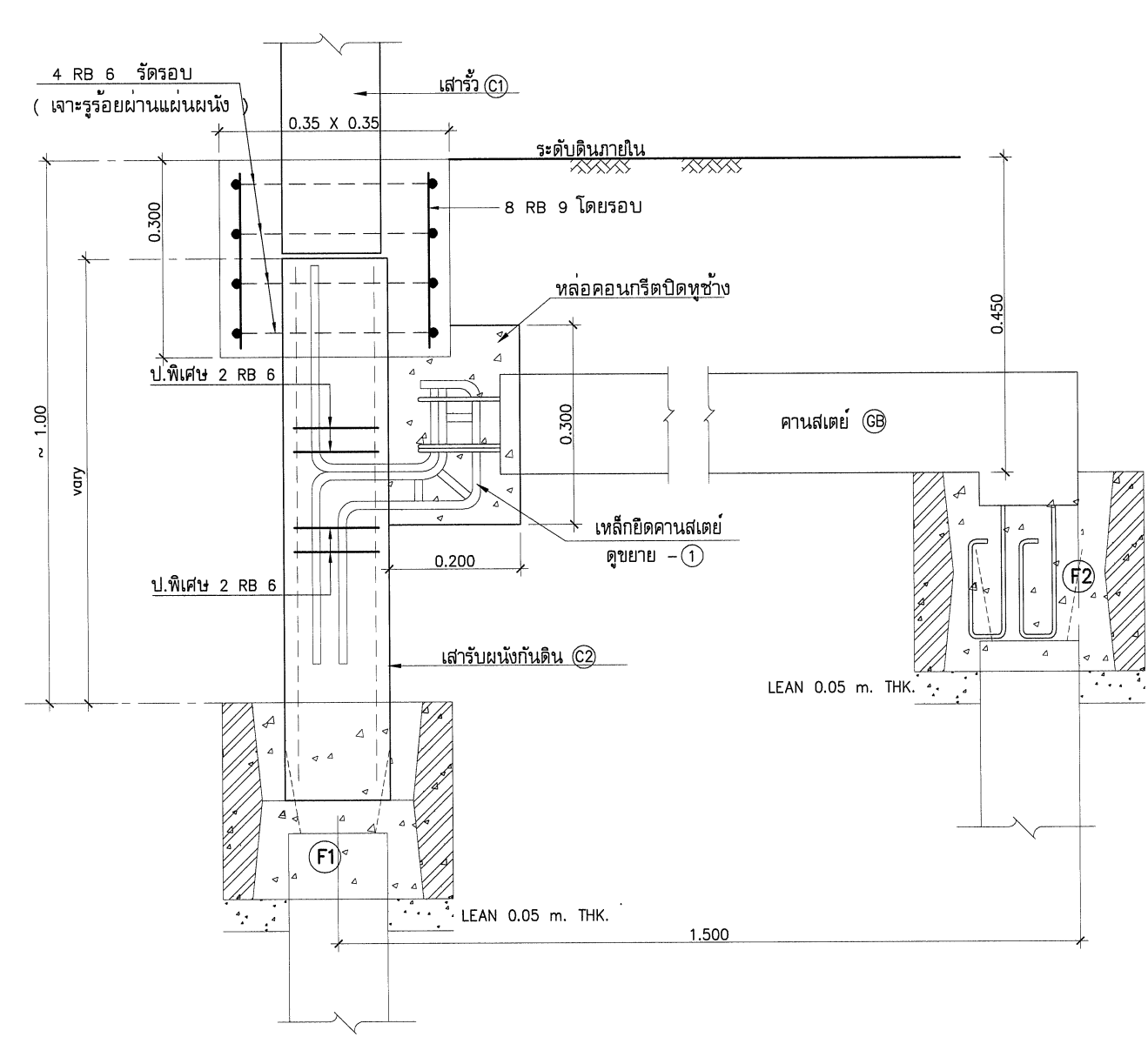
2 PILE 33 - 0.15x4.00-6.00m.

ปัด - (B)

ฐานรากทั่วไป TYPE 2

- รูปแบบการคิดสินค้าในแบบเป็นเพียงตัวอย่าง ผู้รับจ้างสามารถที่ปรับเปลี่ยนการติดตั้งให้ได้อีกไม่ โดยผู้รับจ้างจะขอเสนอ SHOP DRAWING พร้อมรายการคำนวณ มีลักษณะวิศวกรรมรายการประกอบแบบ ที่ขึ้นจะอิงมีจำนวนเส้นซึ่งมีมากกว่าตัวแบบที่ส่งมอบ (จำนวนเชิงภาพที่สุด)
- ความยาวเสาเข็มจะกำหนดอยู่ในบัญชีแบบ ของแต่ละงาน โดยขึ้นอยู่กับสถานที่ก่อสร้าง
- การทาสีและการติดตั้งของเหลาเหล็ก จะกำหนดในบัญชีแบบ

กรมช่างโยธาทหารเรือ

[illegible]

รูปขยายการติดตั้งสเตย์รวคอนกรีตสำเร็จรูป

5. ศึกษาข้อมูลอุปกรณ์
6. 1. ขั้นตอนการติดตั้งเครื่องวัด การกำหนดให้โปรแกรมเปิดอ่านและประมวลผล 1 ครั้งต่อข้อมูลของเครื่องวัด (F_0) ไม่เกินกว่า 240 Hz (μHz) ที่เลือก 1.28 วินาที
ตามสมการของเครื่องวัด ($F_0 = 1/240 \text{ Hz}$) จะได้ค่าของ F_0 เป็น 0.004166667 Hz
โดยค่าที่เลือก = สามเท่าของค่าที่เลือกเป็นสาม : 1 : 2 : 4 โดยที่ค่าที่เลือก
คือค่าตัว F_0 ไม่เป็น 0.5
7. 1.2 เหล็กเส้นหรือข้อต่ออื่นใดตรงส่วนที่กำหนดให้ใช้ข้อมูลตาม ISO 30 ($f_y = 3000 \text{ kg/cm}^2$)
1.3 เหล็กเส้นหรือข้อต่ออื่นที่กำหนดให้ใช้ข้อมูลตาม $F_R 24$ ($f_y = 24000 \text{ kg/cm}^2$)
1.4 เหล็กปูพื้นหรือเหล็กเสริมที่กำหนดให้ใช้ข้อมูลตาม $F_R 24$ ($f_y = 24000 \text{ kg/cm}^2$)
1.5 ชนิดวัสดุตามข้อกำหนดที่สั่งใช้เพื่อป้องกันอันตรายที่เกิดจากการรบกวนคุณภาพ
8. 2. การติดตั้งเครื่องวัด
9. 2.1 ขั้นตอนการติดตั้งคอมพิวเตอร์และอุปกรณ์
- ปรับพื้นที่และปรับโปรแกรมให้ตรงกับพื้นที่ก่อนติดตั้งตามแบบที่กำหนด
- ศึกษาแล้ว วางแผนการติดตั้งเครื่องวัด กำหนดตำแหน่งตามแบบการติดตั้ง
เพื่อทำการตรวจสอบการติดตั้ง เสร็จเรียบร้อย
- ตัดตามเส้นที่กำหนดบนภาพวาด ฐานกำหนดพื้นที่บนเส้น ฐานของ
- ประกอบติดตั้ง เสร็จแล้วติดตั้งคอมพิวเตอร์และเครื่องวัด ตามตำแหน่งตาม
แผนการติดตั้งเรียบร้อยแล้ว
10. 2.2 ทิ้งไว้ ตามเวลาที่กำหนดให้ตามข้อกำหนด ทำความสะอาดสถานที่ตามข้อกำหนดก่อน
ก่อนจะดำเนินการตรวจสอบตามข้อกำหนด