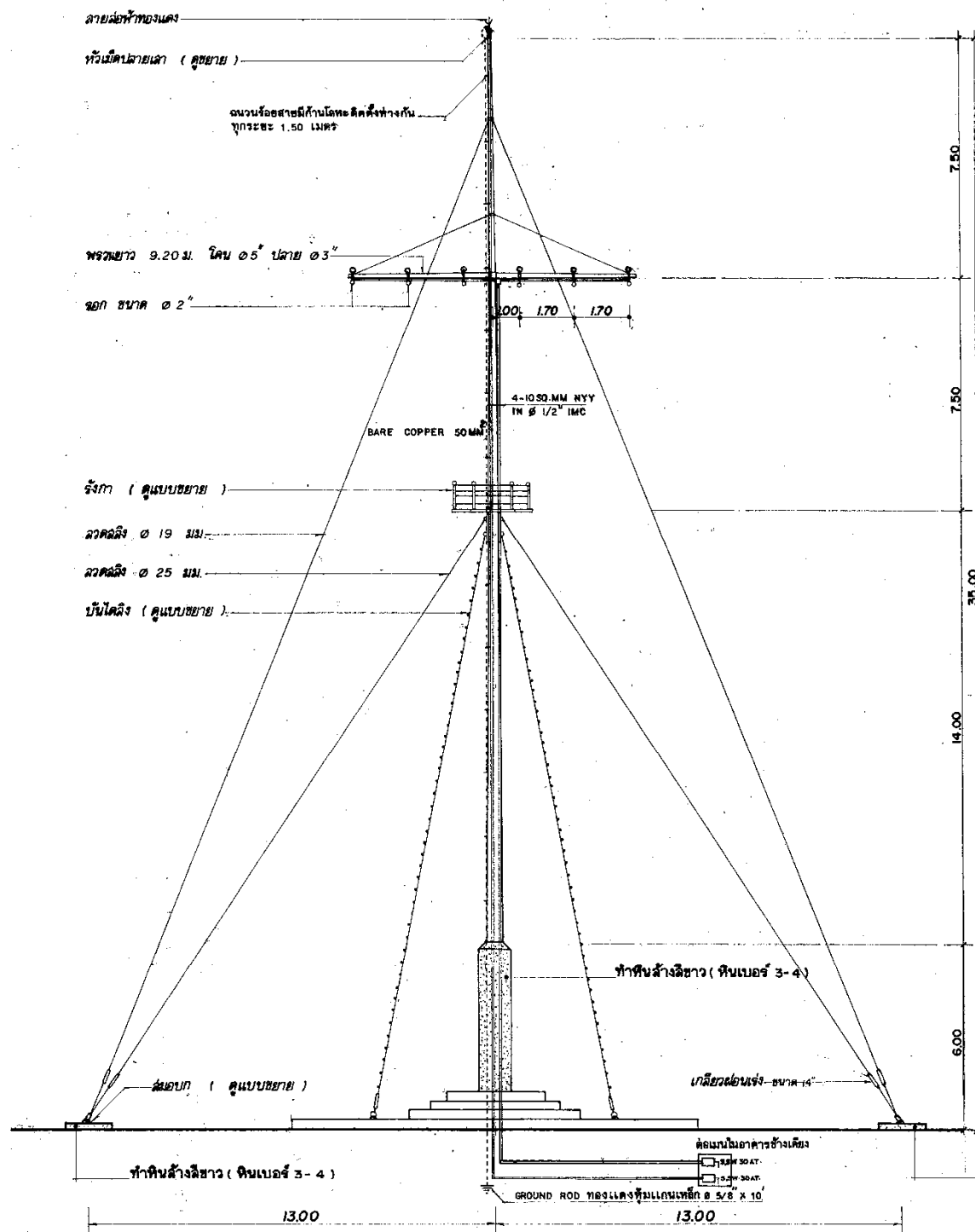


เสาธงราชนาวี

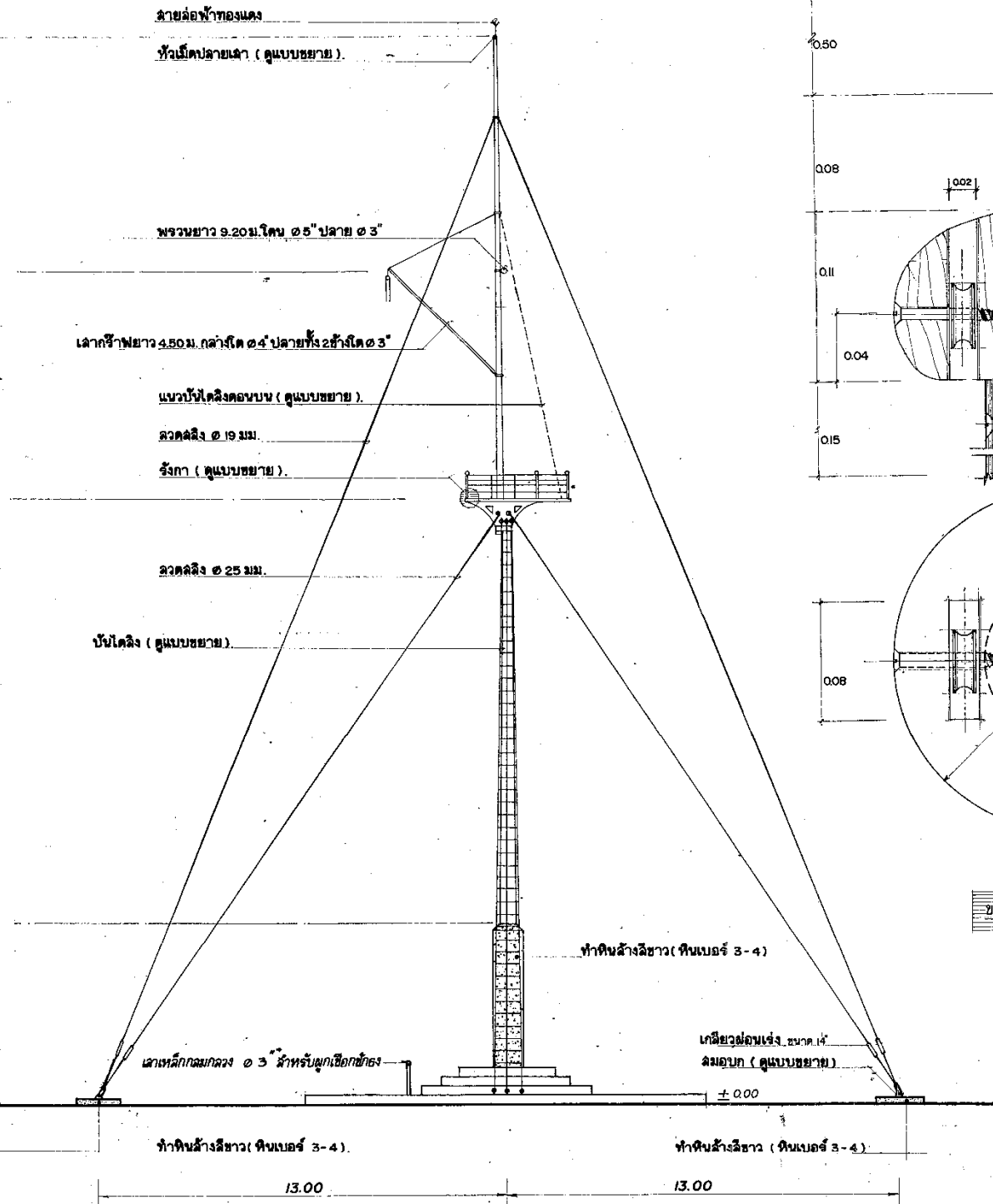
(สูง ๓๕ เมตร)

แบบหมายเลข ๓๙-๒-๐๓๖

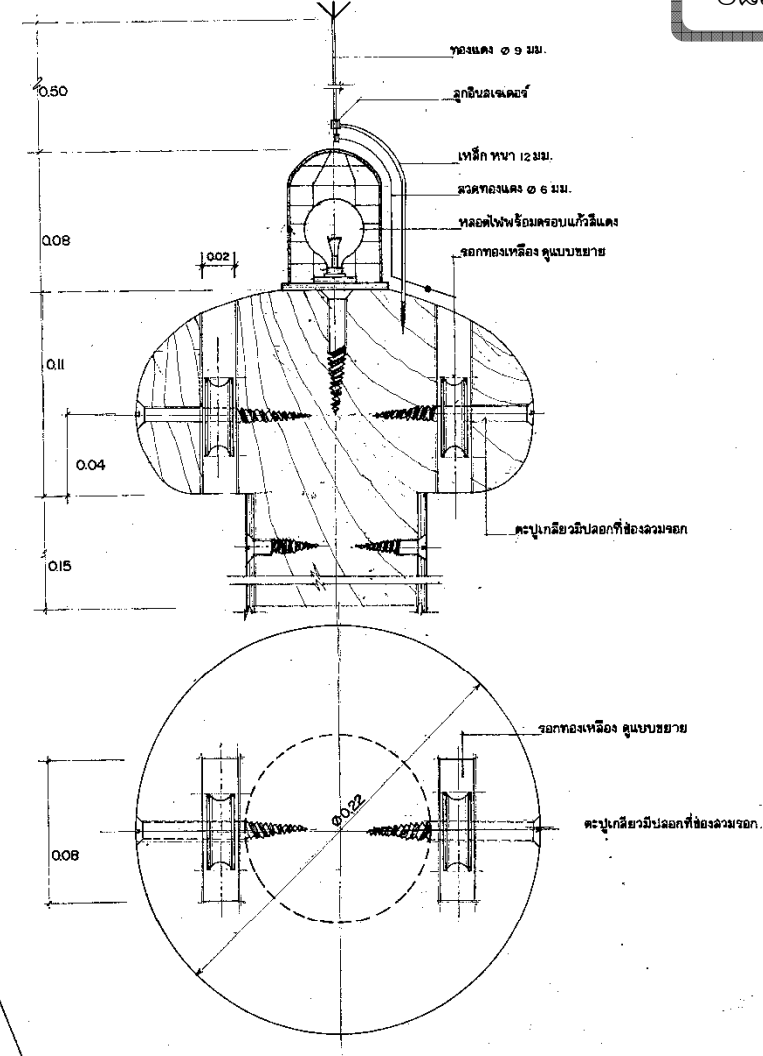
ระดับ พล.ร.อ./พล.ร.ท./หน่วยบัญชาการ และหน่วยศึกษาขนาดใหญ่



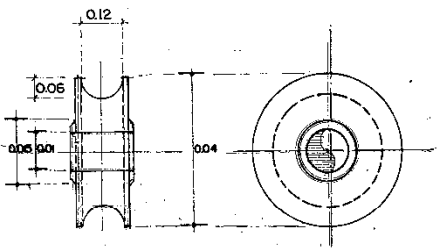
รูปด้านหน้า 1:8100



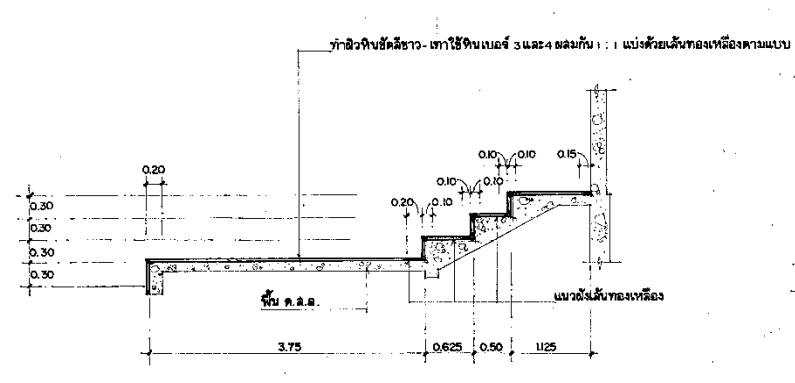
รูปด้านข้าง 1:8100



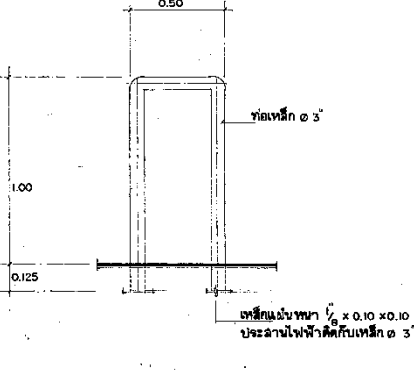
ขยายหัวเม็ดปลายเสา 1:82



รูปขยายรอกทองเหลือง 1:1



รูปตัดกรทำพื้นหินขัดและแนวเดินทองเหลือง 1:50



ขยายเสาผูกเชือกธง 1:20

หมายเหตุ ความเป็นจริง

1. ส่วนที่เป็นเหล็กลึงให้ชุบสังกะสีด้วยวิธี HOT DIPPED GALVANIZED หนา 0.08 มม
2. ฐานเสาองค์ที่เป็นคอนกรีตให้ทำผิวขัดทั้งหมดตลอดผิวพื้นที่เป็นส่วนที่เป็นลูกตั้ง-ลูกนอน
3. สีที่ใช้สีน้ำมันชนิดสีของ RUST-O-LEUM สีขาว โดยทาให้ทั่วก่อน - และทาล้างจึงทาสี 2 ครั้ง (สีขาว No. 9192 WHITE).
4. เสา ค.ล.ล. ที่รับเสาเหล็ก และ ลมอกทำผิวหินล้างสีขาว ขนาดหินเบอร์ 3-4

กรมช่างโยธาทหารเรือ

สถาปนิก	จำลองแบบไทย น.อ.ระพี ศรีสุภ	26	ม.ค. 39
วิศวกร	จ.ต. ลอชา	ลูสมงคล	๒๐.๕.๓๖
เขียน	พ.จ.ล. ชินพงศ์	จักร์คน	26
ผอ.กอง	น.อ. ...		2 ก.พ. 39
จก. ชย.พร.	พ.จ.ต. ...		๒๗ 39
แบบ:		หมายเลข	
เสาสูง 35 ม. (มาตรฐาน)		39-2-036	
แก้ไข:	รูปด้าน หน้า, ราง, แบบขยายหัวเม็ดปลาย	แก้ไขที่	1
ธง, รอกทองเหลือง, เสาผูกเชือกธง, แนวเดินทองเหลือง		แก้ไขที่	4
แบบจำลองมาจากแบบ กษย.ธ.พ.พ.ค. ๐159 1/2 ช. - 1/2 ช.			