

ชนิดฐานราก

หมายเหตุ

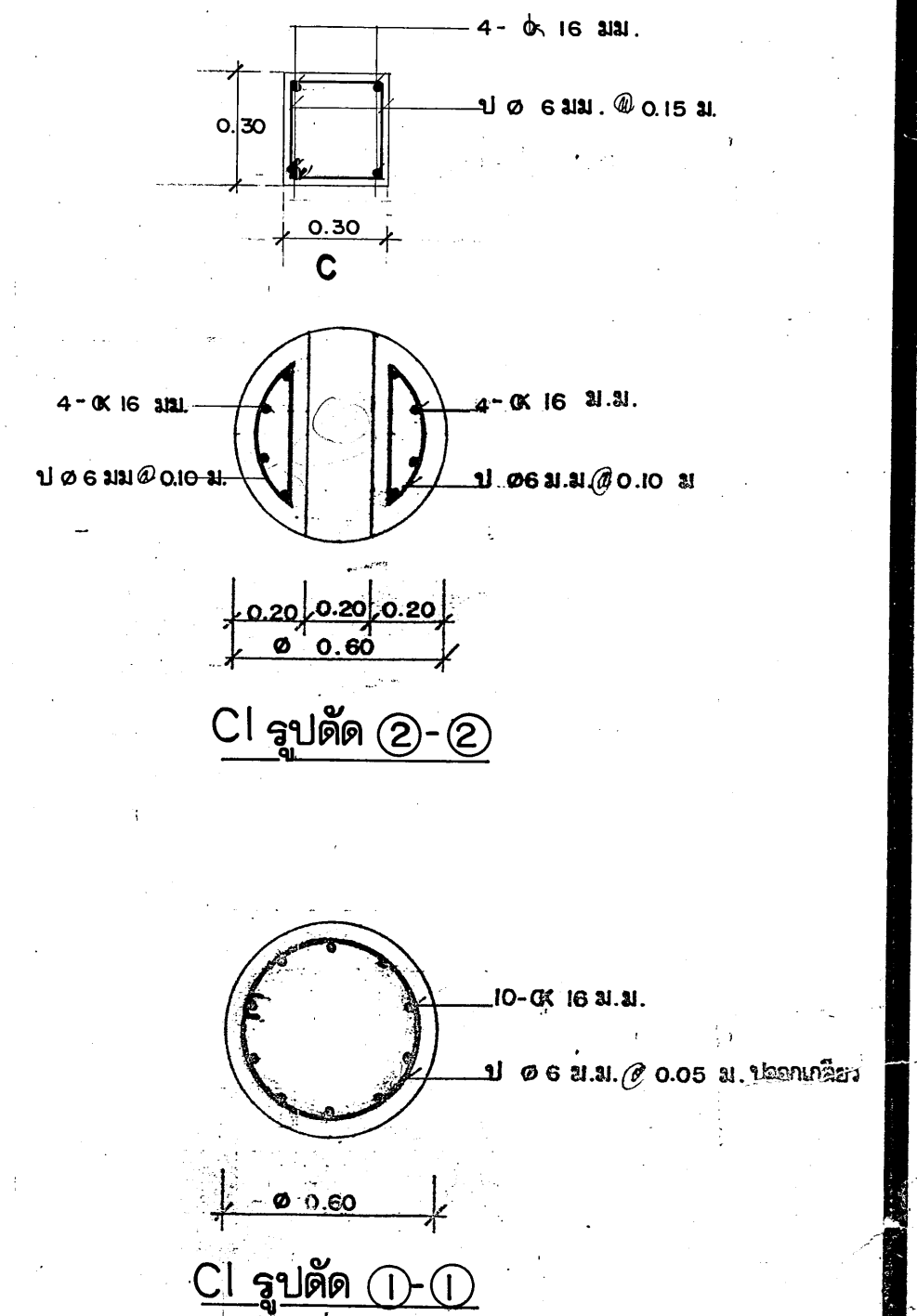
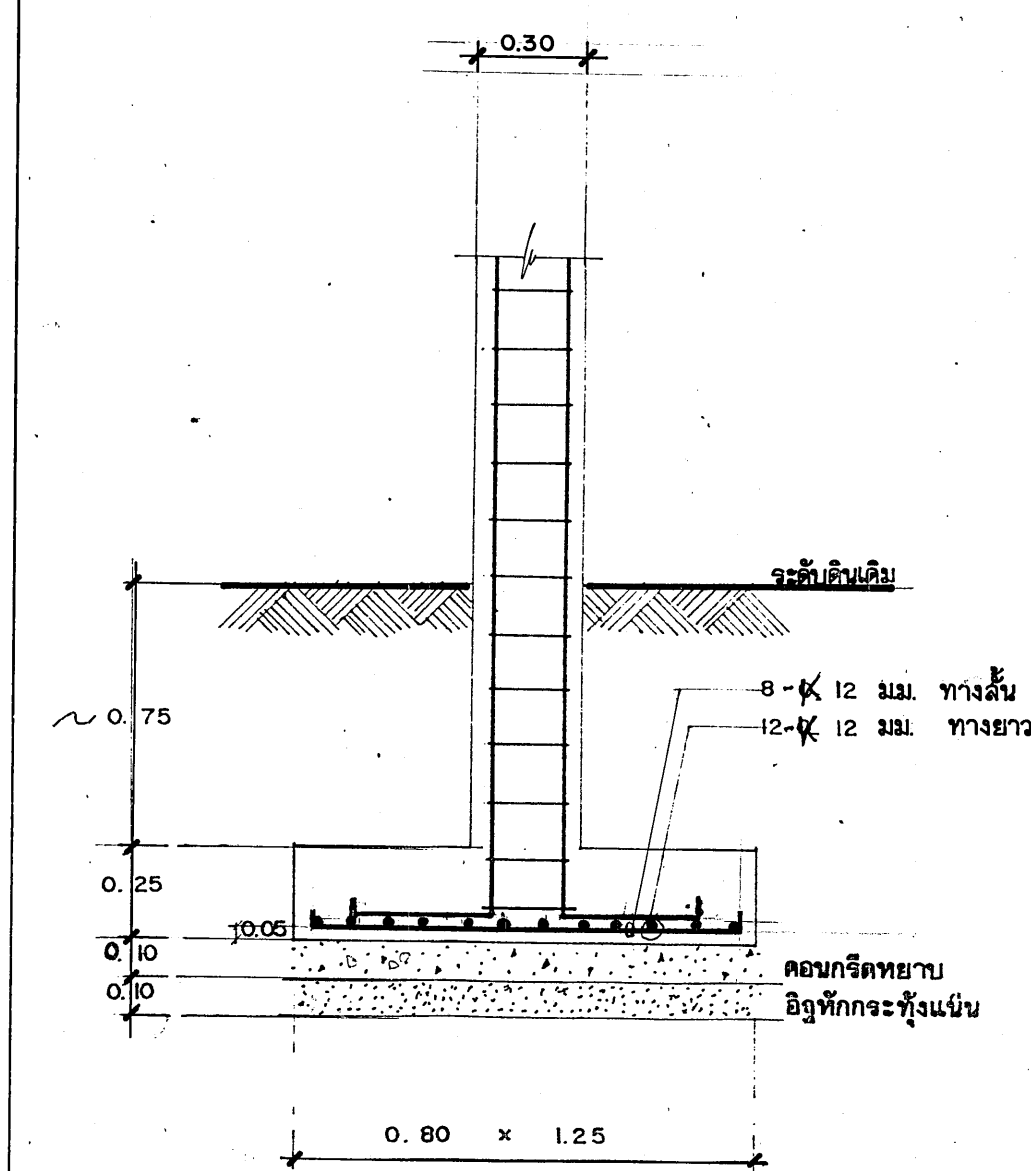
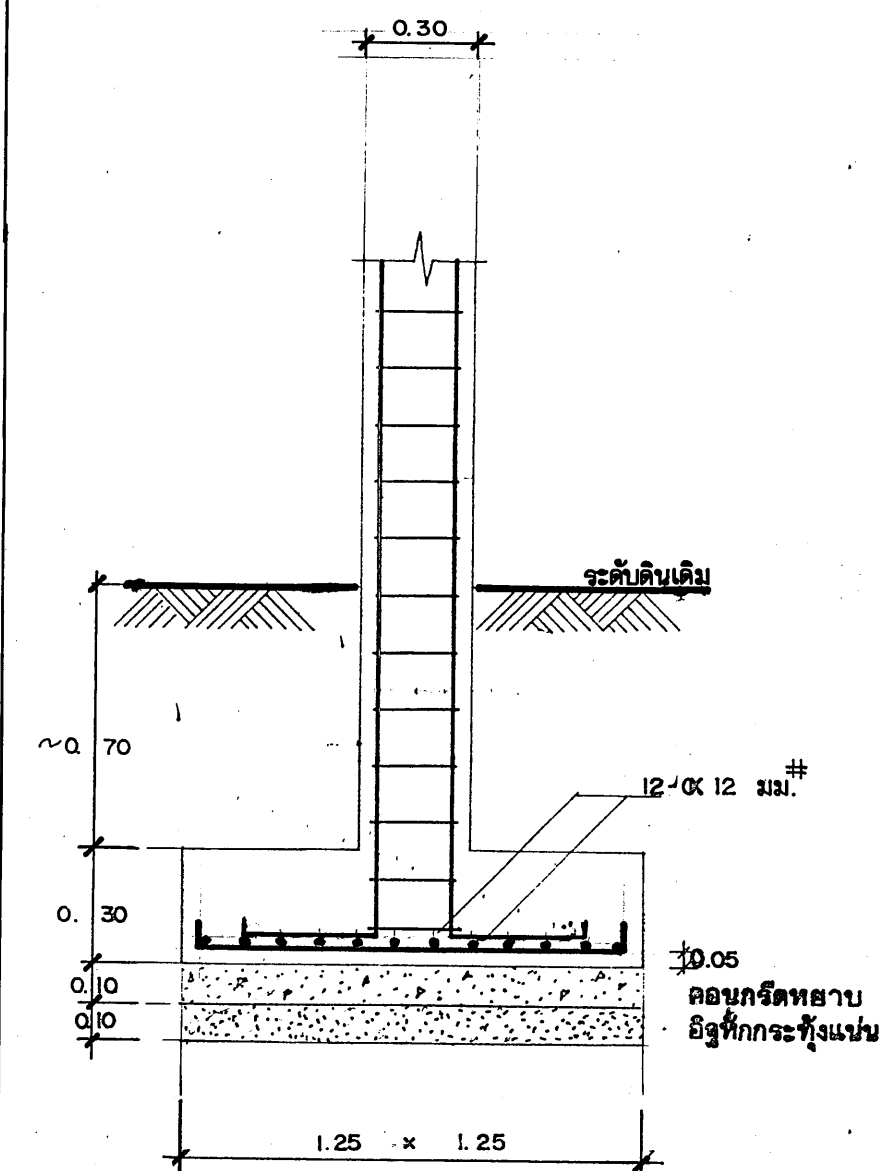
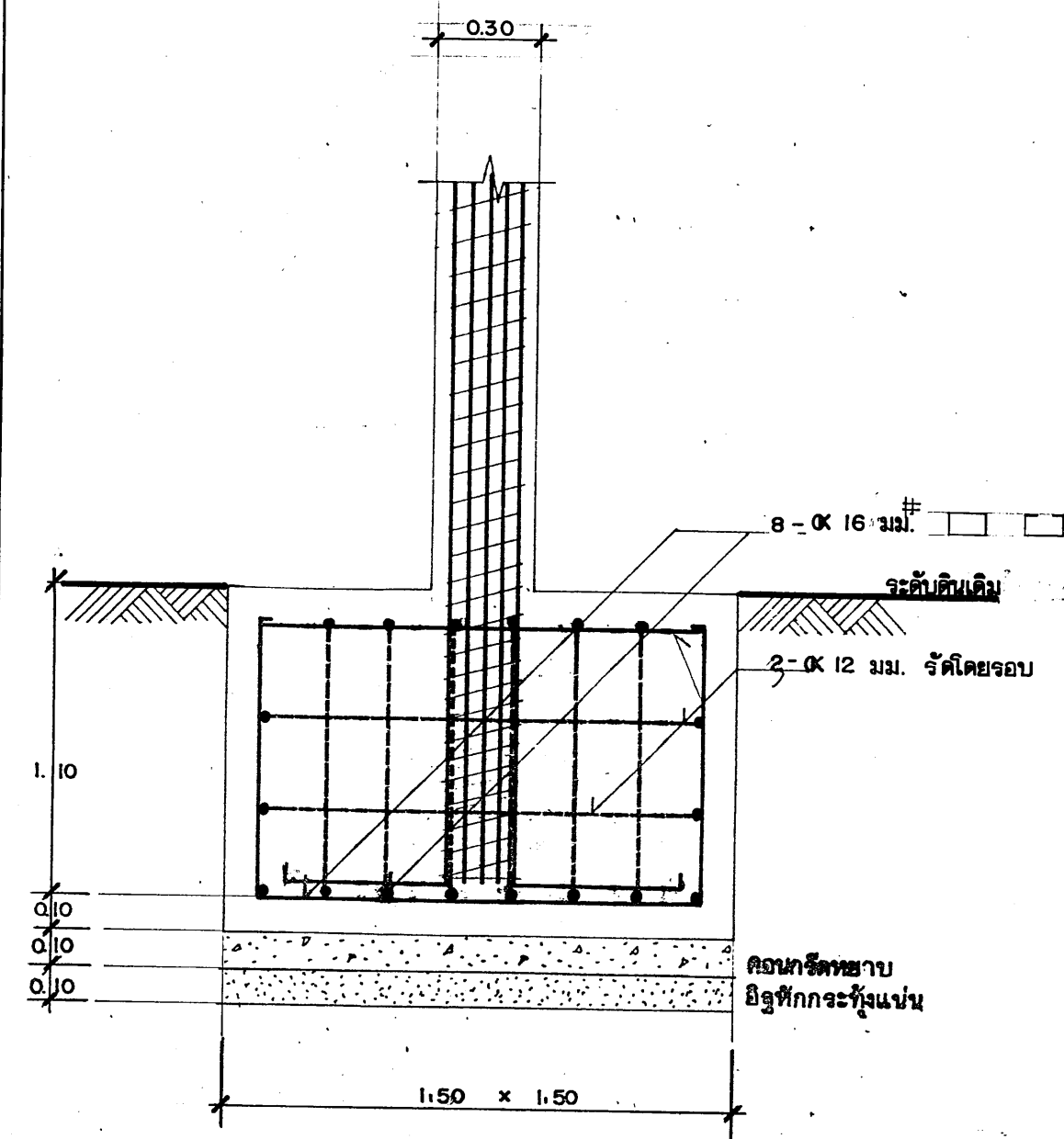
F1

F2

F3

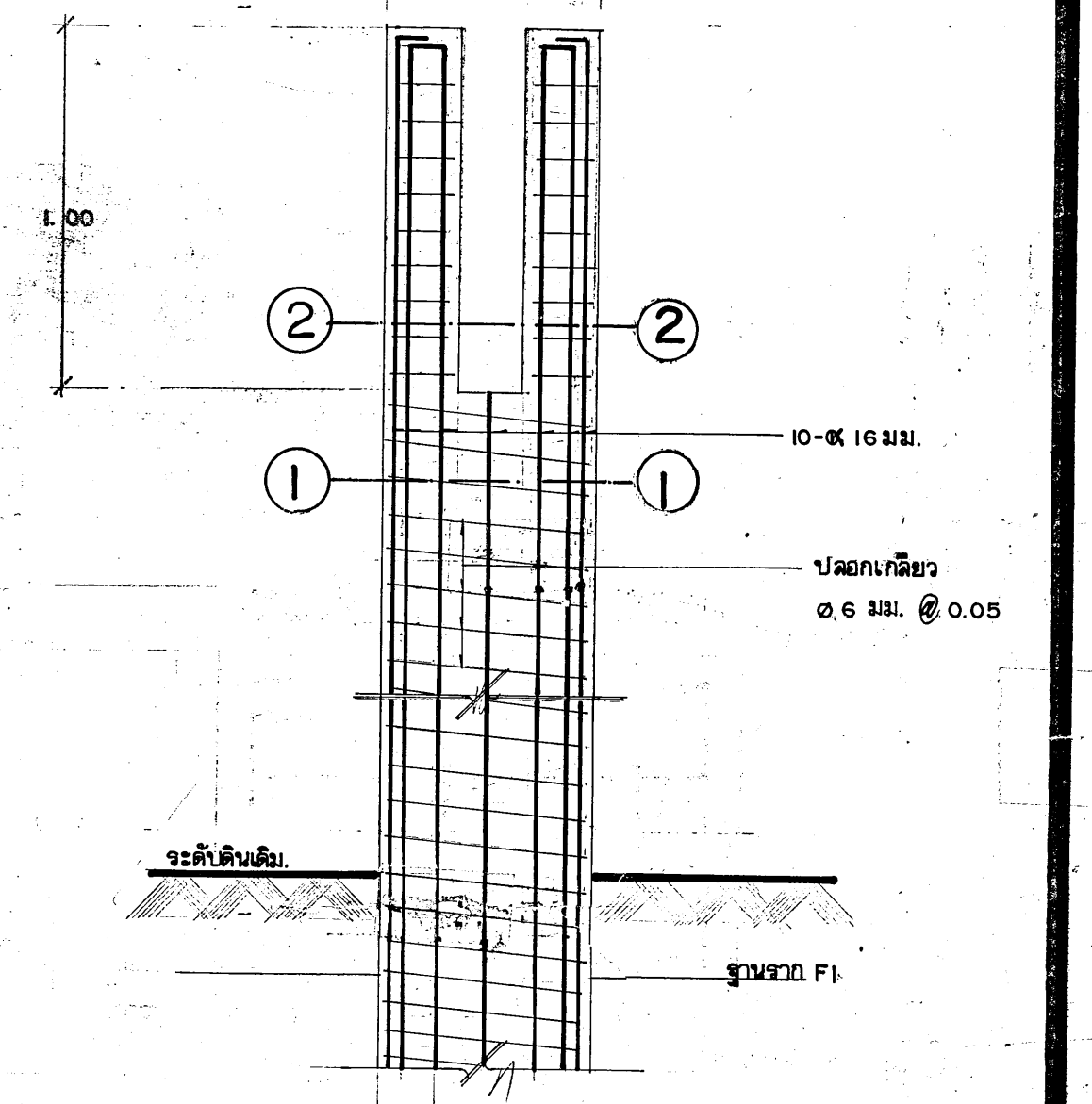
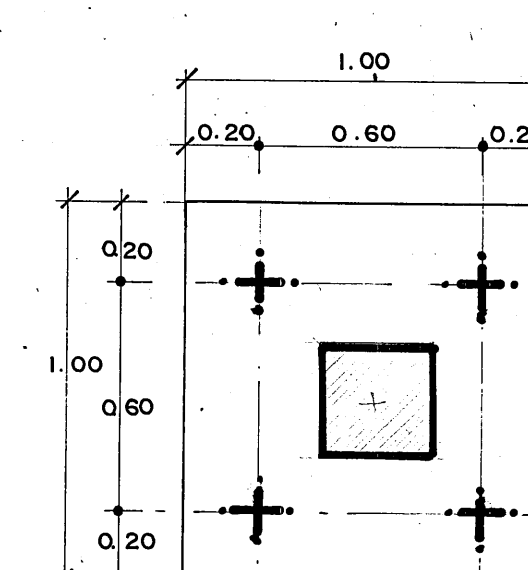
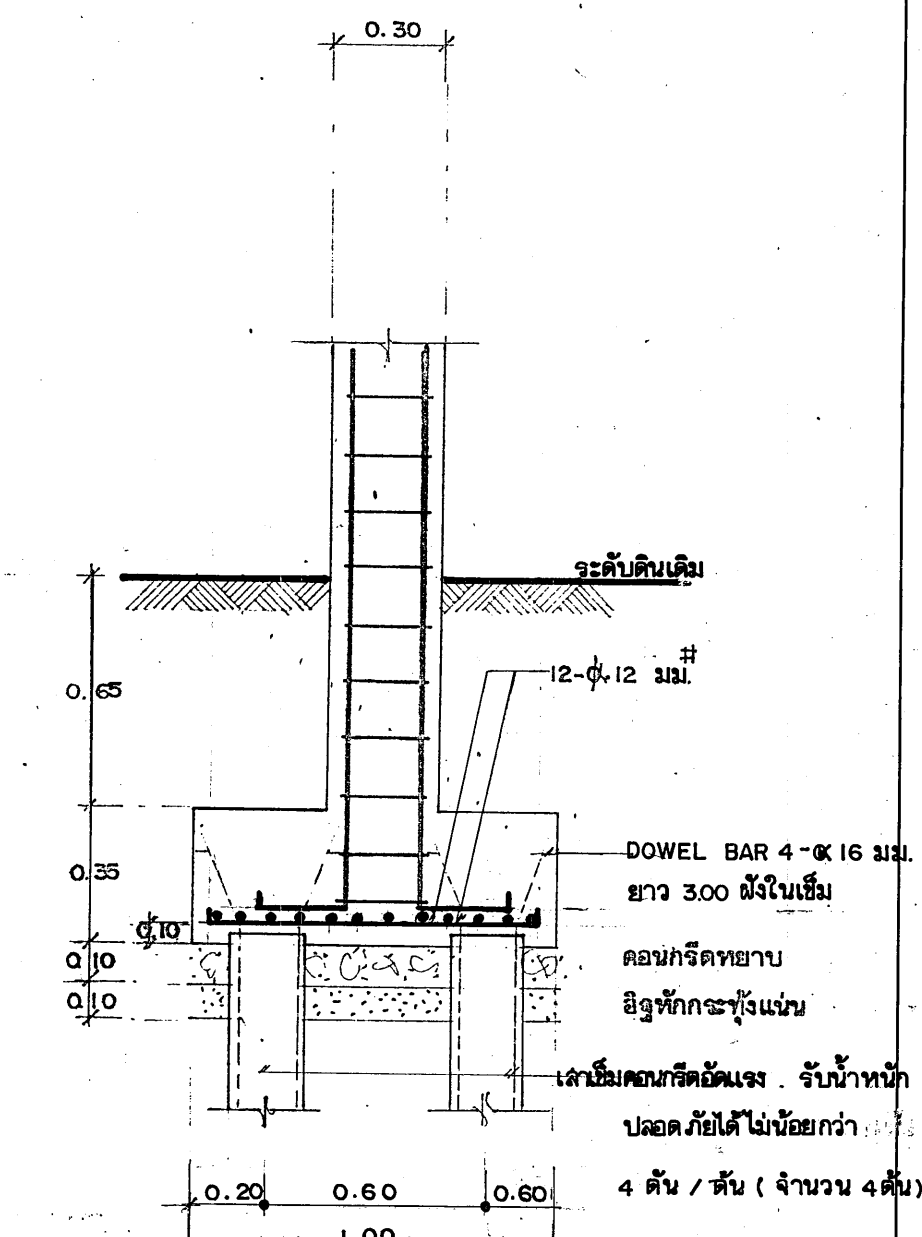
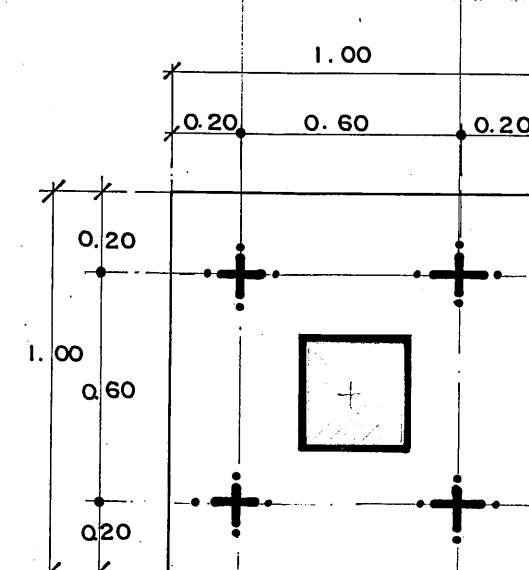
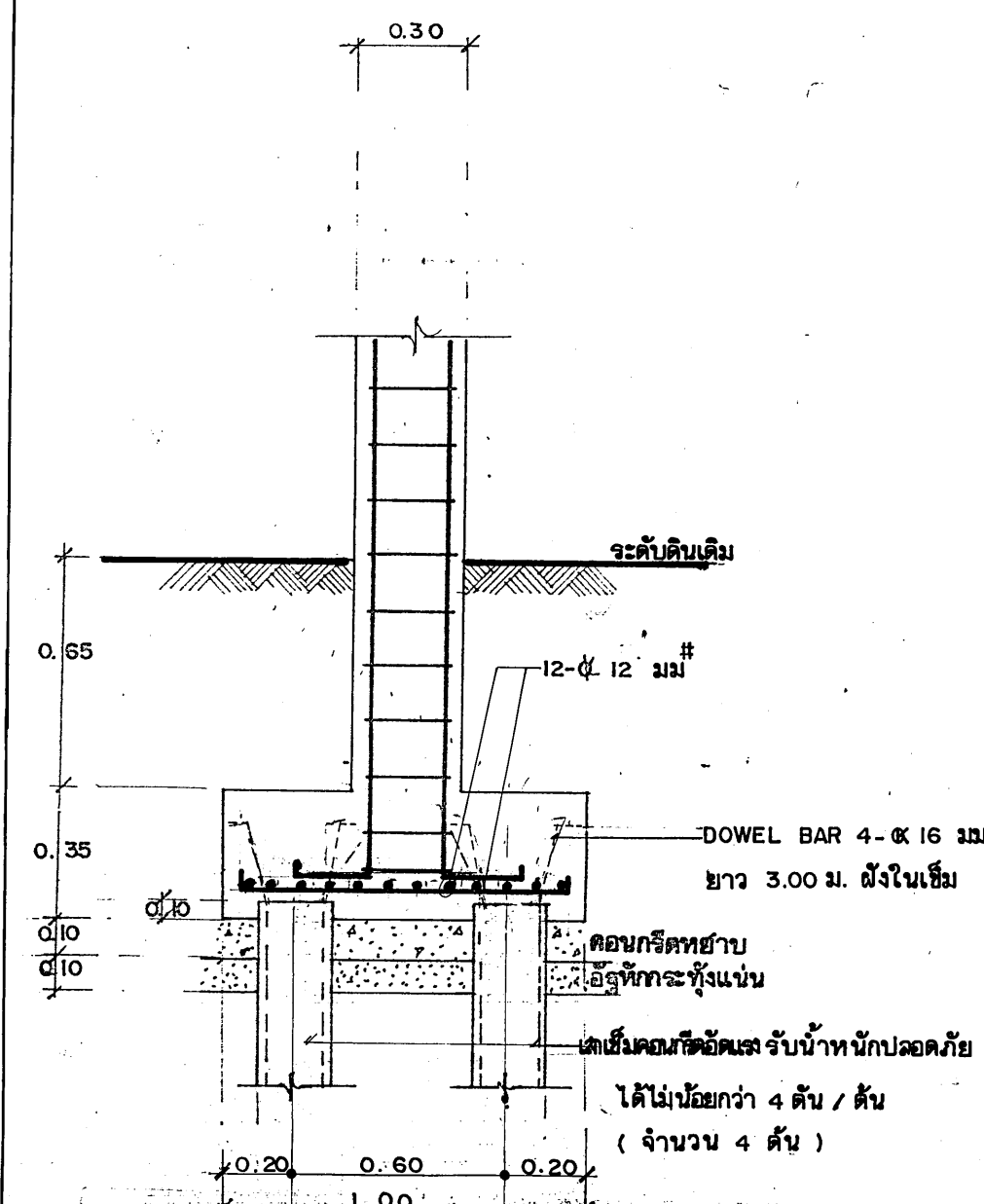
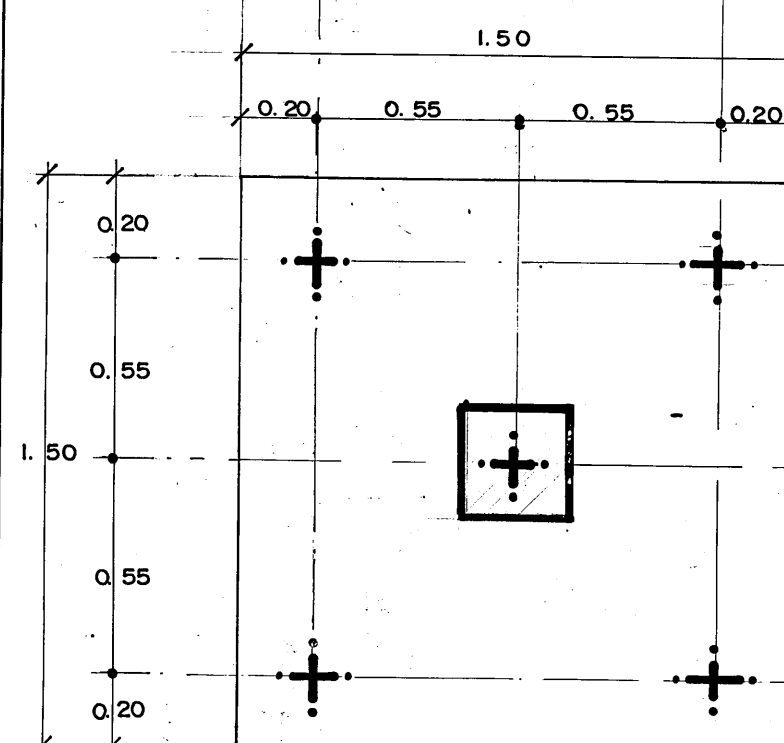
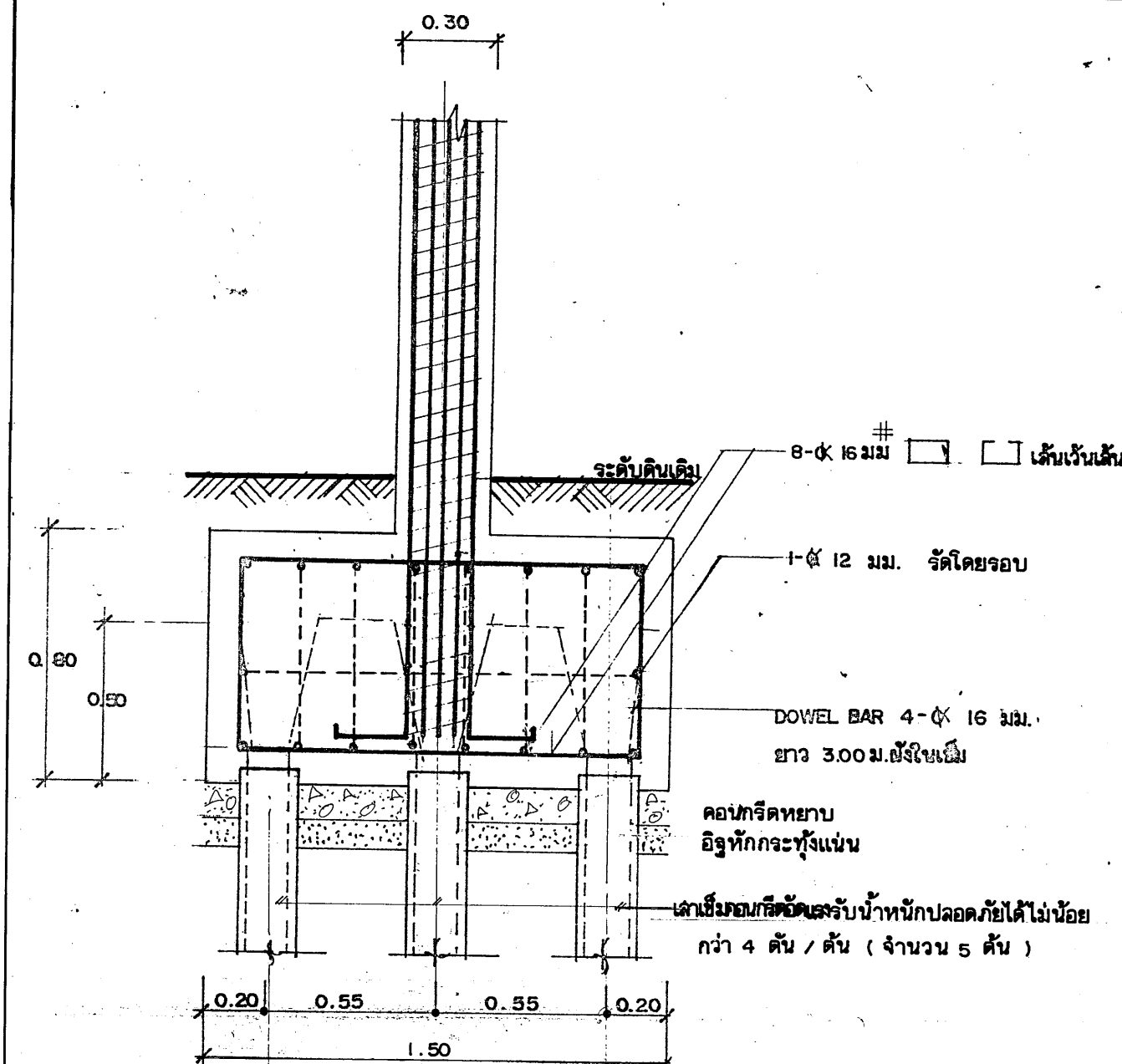
ฐานรากไม่มีเข็ม

ให้ใช้พื้นที่ที่มี ALLOWABLE BEARING CAPACITY
ของดินไม่น้อยกว่า 8 ตัน/ม²



ฐานรากแบบมีเข็ม

ขนาดและความยาวเข็มขึ้นอยู่กับสภาพพื้นที่
ไปตรวจสอบการประกอบแบบ



หมายเหตุ: พื้นที่ใช้สำหรับวางเข็มใช้เข็มคอนกรีตอัดแรง
ขนาด 0.20 x 0.20 ม. ยาว 8.00 ม.

กรมช่างโยธาทหารเรือ

สถาปนิก	น.อ. พงษ์ เอมอร	ประกาศิต	พ.ย. 37
วิศวกร	จ.อ. พงษ์	จ้อยจำรูญ	พ.ย. 37
เขียน	จ.อ. พงษ์	แจ้งละมัย	พ.ย. 37
ผอ. กอบ	น.อ. (พิเศษ)		24/10/38
จก. ชย.พร.	พล.จต. 1		6 ก.พ. 38
แบบ:	หมายเลข		
เลาธงราชธานี สูง 25.00 เมตร	38-2-034		
แลค:	แบบขยายฐานรากแบบมีเข็มและ		
แบบไม่มีเข็ม	แผ่นที่ 5		
	รวม 5 แผ่น		