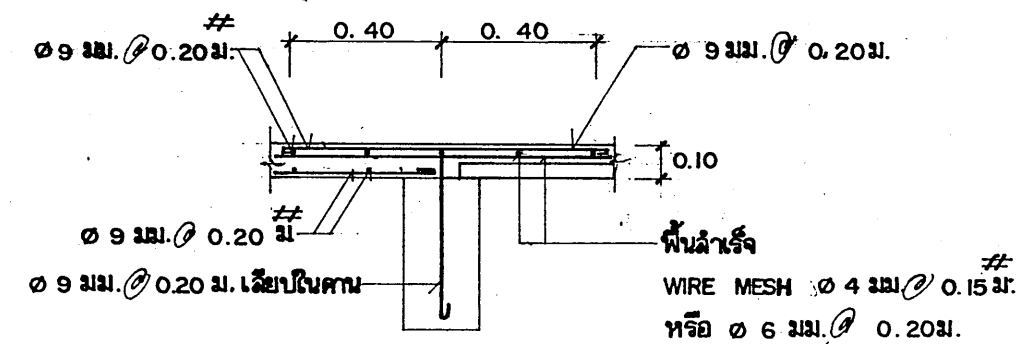
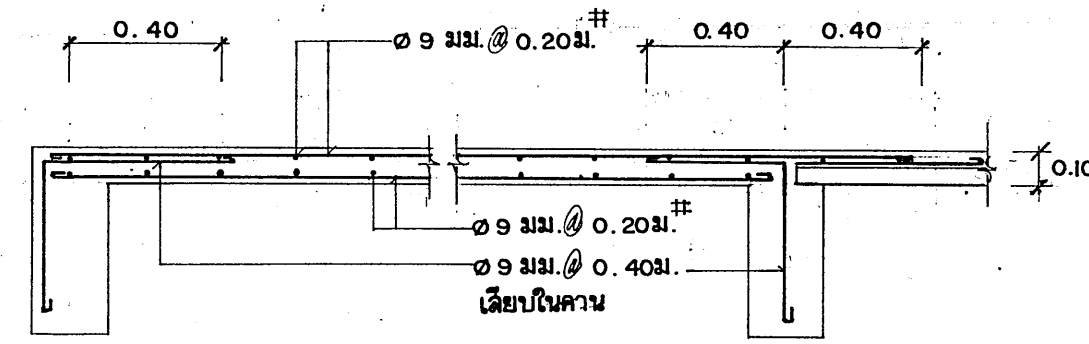


มาตราส่วน 1:820

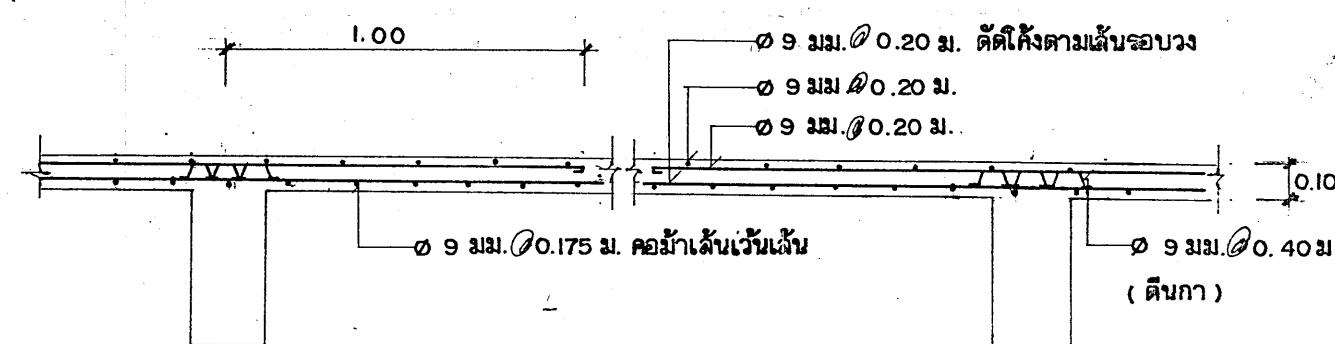


ขยายรอยต่อพื้นลำเรือและพื้นหล่อนที่
มาตรา ๖๖ ๑๒ ๒๐

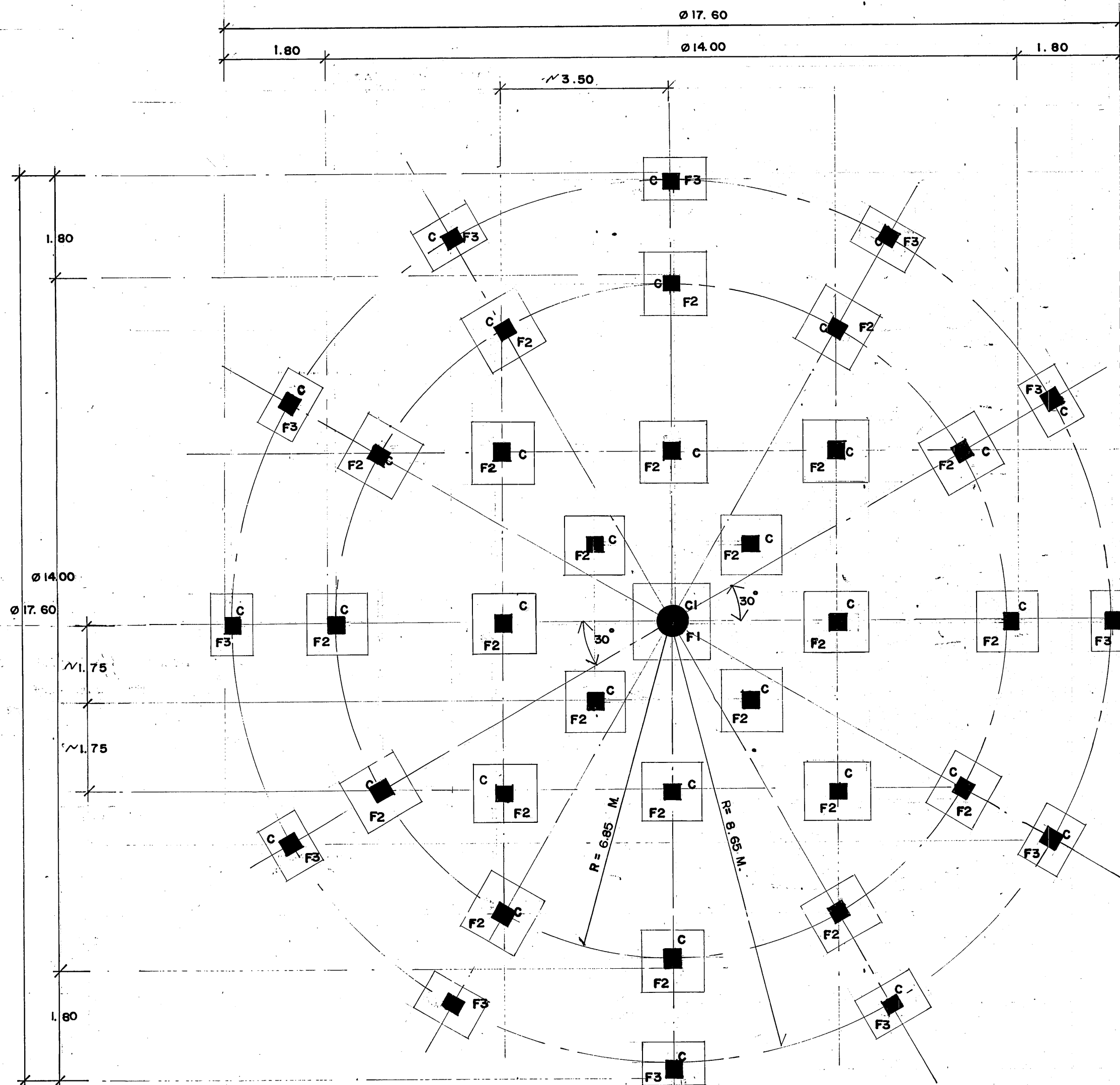


(S)

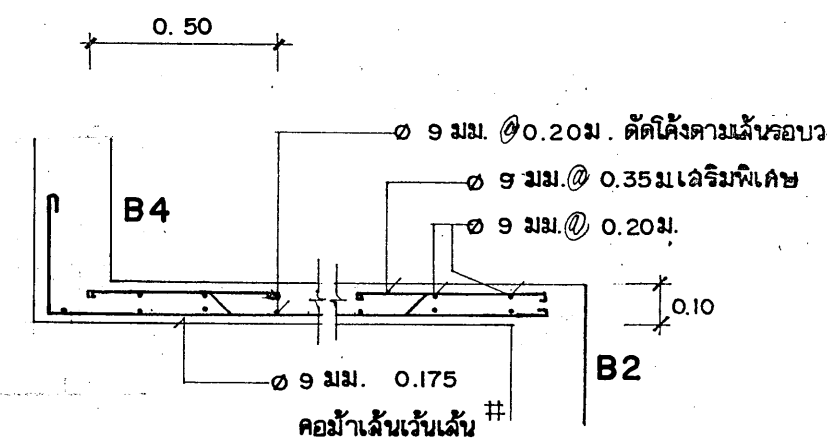
มาตราส่วน 1:20



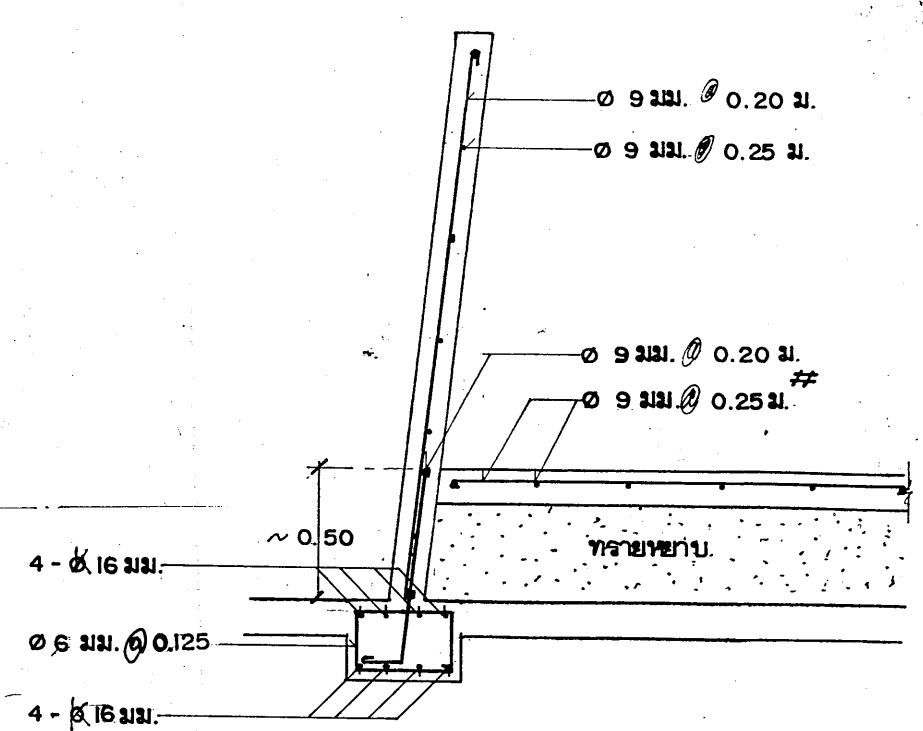
(SI)
รูปตัดด้านยาว
มาตราส่วน 1 : 20



แปลงฐานราก
 มาตราส่วน 1:75



(SI)
รูปตัดด้านซ้าย



รูปตัดแท่นรับแฉก
มาตราส่วน 1 : 20

กรมช่างโยธาทหารเรือ			
สถาปนิก	น.อ. พญิง โสมธร	ประกาศิต	เลข พย. 37
วิศวกร	จ.อ. พยศรี	จัดจำฐาน	พย. 37
เขียน	จ.ศ. พยพจน์	แจ้งด้วย	พย. 37
สมอ กอบ	น.อ. พยพจน์		24.10.38
จก. ชัยพร.	พล.จก. น.อ. พยพจน์		6 ก.ย. 38
แบบ:			หมายเลข
เลาตรงจาชาวี สูง 25.00เมตร			38 - 2 - 034
แสดง: ชยพจน์พัลลภ			แผนที่ 4
- แปลงคน, แปลงฐานจาก			รวม 5 แปลง