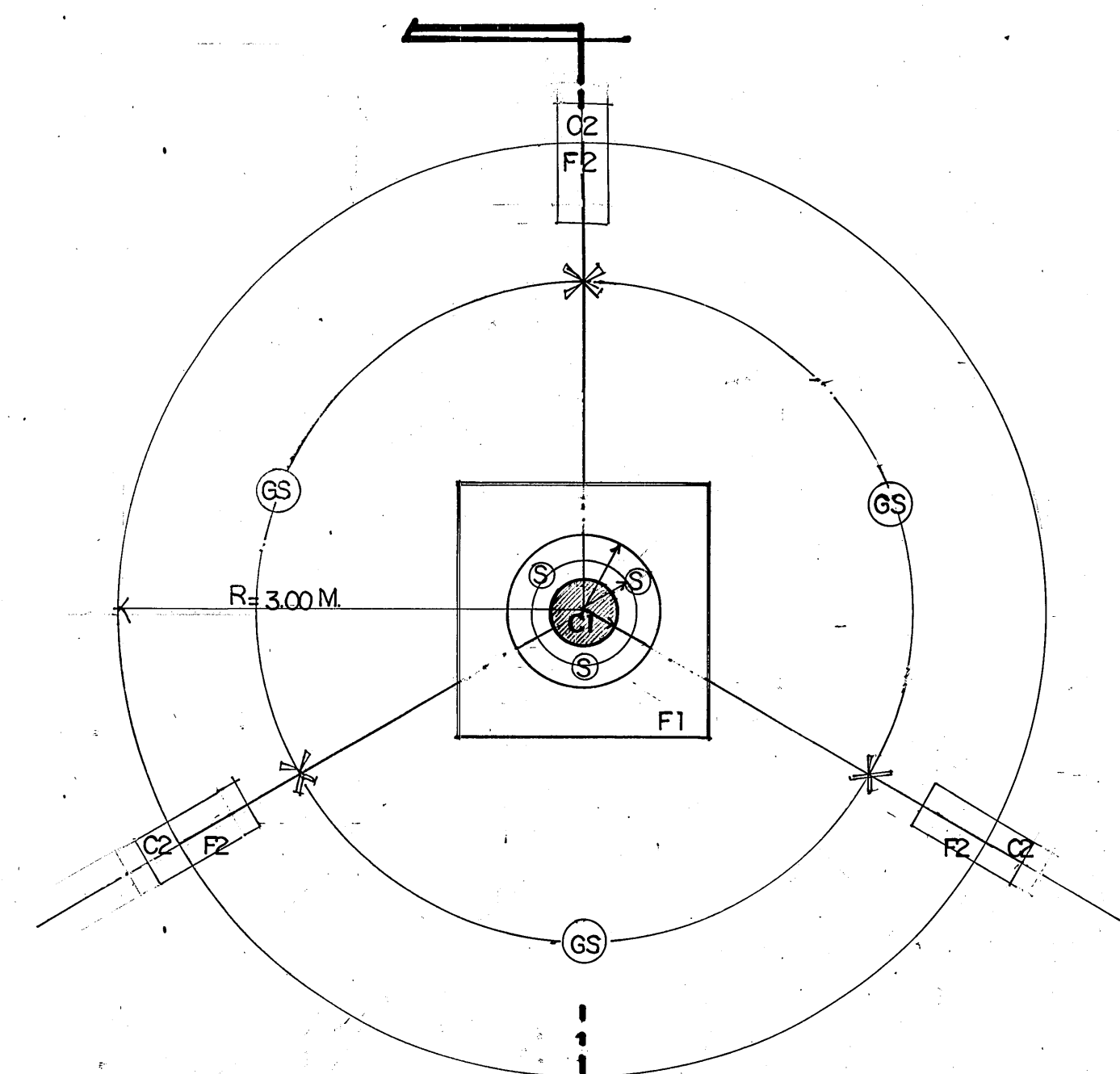


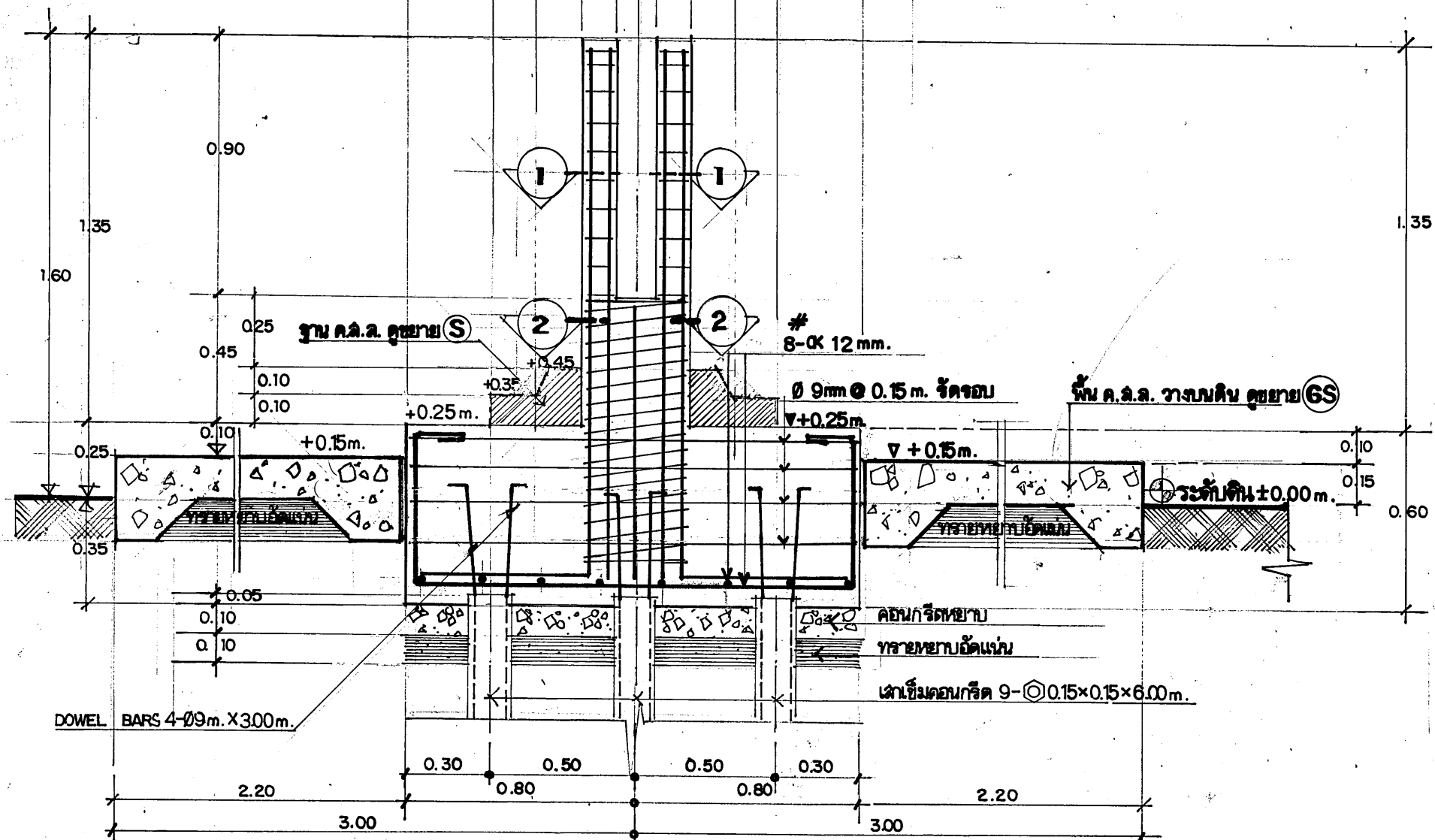
แปลนฐานราก F1 1820

ขยายฐานค.ล.ล. S 1820

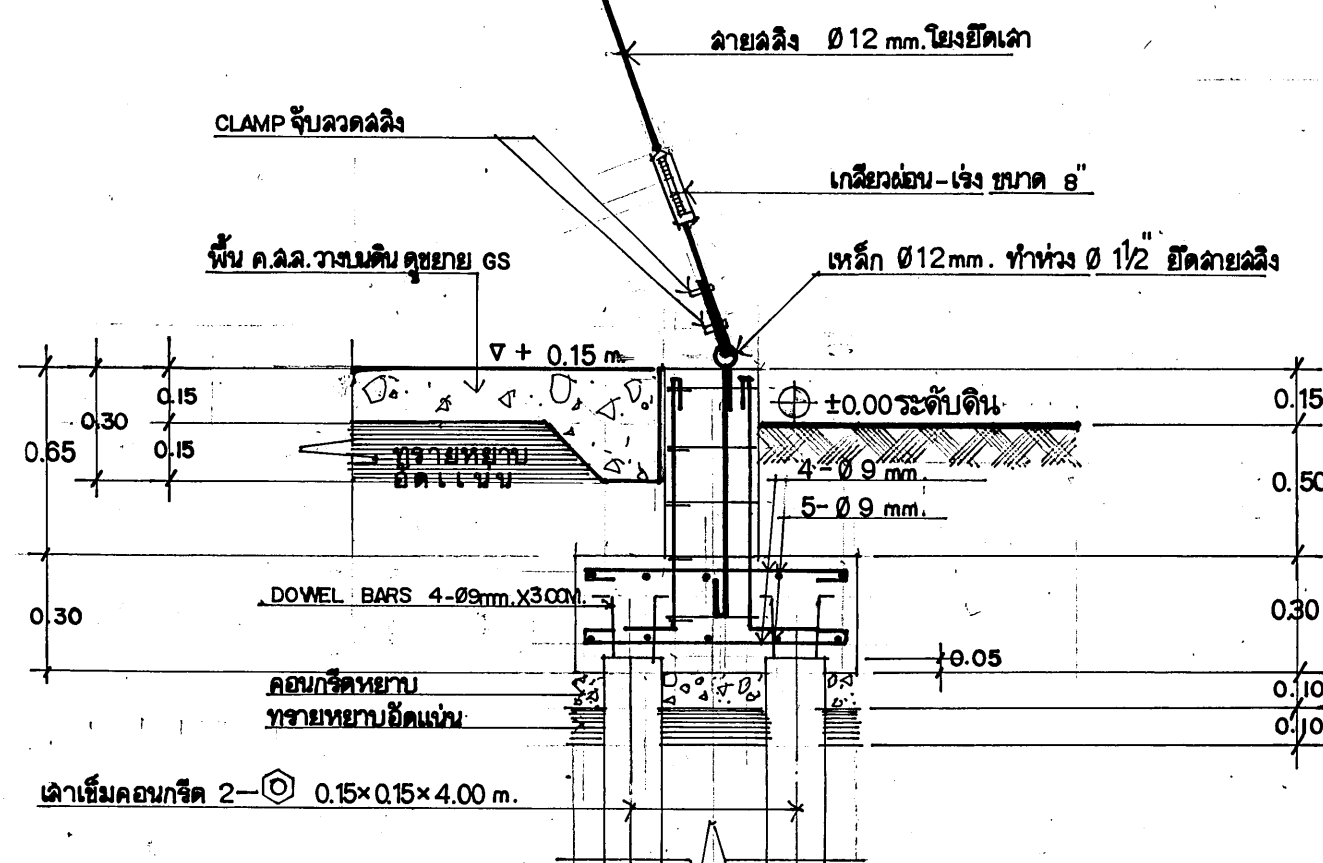
ขยายเสาเข็มคอก C2 1820



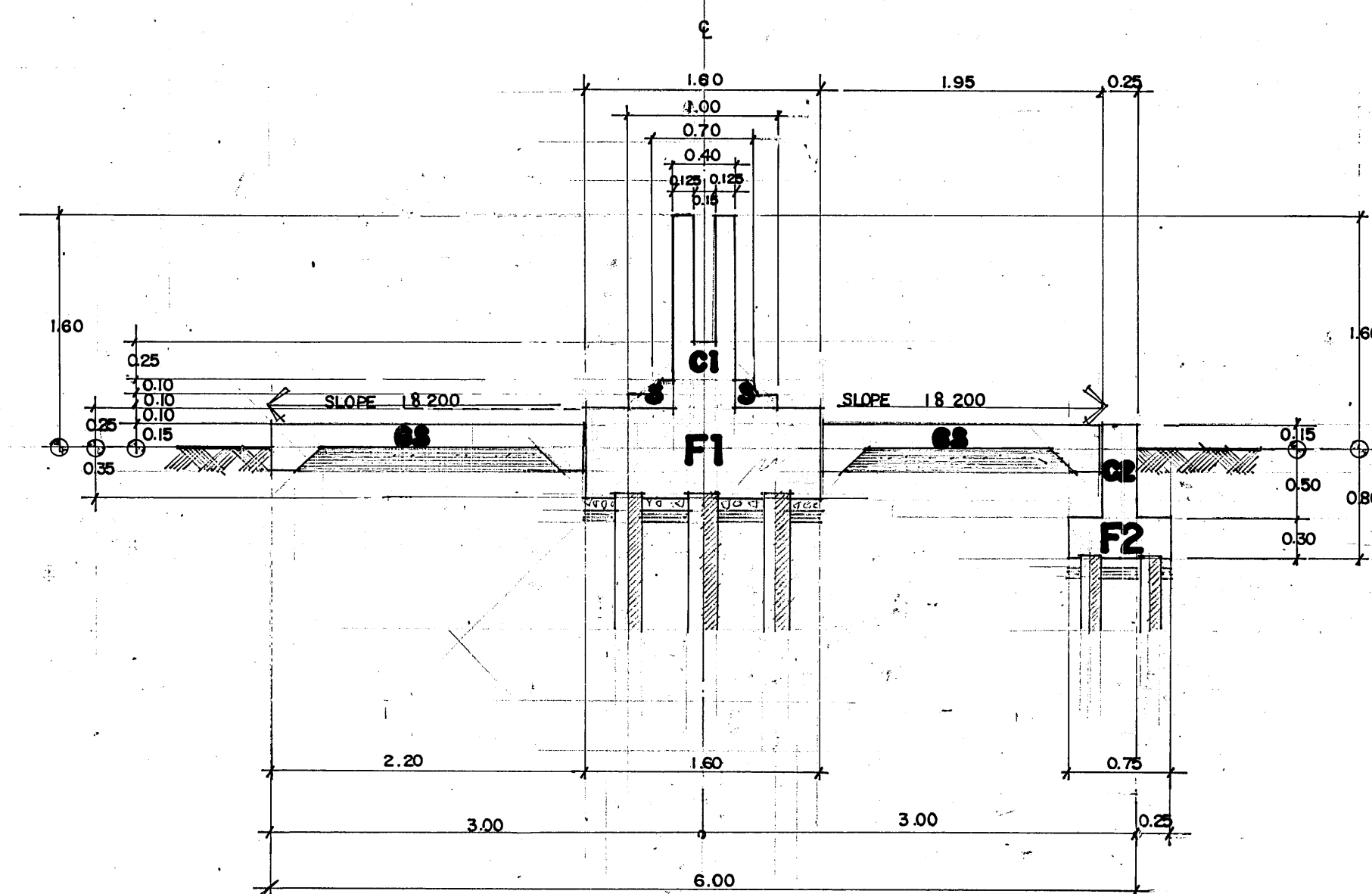
แปลนเสา, พื้น, ฐานราก 1840



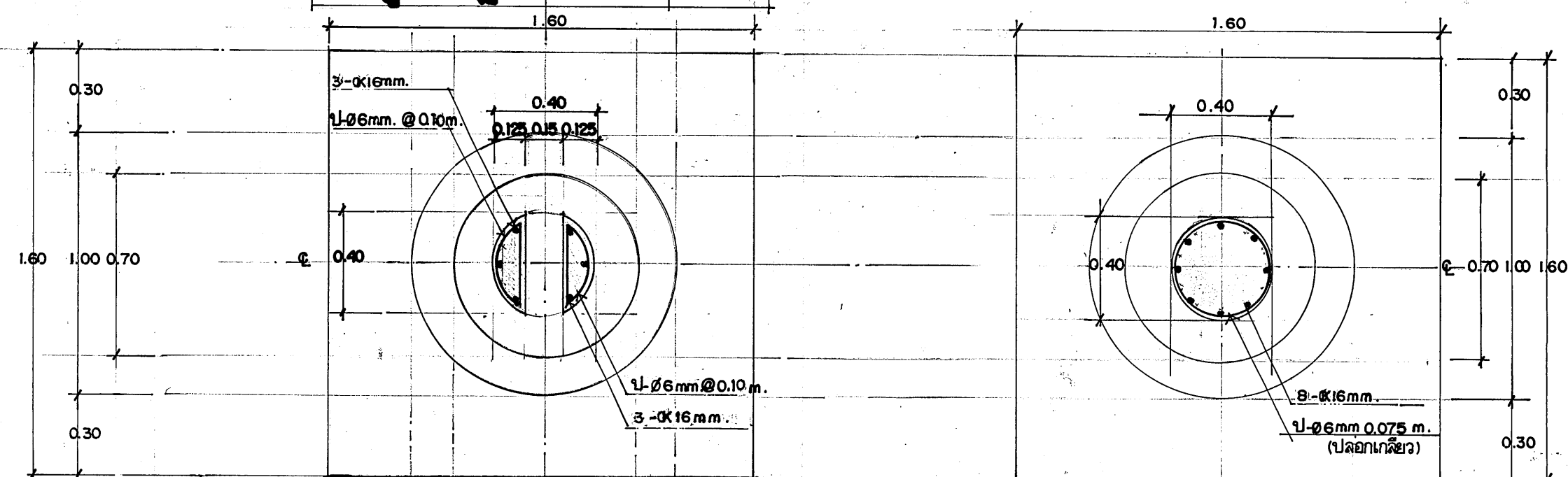
รูปตัดฐานราก F1 1820



รูปตัดฐานราก F2 1820

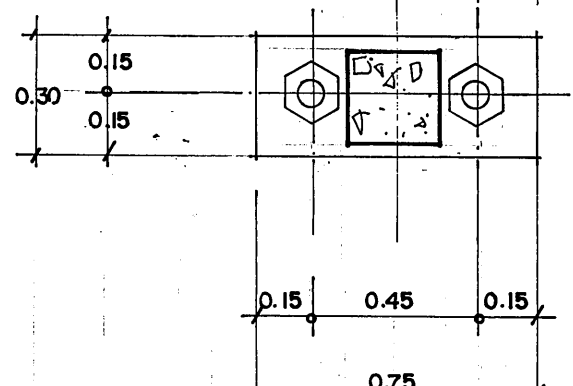


รูปตัดที่ A-A 1840

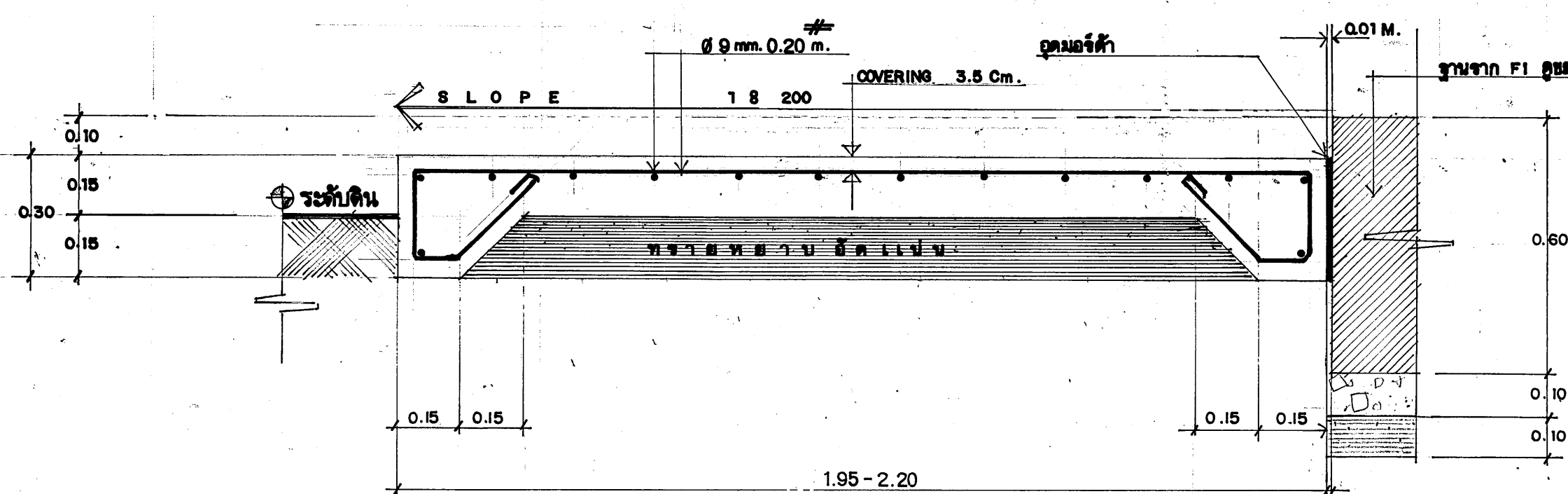


C1 รูปตัดที่ 1-1 1820

C1 รูปตัดที่ 2-2 1820



แปลนฐานราก F2 1820



ขยาย พื้น ค.ล.ล. วางบนดิน 182.5

กรมช่างโยธาทหารเรือ				
สถาปนิก	น.ท. วิชาญ	ราชกิจจานุเบกษา	18 พ.ค. 38	
วิศวกร	ร.ต. สอาด	จำนวนชุด 20	18 พ.ค. 38	
เขียน	จ.ท. พงศกร	ผู้บรรณาธิการ	18 พ.ค. 38	
ผอ. กอง	น.อ. 1/4/4		23 พ.ค. 38	
จก. ชย.พร.	พล.ร.ต. 1/4/4		25 พ.ค. 38	
แบบ:		หมายเลข		
เสาเข็มฐานราก		38-3-065		
แสดง:		แผ่นที่ 3		
แบบขยายโครงสร้าง		รวม 3 แผ่น		