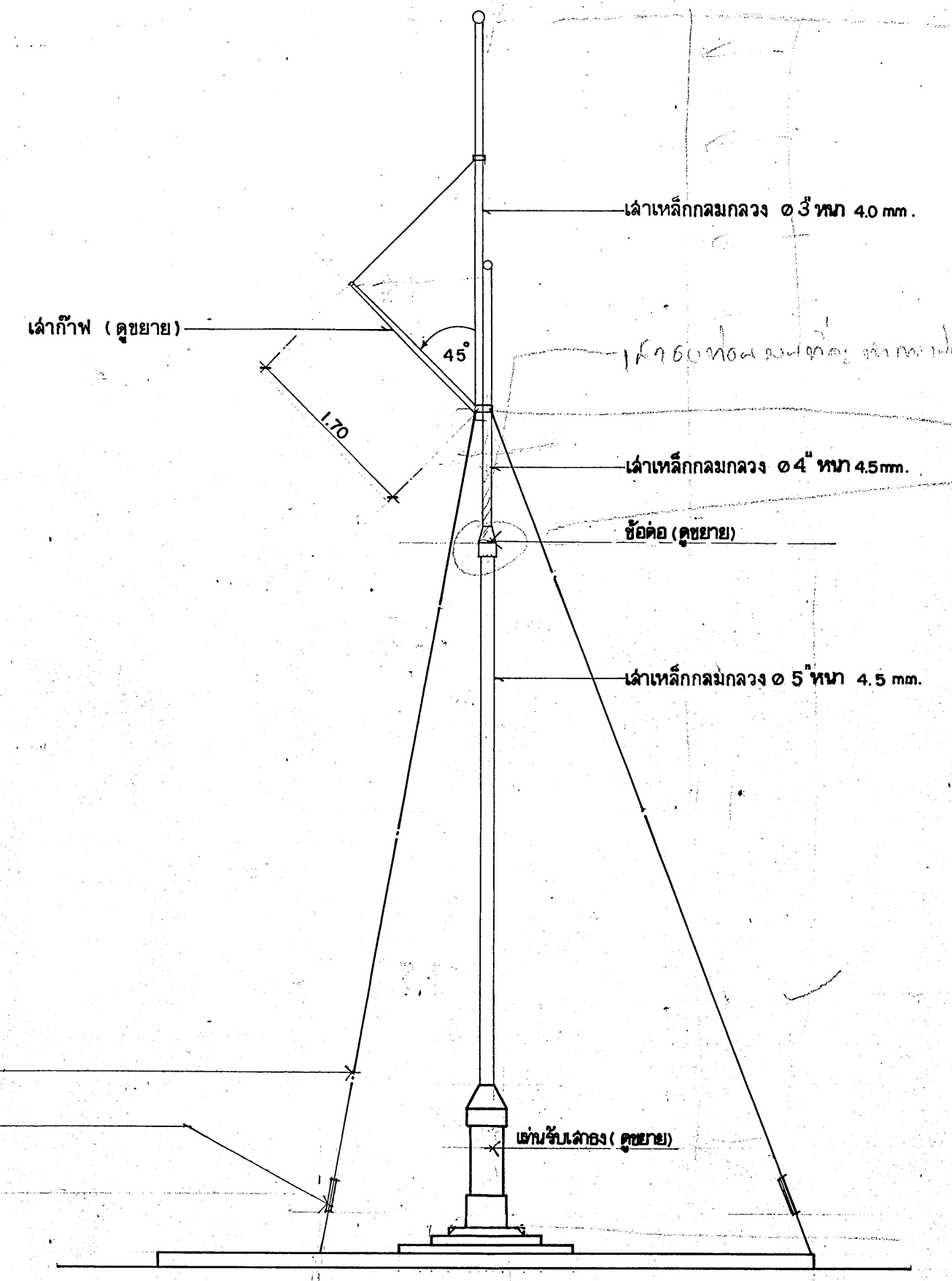
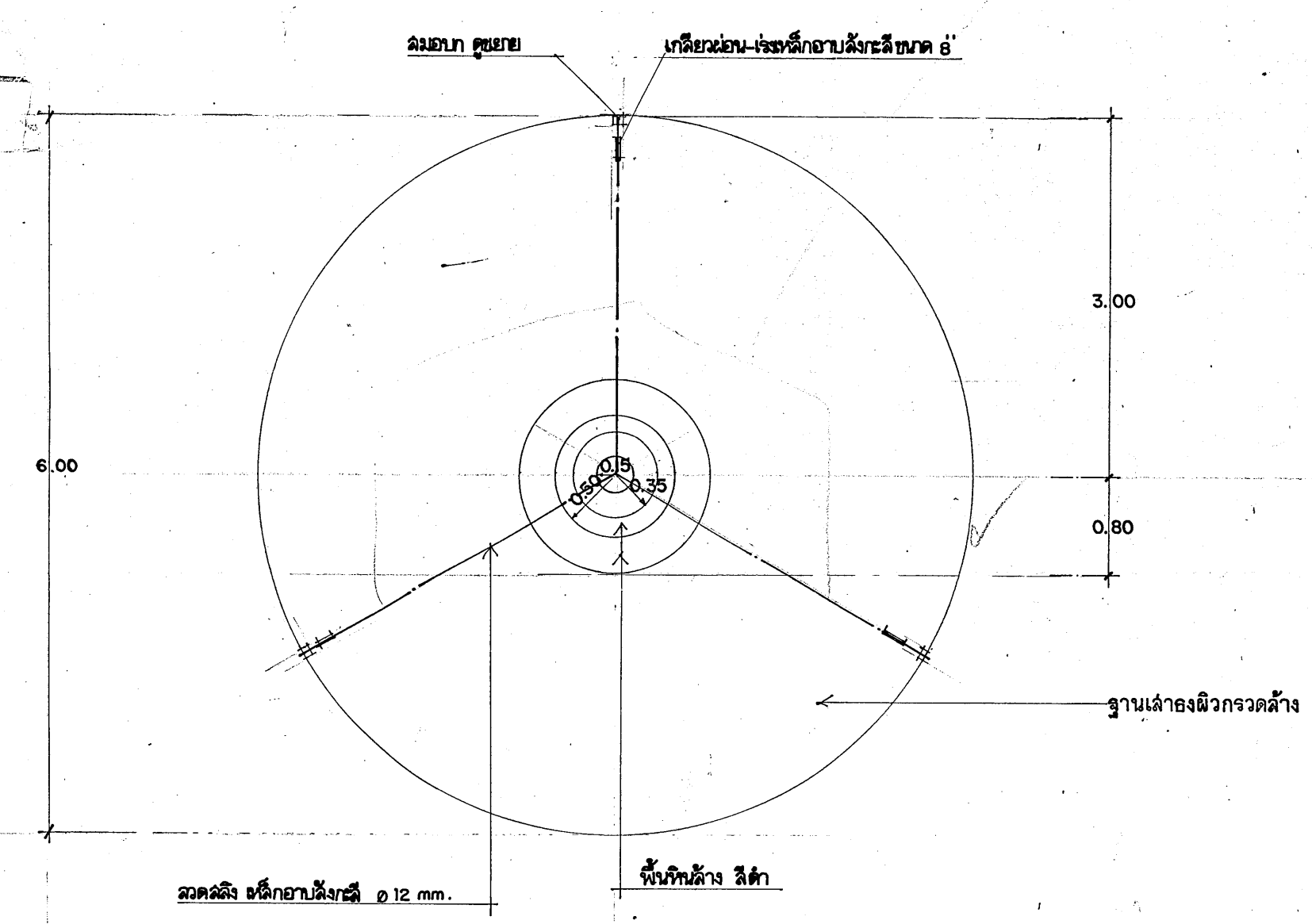


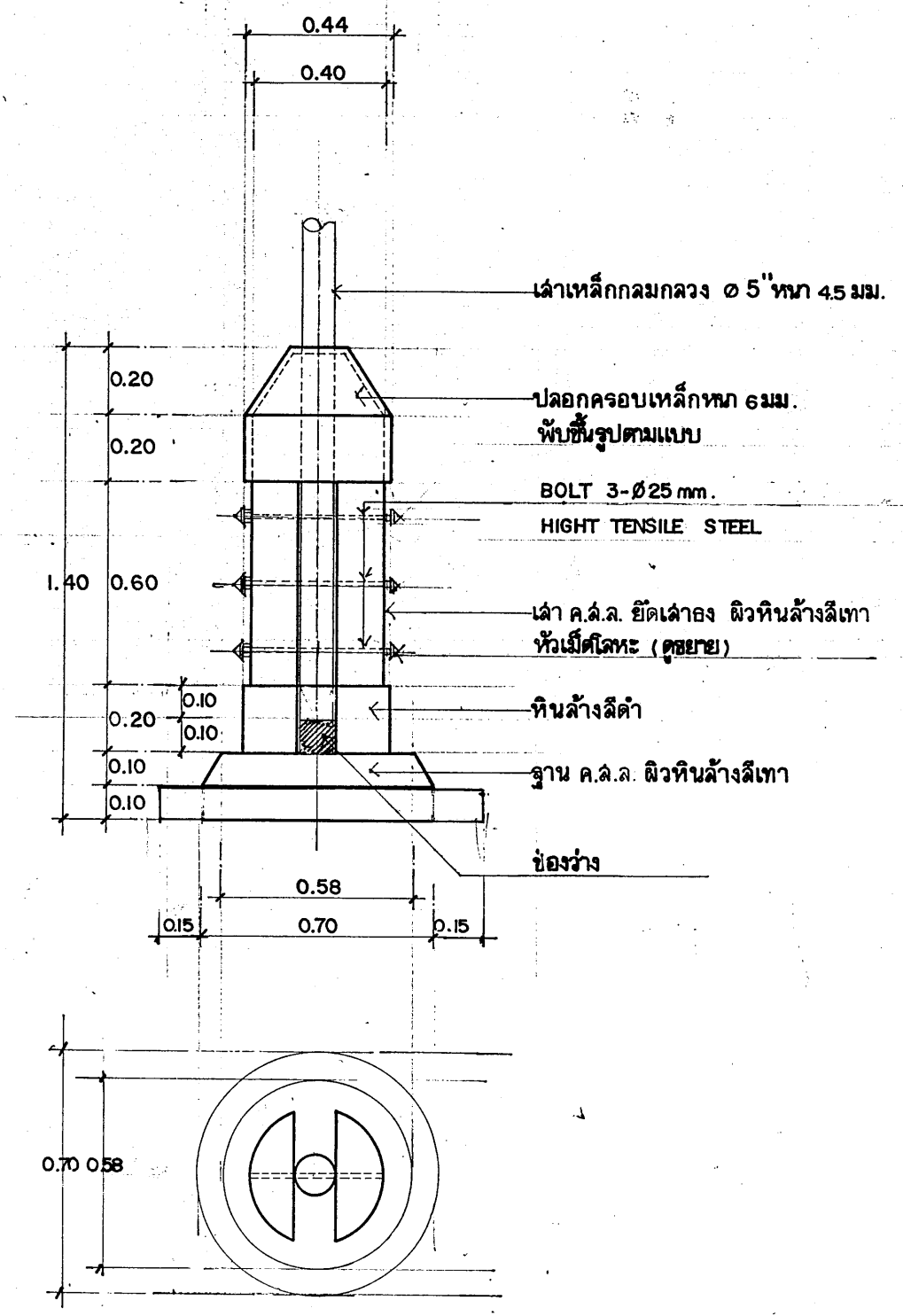
รูปด้านหน้า 1:50



รูปด้านข้าง 1:50



แปลน 1:50



ขยาย แท่นรับเสา 1:20

กรมช่างโยธาทหารเรือ				
สถาปนิก	น.ท. ชัยยศ	ราชวิศวกรโยธา	18 พ.ค. 38	
วิศวกร	จ.ต. สอาด	ผู้ควบคุม	18 พ.ค. 38	
เขียน	จ.ท. พลากร	ผู้ประพันธ์	18 พ.ค. 38	
ผอ.กอง	น.อ. พ.ท.พ		23 พ.ค. 38	
จก.ชย.ทอ	พล.ร.ต. พ.ท.พ		25 พ.ค. 38	
แบบ เสาธงราชนาวี สูง 11.00 ม.			หมายเลข 38-3-065	
แสดง: แปลน , รูปด้าน			แผ่นที่ 1	
			รวม 3 แผ่น	