

อาคารกองรักษาการณ์

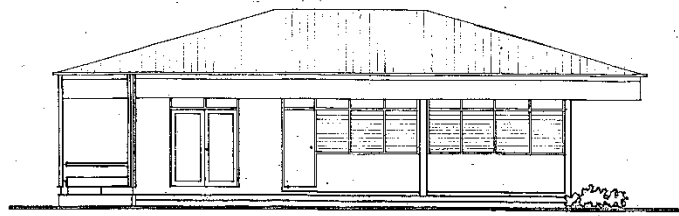
(ขนาด ๑๒๐ ตารางเมตร)

แบบหมายเลข ๓๙-๒-๐๓๙

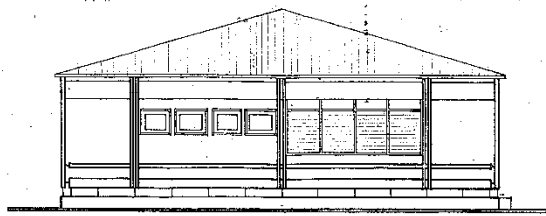
อาคารชั้นเดียว พื้นที่ใช้สอย ประมาณ ๑๒๐ ตารางเมตร



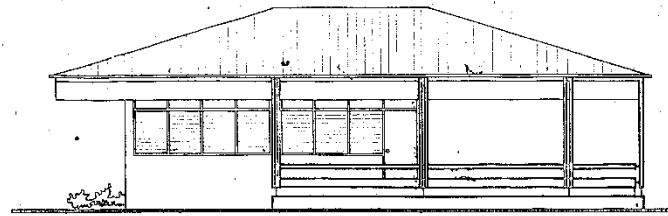
อาคารกองรักษาการณ์ (๑๒๐ ตารางเมตร)



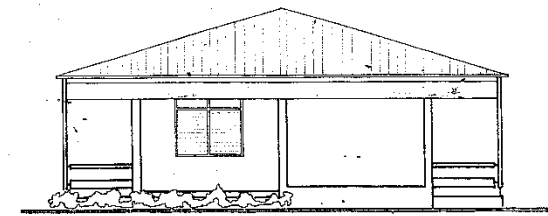
รูปด้านหน้า 1:100



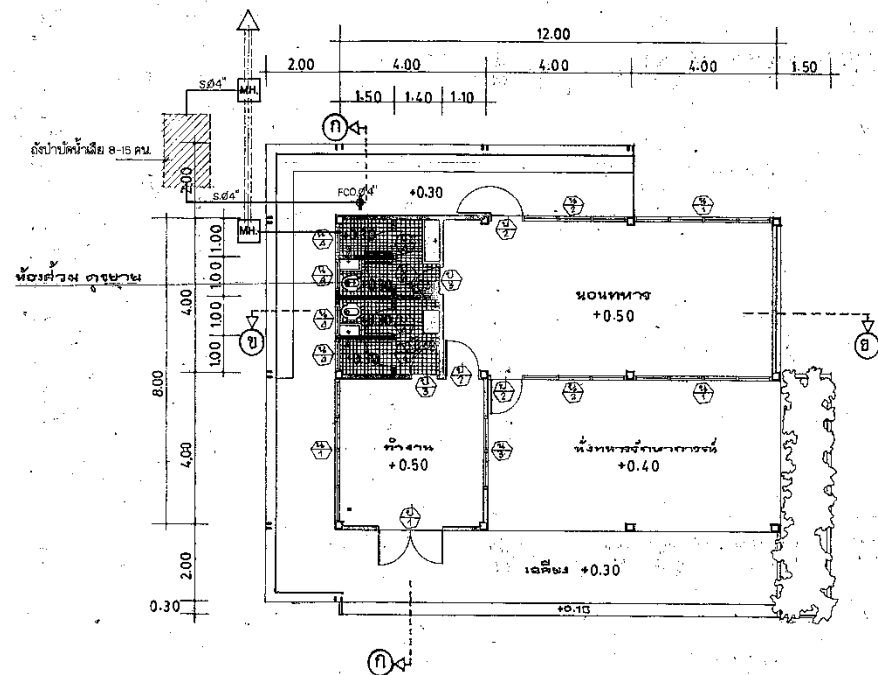
รูปด้านข้างซ้าย 1:100



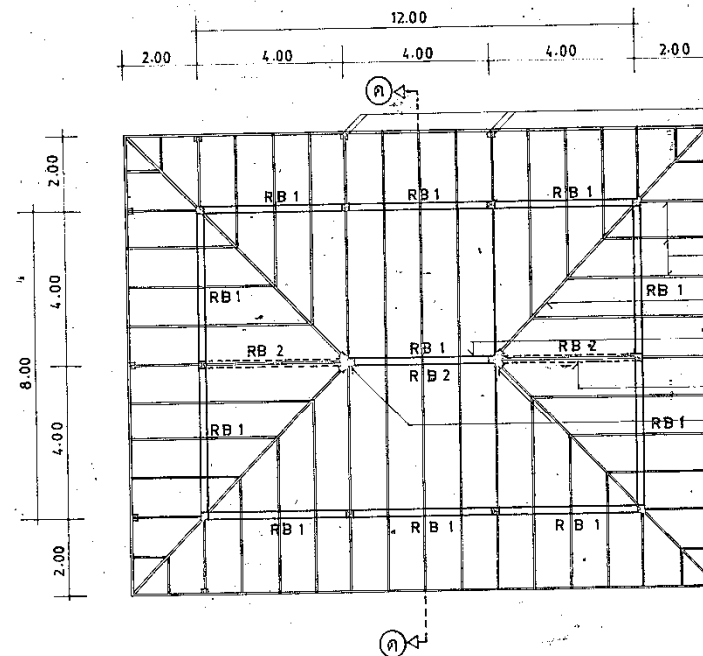
รูปด้านหลัง 1:100



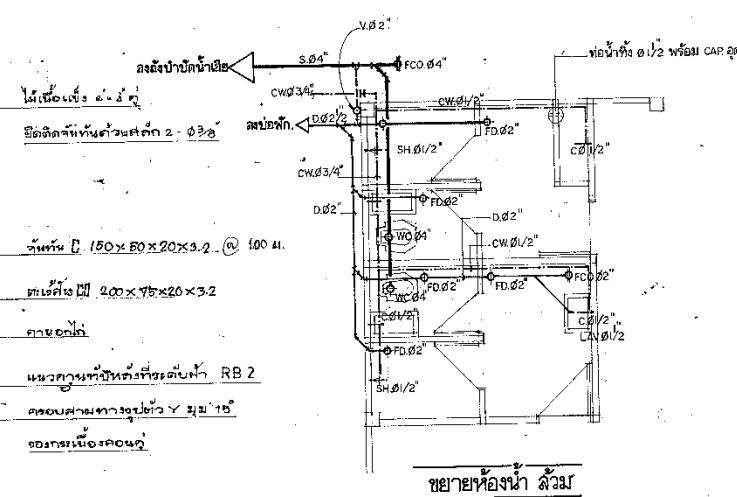
รูปด้านข้างขวา 1:100



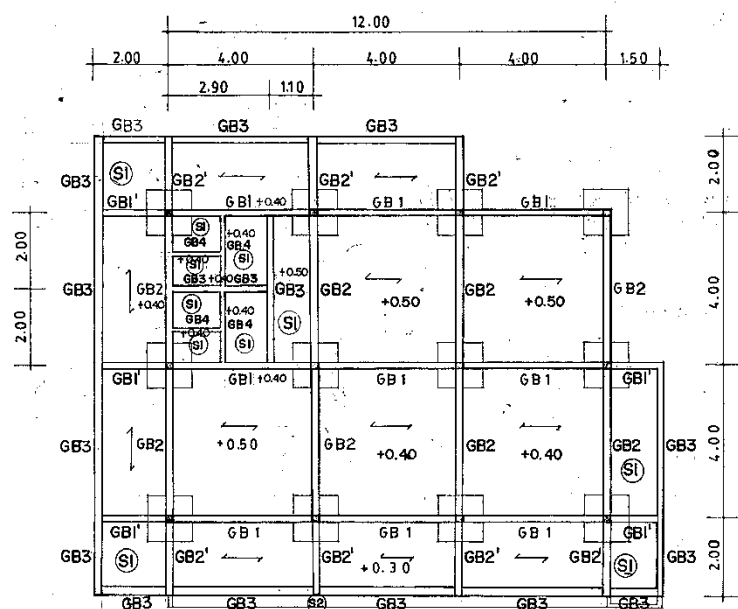
แปลนพื้น 1:100



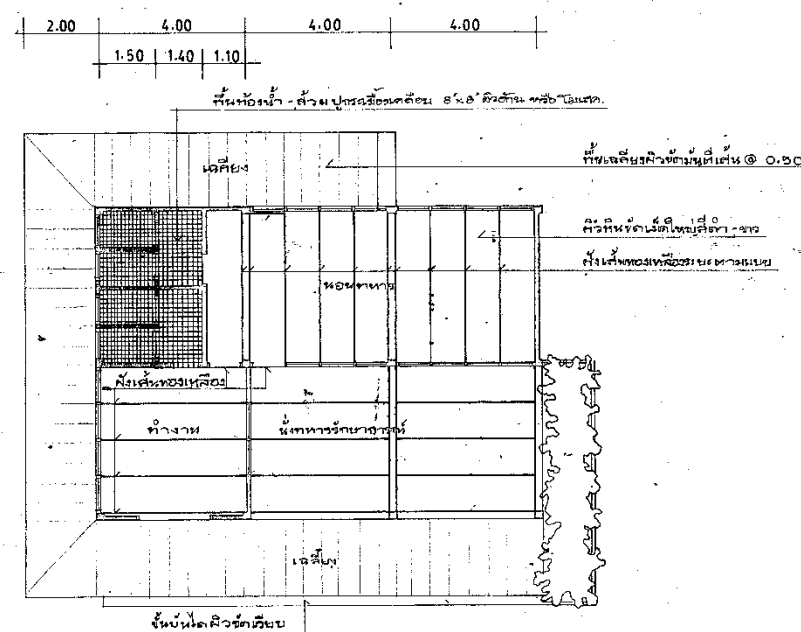
แปลนคาน โครงหลังคา 1:100



ขยายห้องน้ำ ล้างมือ



แปลนฐานจาก คานคอดิน ใต้พื้น 1:100



แปลนแสดงการทำตัวเสาเข็มของพื้น 1:100

สัญลักษณ์	ความหมาย
V	ท่อระบายอากาศ
CW	ท่อน้ำประปา
D	ท่อน้ำทิ้ง
S	ท่อน้ำใต้ดิน
⊕	ยึดต่อจากคานทาง LT
⊙	ยึดต่อจากพื้นชั้น - ล้าง
⊕	รูระบายน้ำที่พื้น และรูระบายน้ำที่ห้อง TRAP, ใต้ดิน
⊕	ช่องเปิดฝ้าเพดาน
C	ลิ้นชัก
SH	ลิ้นชักน้ำ
LAV	อ่างล้างหน้า
WC	โถส้วม
MH	บ่อน้ำทิ้ง ขนาด 0.50x0.50 พร้อมท่อ ๑๖" (ACP)

กรมช่างโยธาทหารเรือ			
ปรับปรุงจากแบบเดิม	น.ส. อิมพจน์ ทุบาย	15	ม.ค. 39
วิศวกร	จ.อ. สมหมาย แสงสิงห์	16	ม.ค. 39
เขียน	นาย สิบทอง สานแก้ว	6	ก.พ. 39
นอกกรอบ	นาย ...	8	ก.พ. 39
นัก ชย. พ.ร.	พล.จ.ต. ...	8	ก.พ. 39
แบบ:	อาคารจักรยาการณ	1/2	ข.ย. ๓๗
	กท. 15-2	39-2-039	
แสดง:	แปลนพื้น, คาน, รูปด้าน	แผ่นที่ 1	
		รวม 5 แผ่น	