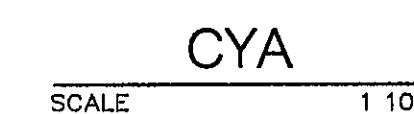
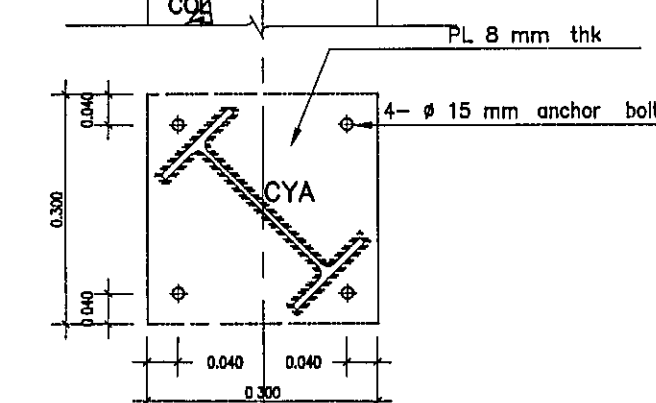
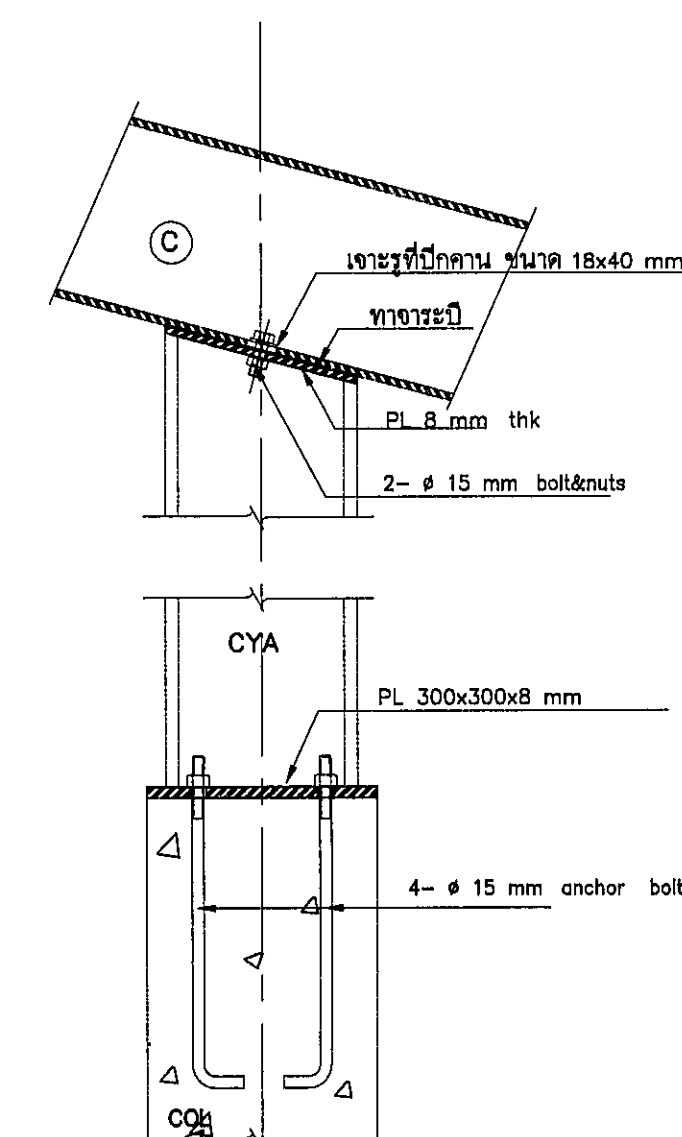
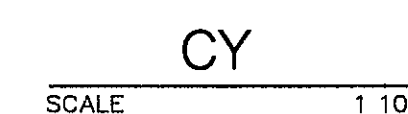
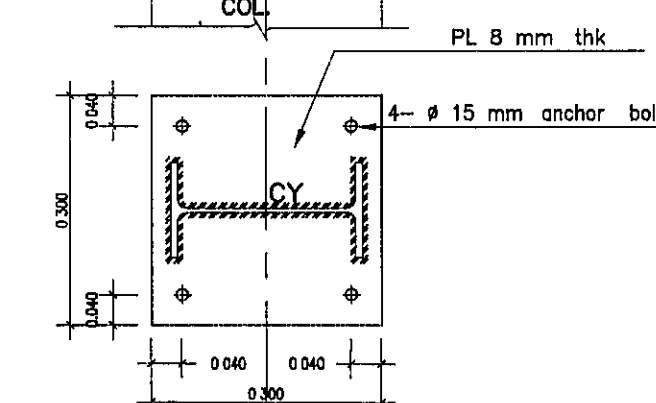
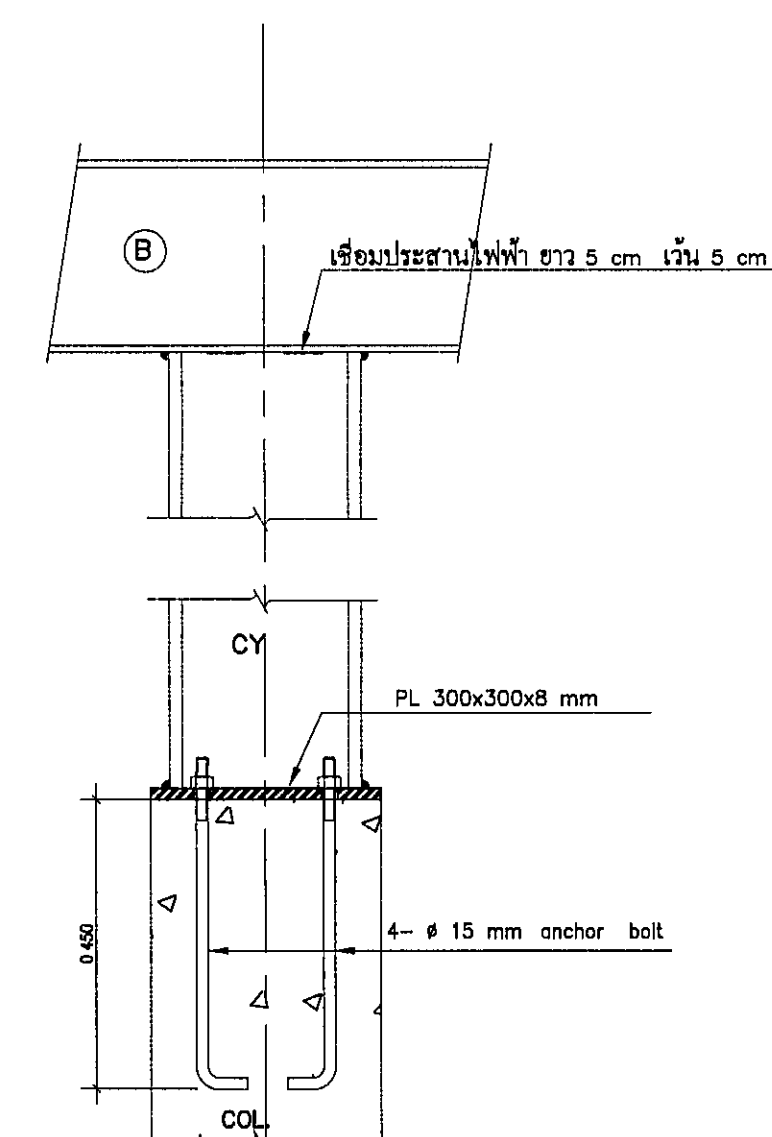
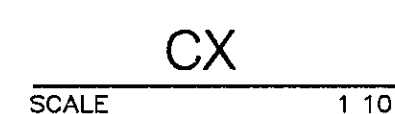
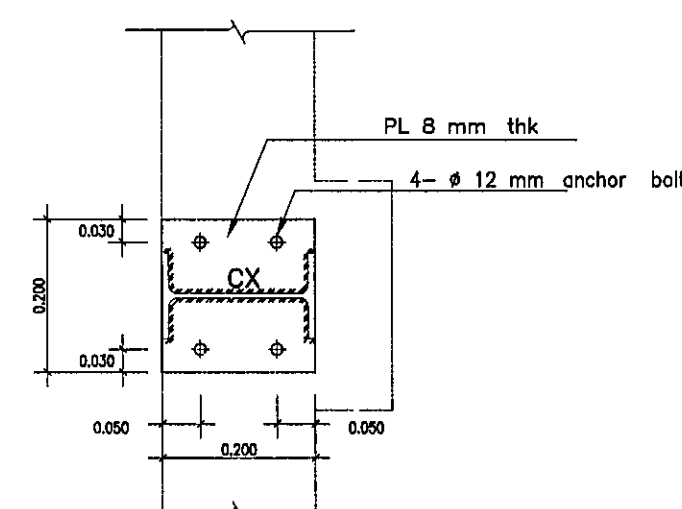
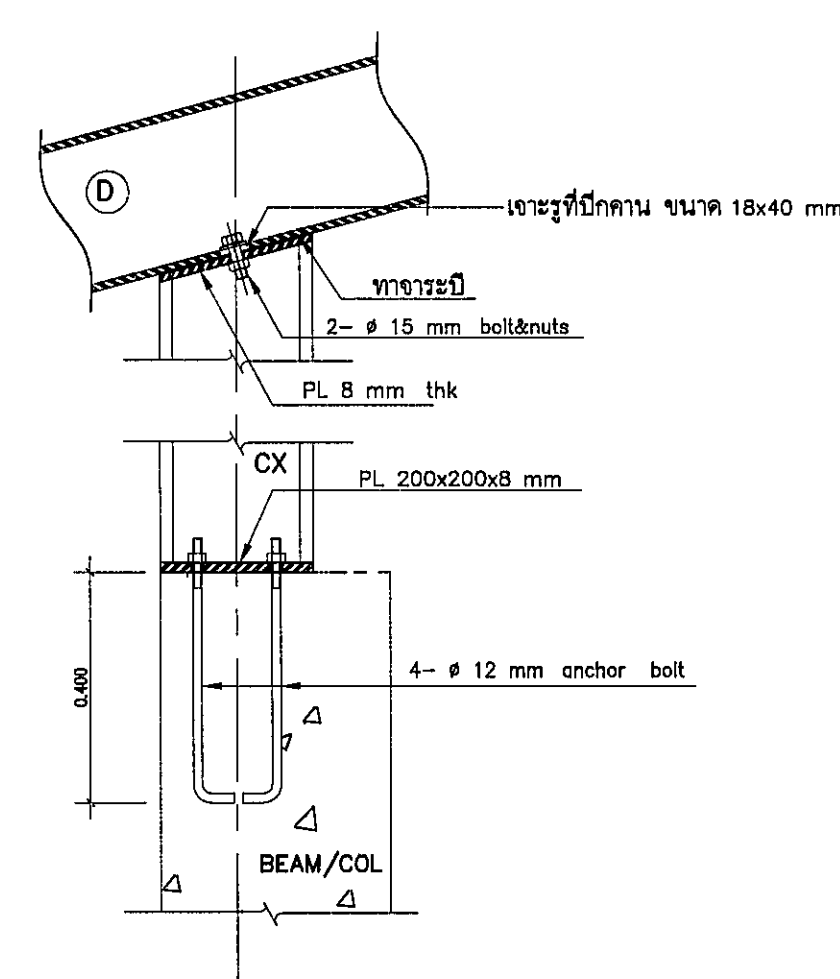


	C1	C2	C3	CA
หลังคา ชั้น 2				
ชั้น 2				
ชั้น 1				
ดอม				

	C2A /C3A	1 20
หลังคา	<p>0.300</p> <p>0.300</p> <p>4 DB 16</p> <p>RB 6 ● 0 20 STIRRUP</p>	
ชั้น 2	<p>0.300</p> <p>0.300</p> <p>4 DB 20</p> <p>RB 6 ● 0 20 STIRRUP</p>	
ชานพัก-ST1	<p>0.400</p> <p>0.300</p> <p>0.300</p> <p>0.200</p> <p>8 DB 20</p> <p>2 x RB 6 ● 0 20 STIRRUP</p>	0 100
ชานพัก-ST1	<p>0.400</p> <p>0.300</p> <p>0.300</p> <p>0.200</p> <p>8 DB 20</p> <p>2 x RB 6 ● 0 20 STIRRUP</p>	0 100
ชั้น 1	<p>0.400</p> <p>0.300</p> <p>0.300</p> <p>0.200</p> <p>8 DB 20</p> <p>2 x RB 6 ● 0 20 STIRRUP</p>	0 100
ดอมโบ	<p>0.400</p> <p>0.300</p> <p>0.300</p> <p>0.200</p> <p>8 DB 20</p> <p>2 x RB 6 ● 0 20 STIRRUP</p>	0 100



- (B) = ช้อ WF-250x125x29 6 kg/m  
(C) = คมแผ่น WF-250x125x29 6 kg/m  
(D) = ขันทัน WF-200x100x21 3 kg/m  
CX = เสาค้ำเหล็ก WF-200x100x21 3 kg/m  
CY,CYA = เสาค้ำเหล็ก WF-250x125x29 6 kg/m

กรมช่างโยธาทหารเรือ

ผู้ร่วมประชุม	นค.หญิง ประภาสศิริ ตั้งจิตตเจริญ		ทพ.แผนกศัลยกรรม นค.หญิง (ประธาน) ตั้งจิตตเจริญ
วิศวกร	ร.อ. พรชัย บันลือศรีสกุล	พฉ. 25770 	ทพ.แผนกศัลยกรรม นพ. (วิทยากร ผู้แทนภาค)
เขียน			
ผอ.กอง.	น.อ.หญิง (ศิริลักษณ์ ชูธงชัย)	รอง กองฯ พ.ร. น.อ.	(ศิรินทร์า ศิริรัตน์)
จากชม.พร.	พล.ร.ด. (สุวิมล เอี่ยมเมธาวรา)		๒ ก.ย. ๖๕

แบบ	อาคาร บก.กรม	หมายเลขแบบ
		52-2-008
แสดง	ขยาย ฐานราก เส้า	รวม 40 แผ่น
		แผ่นที่ 20
		S 05 09

ปรับปรุงจากแบบ อคททที่ทำการทบทวนหรือลาดตระเวนชายแดนส่วนหน้า กบ1 กร. (พื้นที่ กุรุ กุรุสส) หมายเลขแบบ 51-2-015