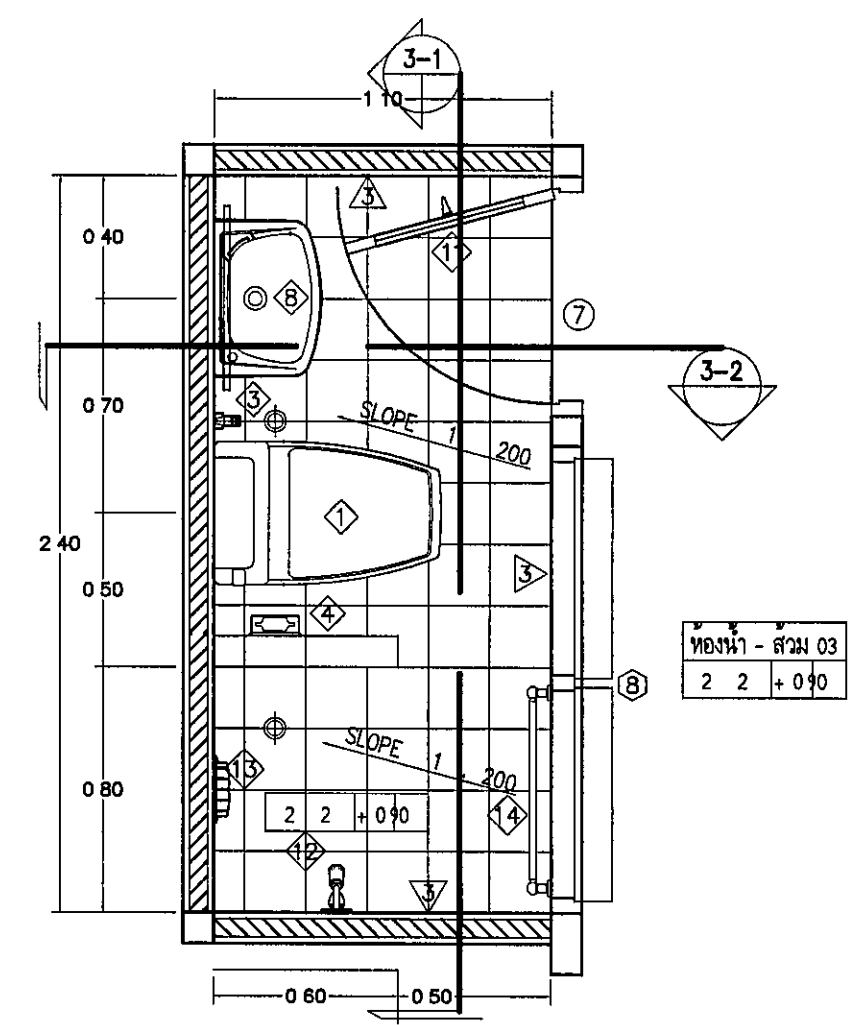
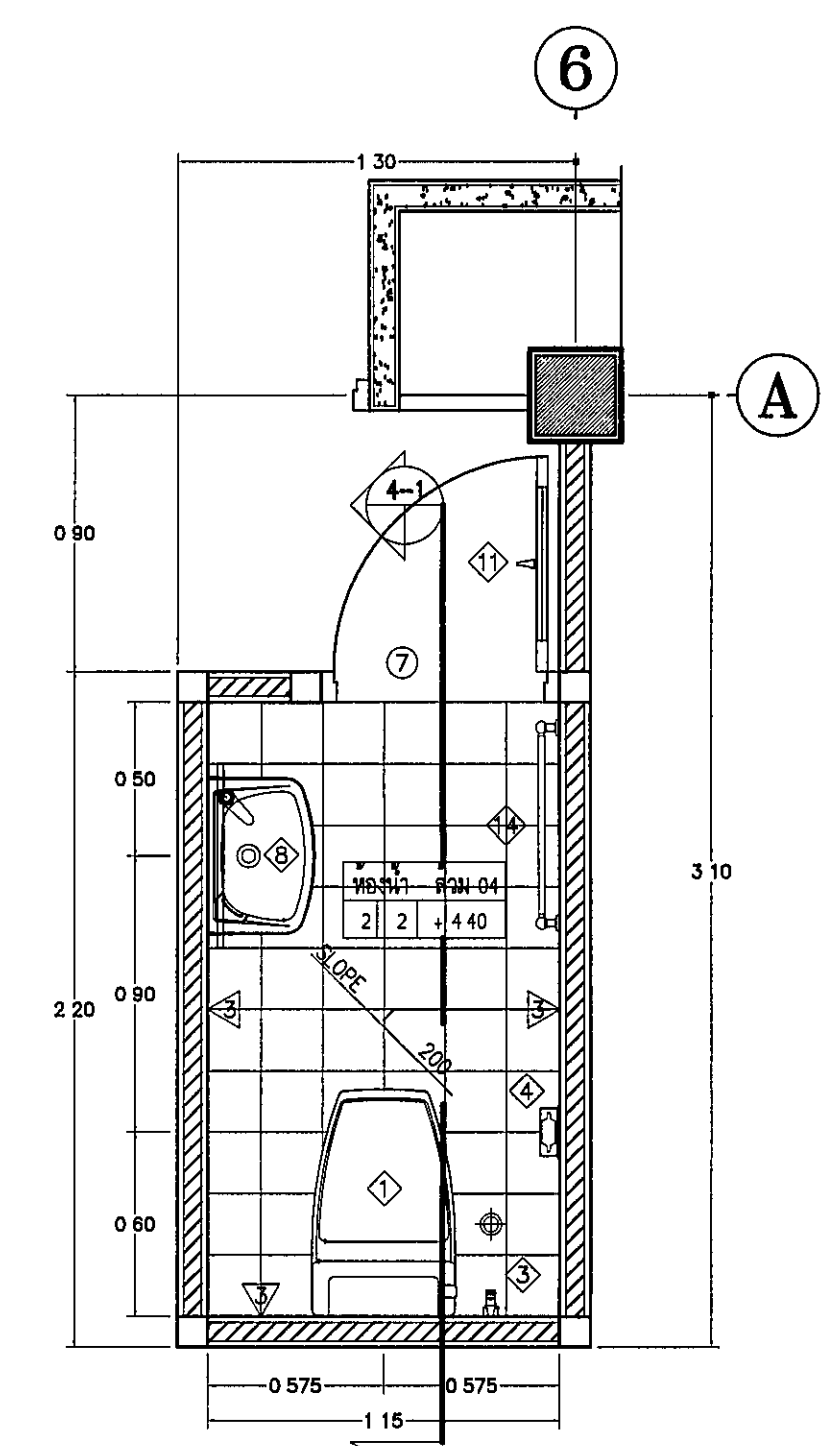


หมายเหตุ
ระดับหลังพื้นห้องน้ำ - ส่วน 01 ขึ้น 1 + 0.90 ม.
ระดับหลังพื้นห้องน้ำ - ส่วน 02 ขึ้น 2 + 4.40 ม.

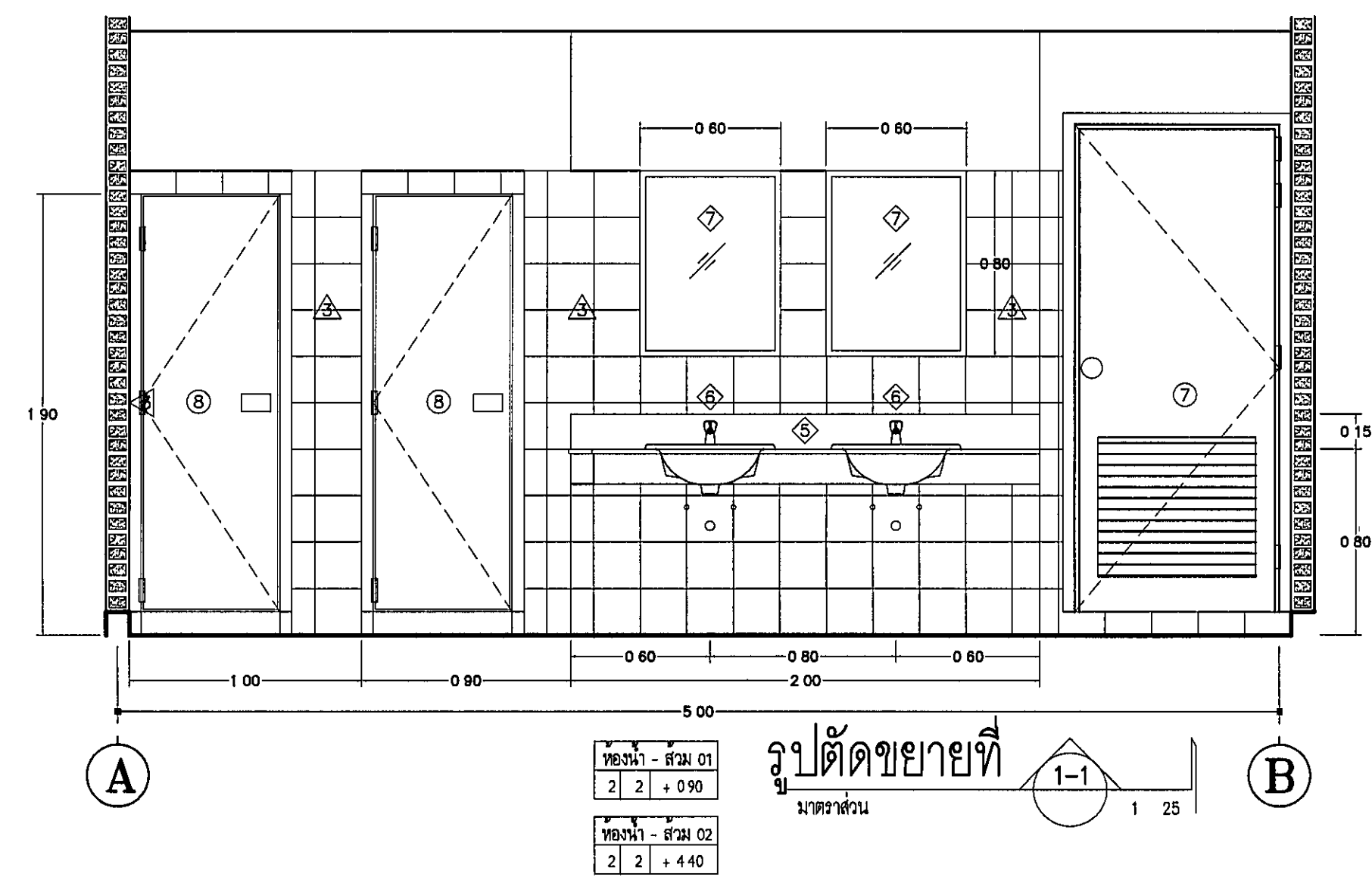
แบบขยายห้องน้ำ - ส่วน 01 - 02
มาตราส่วน 1 : 25



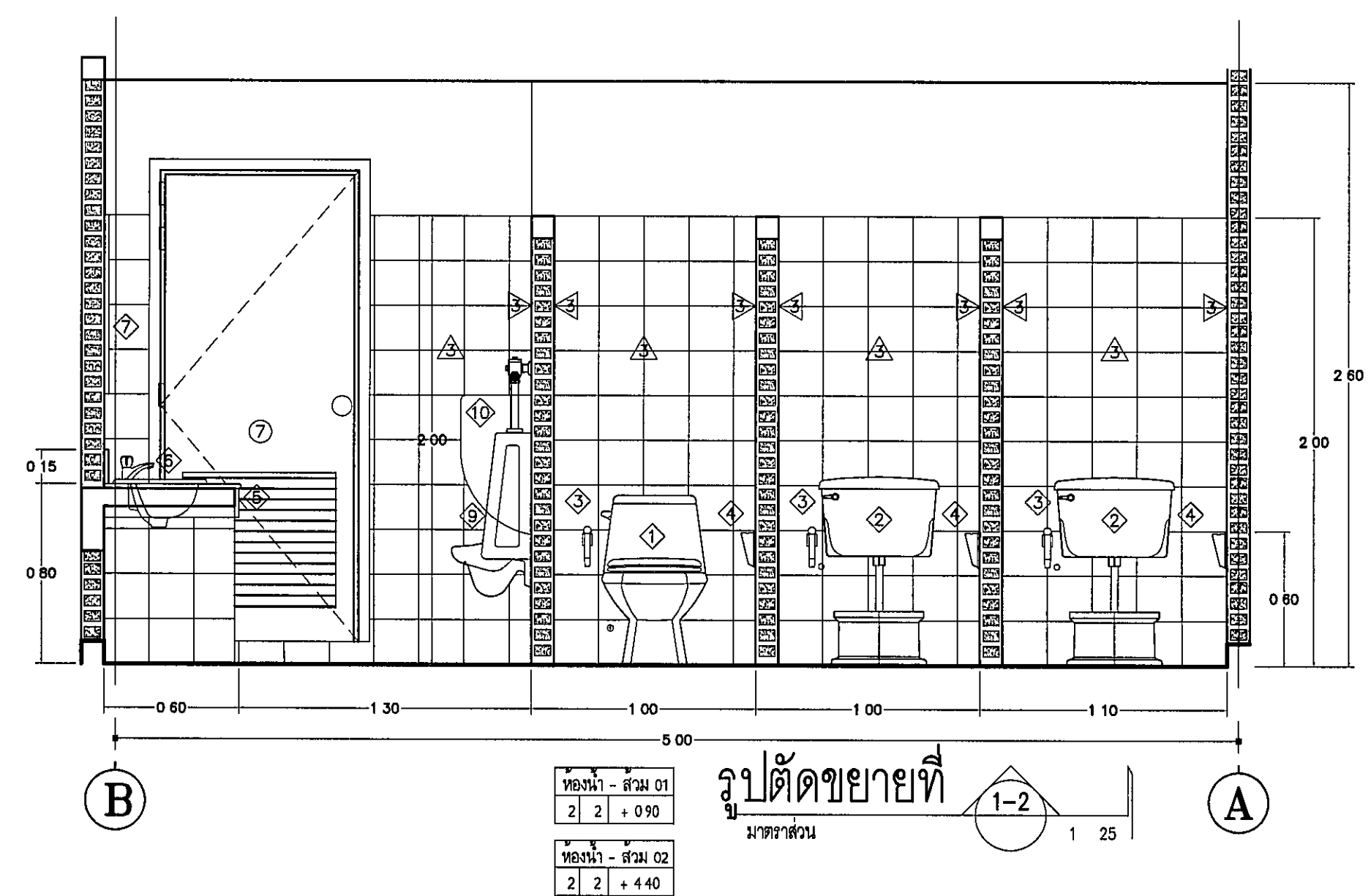
แบบขยายห้องน้ำ - ส่วน 03
มาตราส่วน 1 : 25



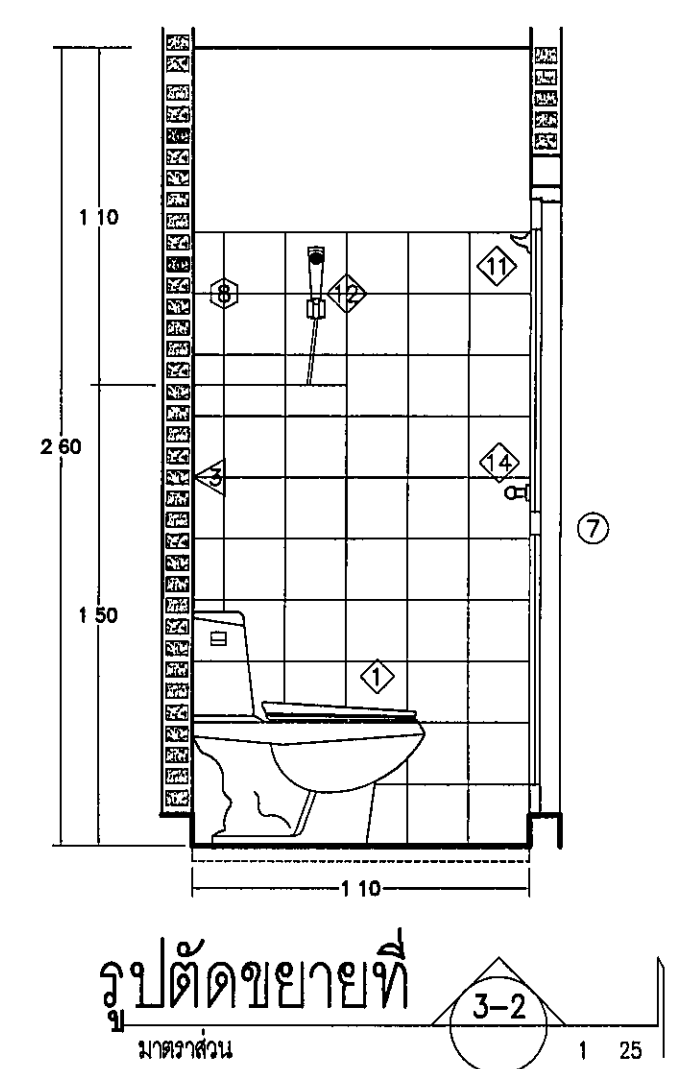
แบบขยายห้องน้ำ - ส่วน 04
มาตราส่วน 1 : 25




รูปตัดขยายที่ 1-1
มาตราส่วน 1 : 25

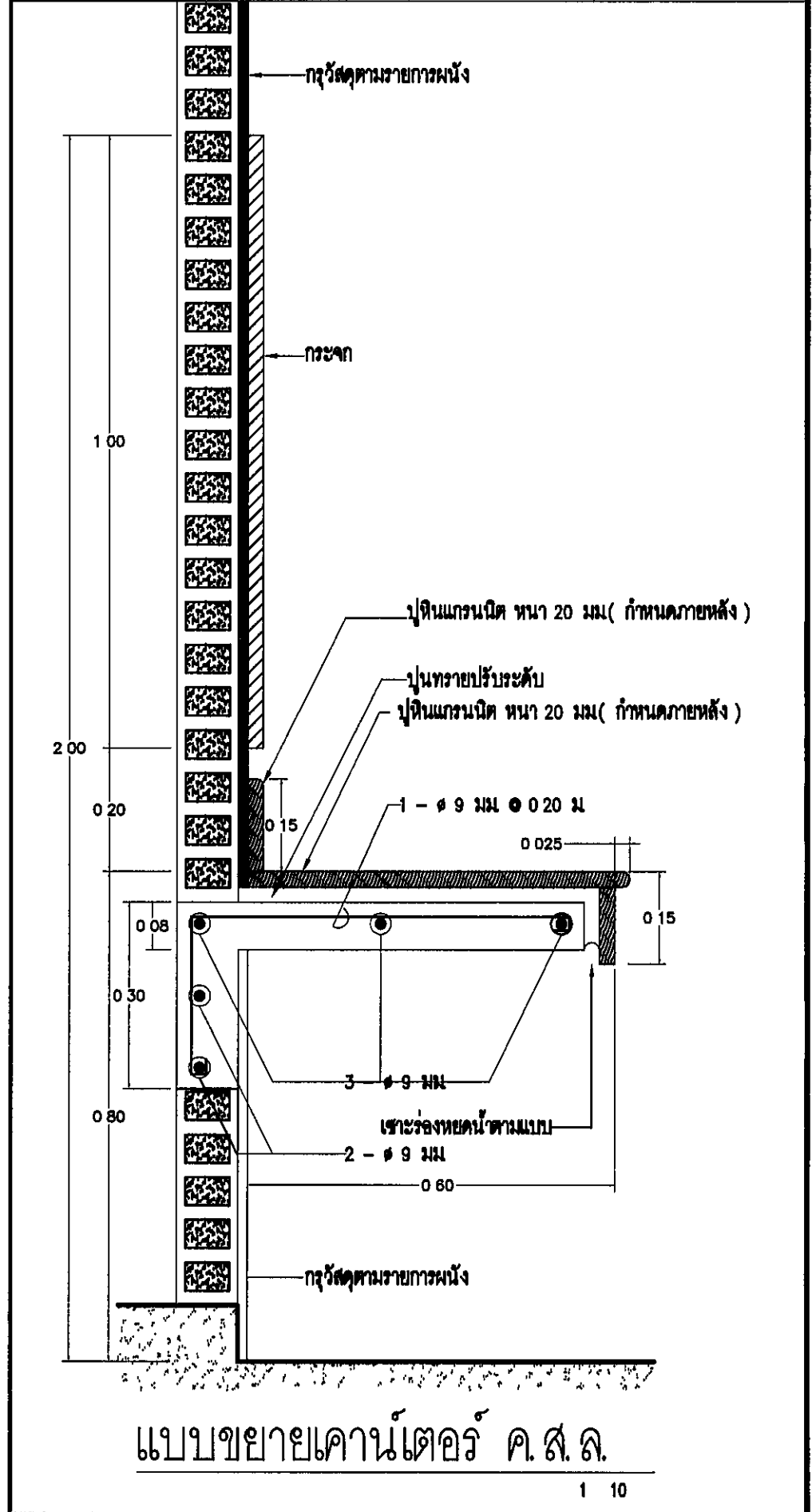


รูปตัดขยายที่ 1-2
มาตราส่วน 1 : 25



รูปตัดขยายที่ 3-2
มาตราส่วน 1 : 25

รายละเอียดสุขภัณฑ์		
สัญลักษณ์	รายละเอียด	หมายเหตุ
1	โถสุขภัณฑ์นั่งราบ ชนิดมีหม้อน้ำ (รุ่นประหยัดน้ำ)	
2	โถสุขภัณฑ์นั่งยอง ชนิดมีหม้อน้ำ (รุ่นประหยัดน้ำ)	
3	สายท่อระบาย	
4	ที่ใส่กระดาษชำระ	
5	อ่างล้างหน้าชนิดฝังบนเคาน์เตอร์	
6	เคาน์เตอร์ ค.ส.ล. คู่มือขยายเคาน์เตอร์ 1	
7	กระจกเงา ขนาด ตามแบบที่กำหนด	
8	อ่างล้างหน้า ชนิดแขวนผนัง พร้อมชั้นวางของและกระจกชนิดปรับกระจกได้	
9	โถชักโครกชาย	
10	แผงป้องกันราคาดิ โถชักโครกชาย	
11	รอกแขวนชนิดที่ออกแบบประตู	
12	ฝักบัวอาบน้ำแบบ ติดตั้งสูงจากพื้น 1.80 ม.	
13	ที่วางสบู่ ผิวพลาสติก	
14	ราวแขวนผ้า สแตนเลส ขนาด 0.80 ม.	
	ดูแบบแปลนที่พื้นและสุขภัณฑ์ พร้อม TRAP ดังที่เห็น	



แบบขยายเคาน์เตอร์ ค.ส.ล.
มาตราส่วน 1 : 10

กรมช่างโยธาทหารเรือ			
ผู้ปรับปรุงแบบ	นายหญิง ประภากร สังขทรัพย์	นายแพทย์	นายแพทย์
วิศวกร	น.ต. พชัย ปิ่นมิ่งศิริกุล	ภ.ย. 25770	น.ต. พชัย
เขียน	พ.อ. พิศมัย บุญศิริ		พ.อ. พิศมัย
ผอ. กอบ	น.อ. หญิง (ศิริกมล บุญศิริ)	ร.ร. จก. ย. พ.ร.	น.อ. พิศมัย
จก. ข. ย. พ.ร.	พ.ร. ค. (อ.วิมล เอี่ยมสมบูรณ์)		อ.ก.น. 52
แบบ			หมายเลขแบบ 52-2-008
อาคาร บก.กรม			รวม 40 แผ่น
แสดง			แผ่นที่ 10
แบบขยายห้องน้ำ - ส่วน 01 02 03 04			A 10 15
ปรับปรุงจากแบบอาคารที่ทำการทบวงเรืออาคารบริเวณชายแดนส่วนหน้าภาค 1 กร (พื้นที่ ฐาน ร.ร. ฐาน)			
หมายเลขแบบ 51-2-015			