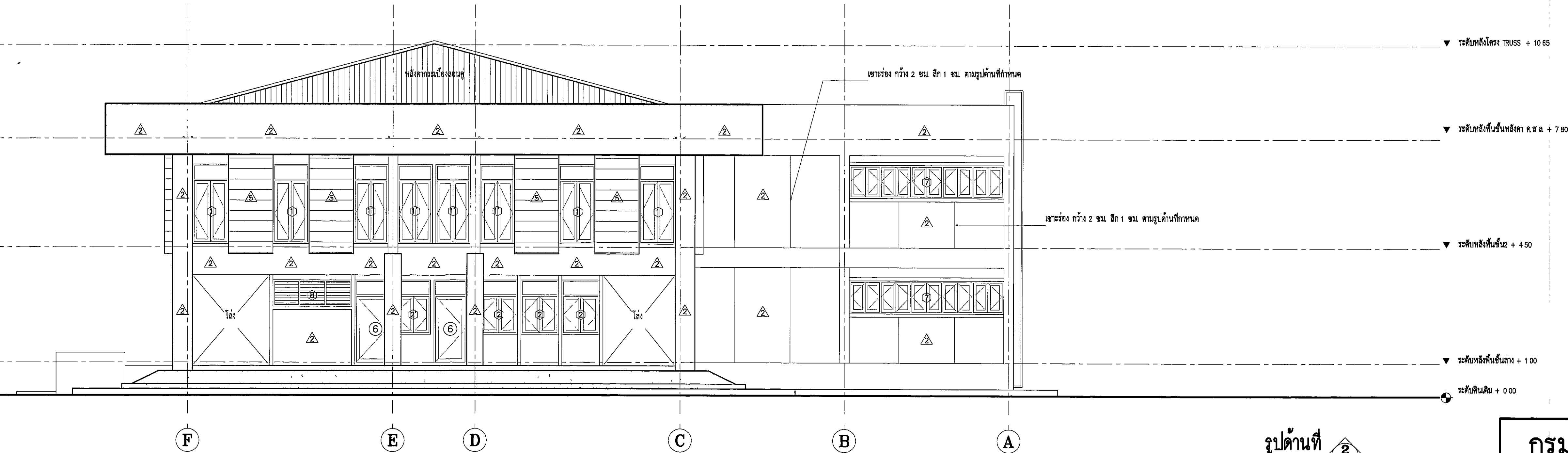


รูปด้านที่ 1
มาตราส่วน 1/75



รูปด้านที่ 2
มาตราส่วน 1/75

กรมช่างโยธาทหารเรือ			
ผู้ปรับปรุงแบบ	น.ท.หญิง ประภาพร ตั้งจิตเจริญ	หน้างาน	น.ท.หญิง ประภาพร ตั้งจิตเจริญ
วิศวกร	น.ท. พงษ์ชัย ปิ่นอื้อศัลลิต	นาย 25770	หน้างาน
เขียน	น.อ.หญิง พงษ์พรหม นามะระวัณ	รอง	น.อ.หญิง พงษ์พรหม นามะระวัณ
ผอ.กอง	น.อ.หญิง (อ.อ.) พงษ์พรหม นามะระวัณ	รอง	น.อ.หญิง (อ.อ.) พงษ์พรหม นามะระวัณ
จาก ขย.ทร	พล.ร.ต. (อ.อ.) พงษ์พรหม นามะระวัณ	รอง	พล.ร.ต. (อ.อ.) พงษ์พรหม นามะระวัณ
แบบ	อาคาร บก.กรม	หมายเลขแบบ	52-2-008
แสดง	รูปด้านที่ 1 2	แผ่นที่	05
ปรับปรุงจากแบบ อาคารที่ทำการหมวดเรือลาดตระเวนชายแดนส่วนหน้า กอง ทร (พื้นที่ ฐาน ฐาน ๕๕) หมายเลขแบบ 51-2-015			