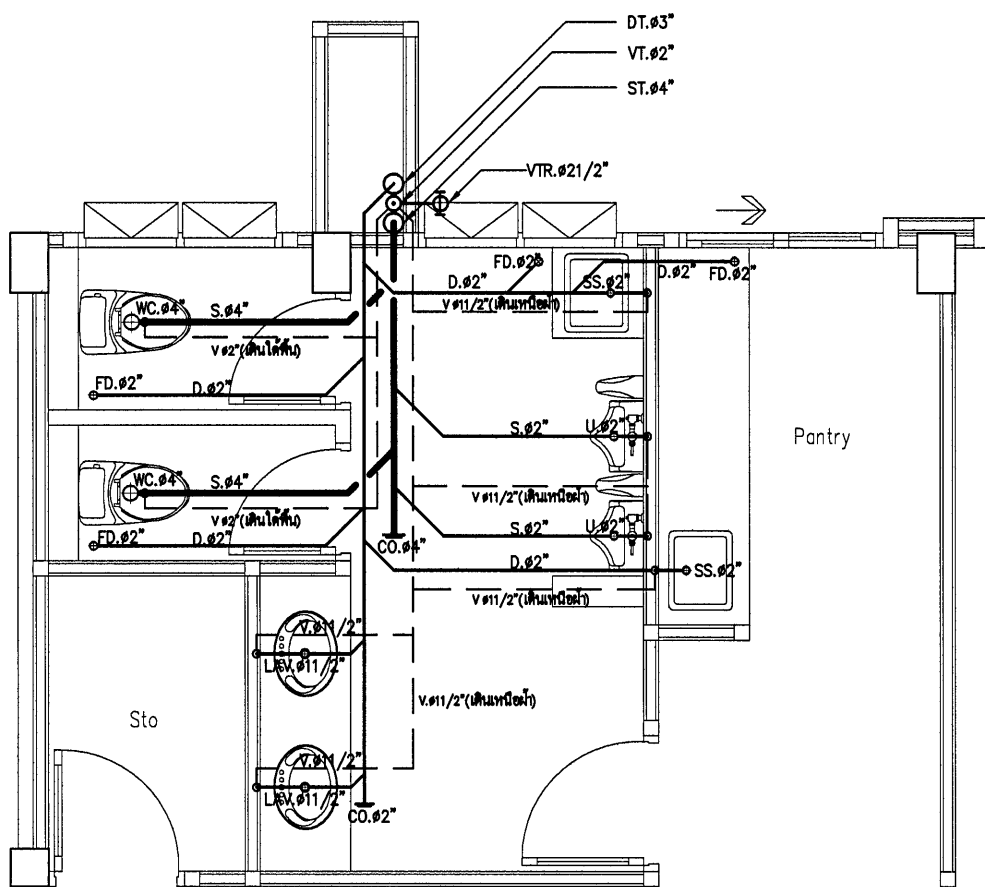
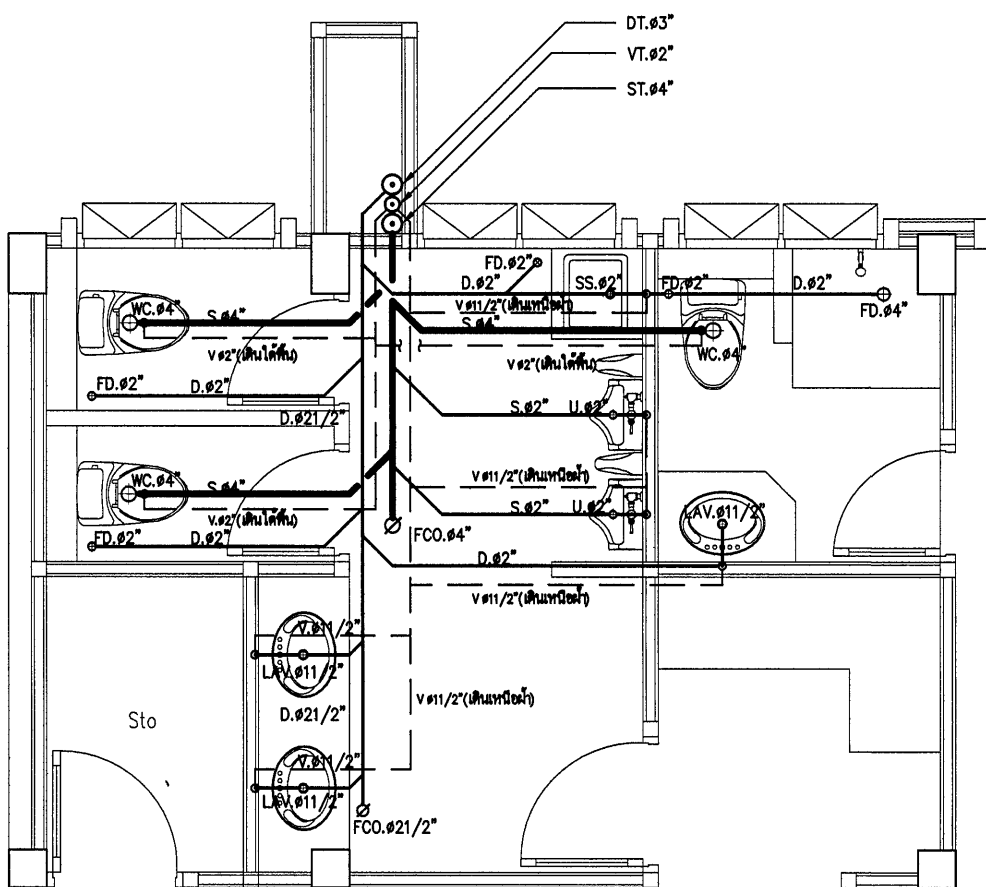


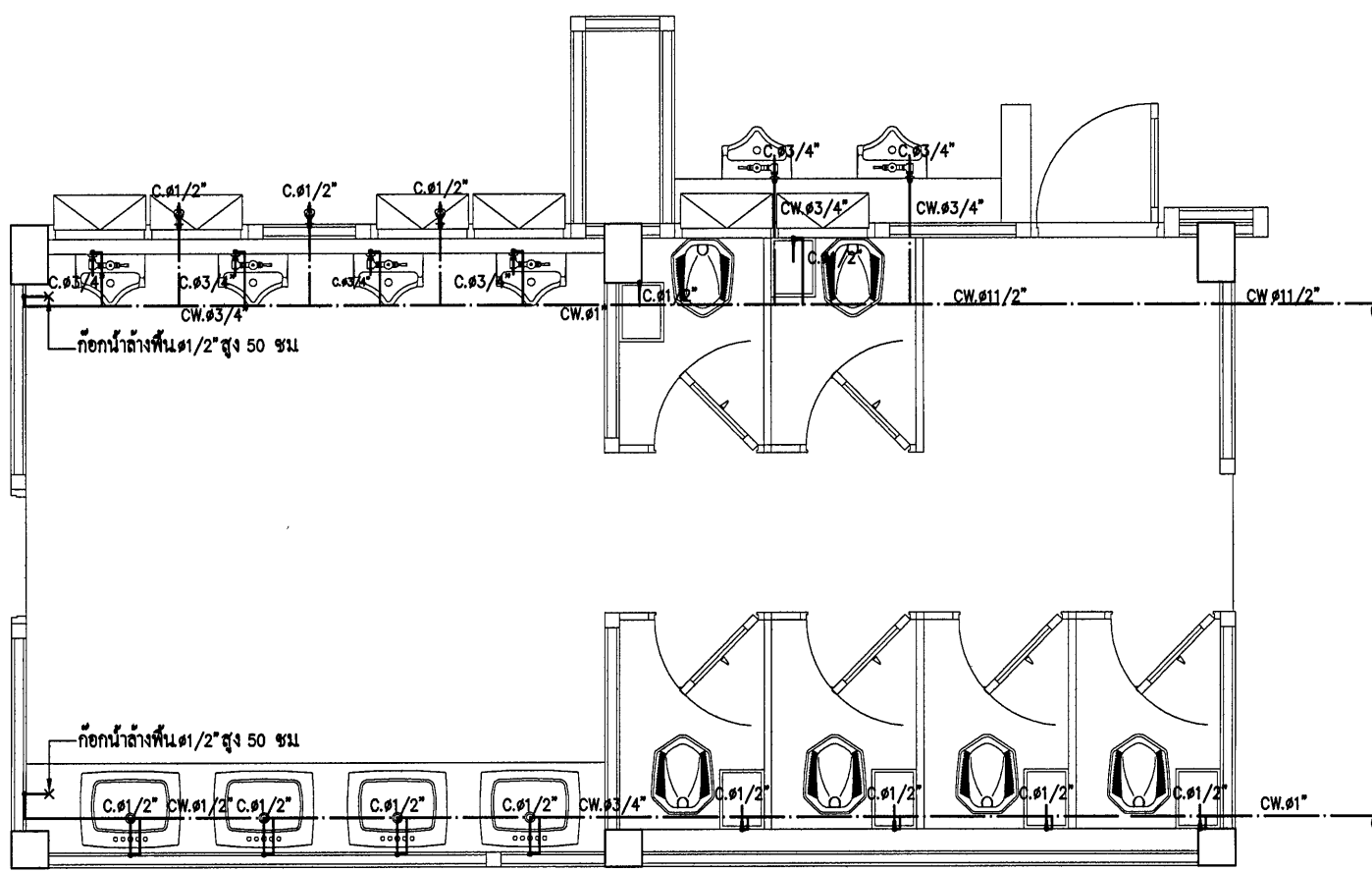
แบบขยายการเดินท่อ S,V,D ห้องน้ำ-ส้วม 1  
มาตราส่วน 1:50



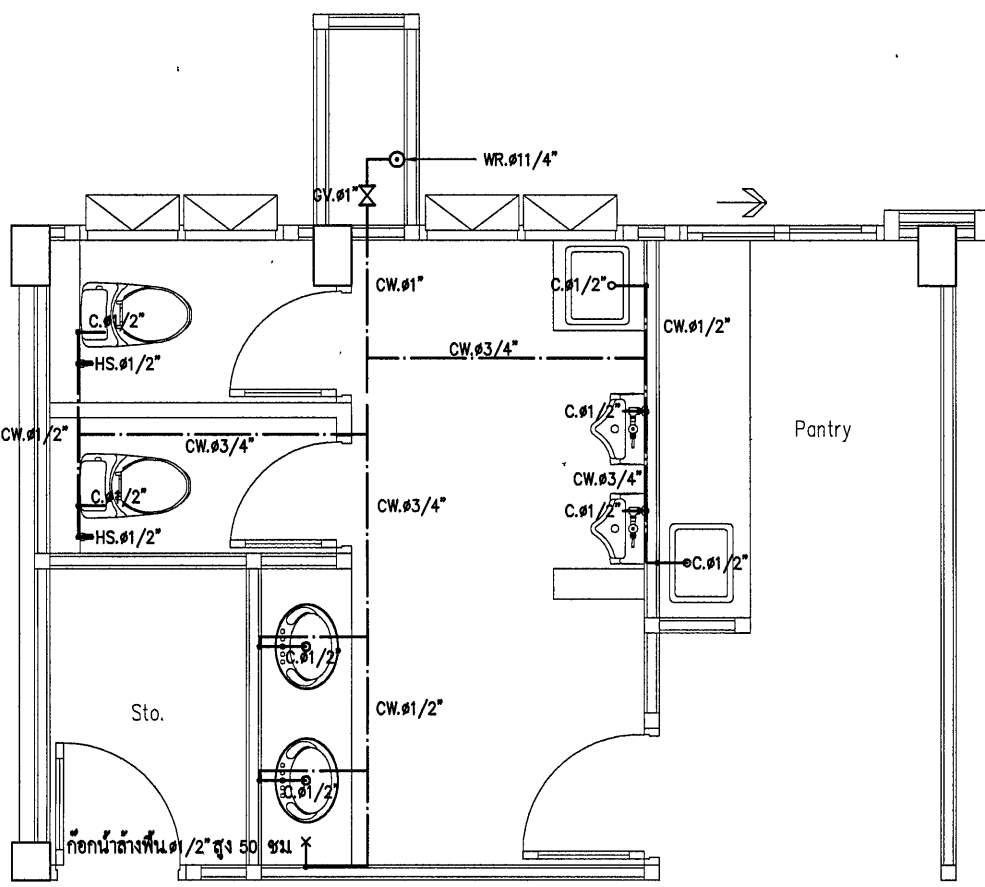
แบบขยายการเดินท่อ S,V,D ห้องน้ำ-ส้วม สัญญาบัตร  
มาตราส่วน 1:50



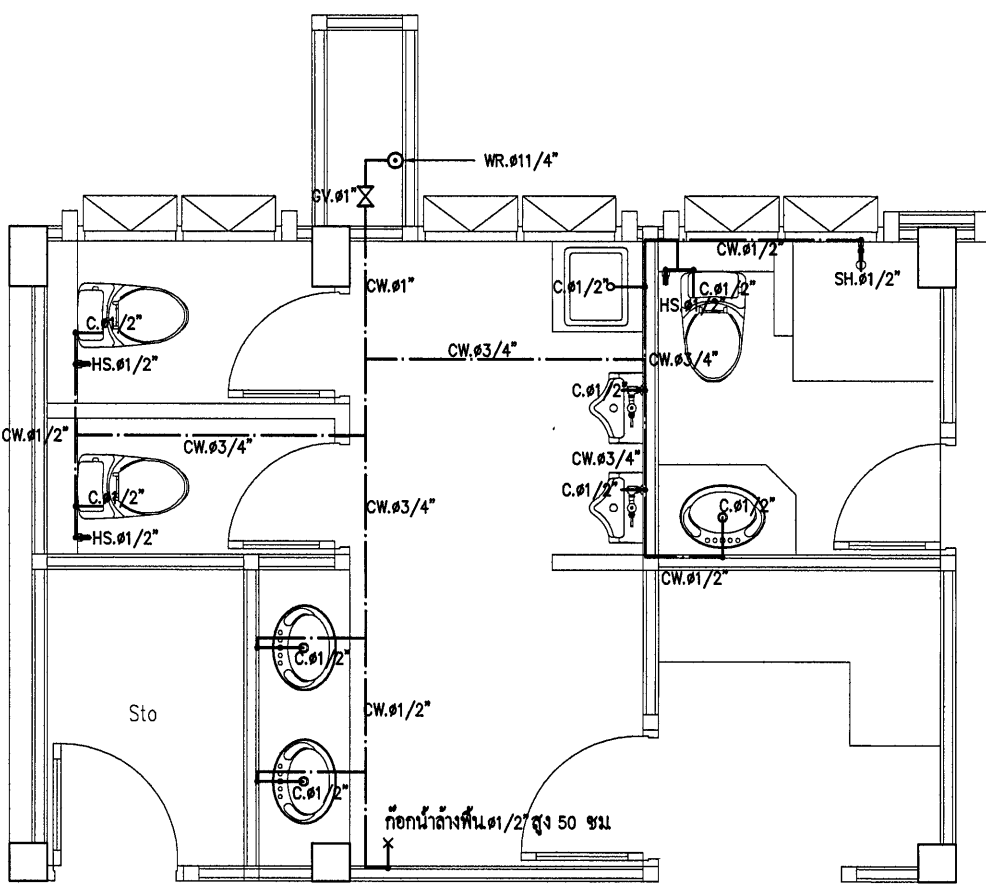
แบบขยายการเดินท่อ S,V,D ห้องน้ำ-ส้วม ประทวน  
มาตราส่วน 1:50



แบบขยายการเดินท่อ CW. ห้องน้ำ-ส้วม 1  
มาตราส่วน 1:50



แบบขยายการเดินท่อ CW. ห้องน้ำ-ส้วม สัญญาบัตร  
มาตราส่วน 1:50



แบบขยายการเดินท่อ CW. ห้องน้ำ-ส้วม ประทวน  
มาตราส่วน 1:50

สัญลักษณ์ระบบประปาและสุขาภิบาล	
	ท่อน้ำประปา ( PVC. CLASS 13.5 ) ( COLD WATER ) หรือตามที่ระบุในแบบ
	ท่อระบายอากาศ ( PVC.CLASS 8.5 ) ( VENT )
	ท่อน้ำโสโครก ( PVC.CLASS 8.5 ) ( SOIL ) SLOPE 1:25-1:50
	ท่อน้ำทิ้ง ( PVC.CLASS 8.5 ) ( DRAIN ) SLOPE 1:50-1:100
	ประตุน้ำ ( GATE VALVE ) ขนาดเท่ากับ ๑ ของท่อ
	ข้อต่อสามทางวาง
	ข้อต่อฉาก ตั้งขึ้น - คร่าว
	ช่องเปิดทำความสะอาดที่พื้น - ใต้พื้น ( FLOOR CLEAN OUT,CLEAN OUT )
	รูระบายน้ำที่พื้นและสุขภัณฑ์ พร้อม TRAP ดักกลิ่น ( FLOOR DRAIN )
	อ่างล้างหน้า ( LAVATORY )
	อ่างล้างในครัว ( KITCHEN SINK )
	ก๊อกน้ำ ( FAUCET )
	ฝักบัว ( SHOWER )
	โถปัสสาวะชาย ( URINAL )
	โถส้วม ( WATER CLOSET )
	สายอ่อนชำระ ( HOSE SPRAY )
	ท่อน้ำประปาทางตั้ง ( WATER RISER )
	ท่อน้ำโสโครกทางตั้ง ( SOIL STACK )
	ท่อน้ำทิ้งทางตั้ง ( DRAIN STACK )
	ท่อระบายอากาศทางตั้ง ( VENT STACK )
	ท่อระบายน้ำฝนทางตั้ง ( RAIN LEADER )
	ก๊อกน้ำสนาม ( HOSE BIBB )
	ถังดับเพลิงชนิดผงเคมีแห้ง ขนาด 15 ปอนด์ ( RATING 6A:20B ) มาตรฐาน มอก.
	ถังดับเพลิง ขนาด 15 ปอนด์ ( RATING 10B:C ) มาตรฐาน มอก.

หมายเหตุ

- ให้ติดตั้ง STOP VALVE ชนิด ANGLE VALVE ก่อนเข้าสุขภัณฑ์ทุกจุด ตัวเรือนเป็นบรอนซ์หรือทองเหลือง

กรมช่างโยธาทหารเรือ			
สถาปนิก	ร.อ. (พิเศษ) วิชาญ ใจบุญ	ภ-สถ 8383	หน.หญิง ( ยศจุฬาฯ เรือรบ )
วิศวกร	น.อ. ( ช่าง ) วิชาญ ใจบุญ	สถ 7089	
วิศวกร	น.อ. สมศักดิ์ อมบุญยา	ภ.ส. 1269	หน.
เขียน	ร.ท. นิพนธ์ ฮีแก้ว		
ผอ.กองช่างพร.	น.อ.หญิง ( ศิริลักษณ์ ชูระชัย )	รอง จก.ช่างพร.	( ปณ.ภพ สุวรรณวัฒน์ )
จก.ช่างพร.	พล.ร.อ. ( ครุฑพ่าห์ สรรพ )	วัน เดือน ปี	30/04/54
แบบ	อาคาร รอย บก. กองเรือ	หมายเลขแบบ	54-2-042
ร่าง		รวม	31 แผ่น
แสดง	แบบขยายการเดินท่อ S,V,D, CW, ห้องน้ำ-ส้วม	แผ่นที่	22
ทนายเหตุ		SN	04 04