

รายการประกอบแบบงานโครงสร้าง

1. ความประสงค์ ทางราชการกองทัพบกมีความประสงค์จะทำการก่อสร้างอาคารร้อย บก.กองเรือ ซึ่งมีรายละเอียดงานโครงสร้างดังนี้

2. ขอบเขต

2.1 ก่อสร้างอาคารร้อย บก.กองเรือ

3. การดำเนินการ ผู้รับจ้างจะต้องดำเนินการ ตามแบบและรายการของทางราชการ โดยมีรายละเอียดเฉพาะในการดำเนินการดังนี้

3.1 งานโครงสร้าง

3.1.1 งานฐานราก กำหนดให้ใช้เสาเข็มกลมแรงเหวี่ยง ความยาวประมาณ 9.00-12.00 ม.ขึ้นอยู่กับผลสำรวจดินของแต่ละจุด โดยผู้รับจ้างจะต้องเจาะสำรวจดินเพื่อกำหนดความยาวของเสาเข็มเจาะที่สามารถรับน้ำหนักปลอดภัยได้ตามที่ออกแบบไว้ก่อนดำเนินการ

- สำหรับคอนกรีตฐานรากและค่อม ให้ใช้คอนกรีตที่มีส่วนผสม Cement Crystallization Admixture ในอัตราส่วน 3 กก./ลบ.ม.ป้องกันการเกิดสนิมของเหล็กเสริม

- กำหนดให้ทดสอบกำลังรับน้ำหนักของเสาเข็ม โดยวิธี DYNAMIC LOAD TEST จำนวน 2 ดัน

3.1.2 งานคอนกรีตทั่วไป กำหนดให้ใช้คอนกรีตชนิดทนต่อการกัดกร่อนจากไอน้ำทะเล กำลังอัด240 กก./ตร.ซม.แห่งทรงกระบอกมาตรฐาน ที่อายุ 28 วัน

3.1.3 งานพื้นชั้นที่ 1และ2 เป็นพื้นสำเร็จรูป ตามแบบ คิดตั้งตามคำแนะนำของผู้ผลิต

3.1.4 งาน โครงสร้างหลักของอาคาร อนุญาตให้ใช้ชั้นส่วนสำเร็จรูปได้ โดยผู้รับจ้างจะต้องแสดงความประสงค์พร้อมเสนอ SHOP DRAWING แบบรายการคำนวณขออนุญาตจากทางราชการก่อน โดยมีเงื่อนไขดังนี้

- โครงสร้างเสาให้ใช้เป็นคอนกรีตเสริมเหล็ก (RC.)
- ชั้นส่วนคาน พื้น บันได กำหนดให้ใช้เป็น คอนกรีตเสริมเหล็ก (RC.) หรือคอนกรีตอัดแรงได้
- ข้อต่อหรือจุดเชื่อมต่อจะต้องออกแบบให้สามารถต้านแรงแผ่นดินไหวได้ตามกฎกระทรวงปี 2550
- รายการคำนวณและ SHOP DRAWING จะต้องมีส่วนวิศวกรโยธาลงนามรับรอง

3.1.5 การต่อเหล็กเสริมคอนกรีตในเสา ในกรณีที่การหล่อคอนกรีตในที่ เหล็กเสริมขนาด Ø 20 มม.-25มม.สามารถใช้วิธีต่อด้วยข้อต่อเชิงกล หรือต่อทาบ ได้ทั้ง 2 กรณี รายละเอียดตามรายการประกอบแบบงานอาคารและส่วนประกอบทั่วไป

- ข้อต่อหรือจุดเชื่อมต่อจะต้องออกแบบให้สามารถต้านแรงแผ่นดินไหวได้ตามกฎกระทรวงปี 2550

3.1.6 งาน โครงหลังคาเหล็ก เหล็กโครง TRUSS ชั้นหลังคาและแปเหล็ก ให้ปกป้องกันสนิมด้วยวิธี COLD GALVANIZATION หรือทาสีสังกะสีเหลว โดยก่อนทาให้เตรียมผิวโดยการพ่นทรายหรือขัดด้วยกระดาษทรายหยาบ แล้วทาสีสังกะสีเหลว 2ชั้น ความหนารวมเฉลี่ยประมาณ 80 ไมครอน ไม่ต้องทาสีทับหน้า

- ชั้นส่วนทั้งหมดจะต้องผลิตจากโรงงานที่ได้รับมาตรฐาน ที่ทางราชการยอมรับ

- รายการคำนวณและ SHOP DRAWING จะต้องมีส่วนวิศวกรโยธาลงนามรับรอง

4.4 วัสดุ Cement Crystallization Admixture เป็นวัสดุที่ใช้ผสมในคอนกรีต หรือ Non Shrink Cement Grouting เพื่อปรับสภาพให้วัสดุมีความทึบน้ำมากขึ้น, ป้องกันและซ่อมแซมรอยร้าวจาก Drying Shrinkage และป้องกันการเกิดสนิมของเหล็กเสริมในอนาคต มีคุณสมบัติใกล้เคียงดังนี้

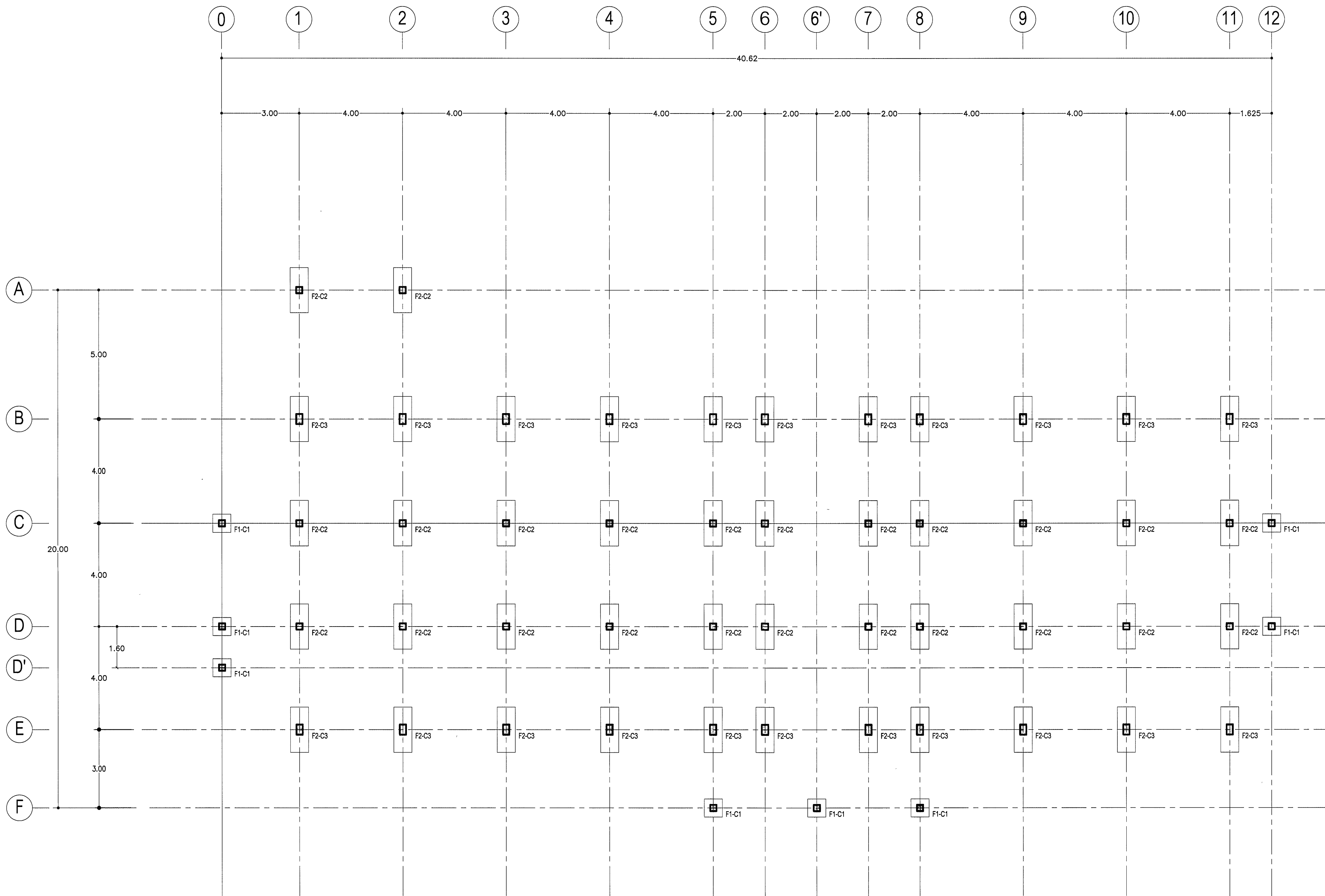
- 4.4.1 Color = Gray
- 4.4.2 Texture = Powder
- 4.4.3 Particle size = 40 – 150 microns
- 4.4.4 Relative bulk density = 1.4
- 4.4.5 Specific Gravity = 2.8
- 4.4.6 Hydrostatic head resistance= 140 m (460 ft.)
- 4.4.7 Self – Sealing = 0.5 mm. (0.02 inches)
- 4.4.8 Non-toxic

ผลิตภัณฑ์จาก ประเทศสหรัฐอเมริกา คานาคา ออสเตรเลีย และ ประเทศในยุโรป ตัวอย่างผลิตภัณฑ์และตราอักษร KRYTON Admixture ของ KRYTON KIM, XYPEX Admixture ของ XYPEX เป็นต้น

4.5 GALVANIC PROTECTION ให้ใช้วิธี COLD GALVANIZATION ด้วยสังกะสีเหลว ที่มีคุณสมบัติมีเนื้อสังกะสีไม่น้อยกว่า 95 % ตัวอย่างผลิตภัณฑ์และตราอักษร ZINGA ของ DEMARC , ZINAL ของ เคมดู๊ป , ZINGUARD ของ TNA Co-op. เป็นต้น

5. เื่อนน้ำและข้อผูกพัน

ในการดำเนินการก่อสร้างให้ผู้รับจ้างปฏิบัติตามเงื่อนไขและข้อผูกพันในการก่อสร้างของกองออกแบบ กรมช่างโยธาทหารเรือหมายเลข 54-001 และ/หรือตามที่เจ้าหน้าที่จะแจ้งให้ทราบในวันนำดูสถานที่



ผังฐานราก ค่อม เสา
มาตราส่วน 1 : 100

กรมช่างโยธาทหารเรือ					
สถาปนิก	ร.อ. วิชชา ไชยเดช	ท-สต 0383	ทน	น.ท.หญิง (อรุณสาร เรือทอง)	
วิศวกร	น.อ. ชวริศ ทรงสวัสดิ์	สถ.7089			
	น.อ. ชัยเชษฐ์ วัฒนธรรม	สถ.23877	รอง ผอ. กองช่างทอ.	น.อ. รุ่งโรจน์ (ชวริศ ทรงสวัสดิ์)	
	น.อ. ปิ่นทิพย์ รัตนานันท์	สถ.30880			
เขียน	ร.ท. ชวริศชัย สุภาพร				
ผอ.กองช่าง ทอ.	น.อ.หญิง (ศิริลักษณ์ ชูธงชัย)		รอง จก.ช่างทอ.	น.อ. (ปัทมาพร สุวรรณวาที)	
จก.ช่าง ทอ.	พล.ร.อ. (ศรีนภา ศิริพงษ์)	วัน เดือน ปี	30/04/54		
แบบ	อาคาร ร้อย.บก.กองเรือ			หมายเลขแบบ 54-2-042	
แสดง	ผังฐานราก ค่อม เสา			รวม 31 แผ่น	
				แผ่นที่ 13	
				S	01 06
หมายเหตุ					