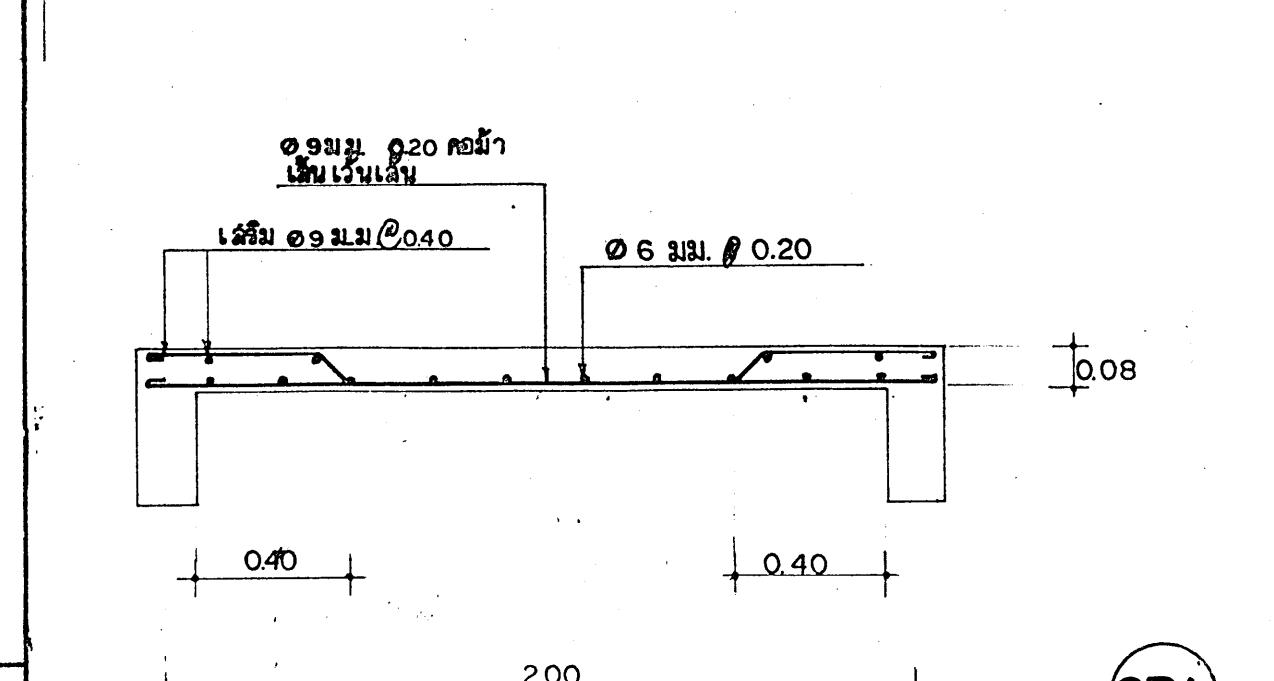
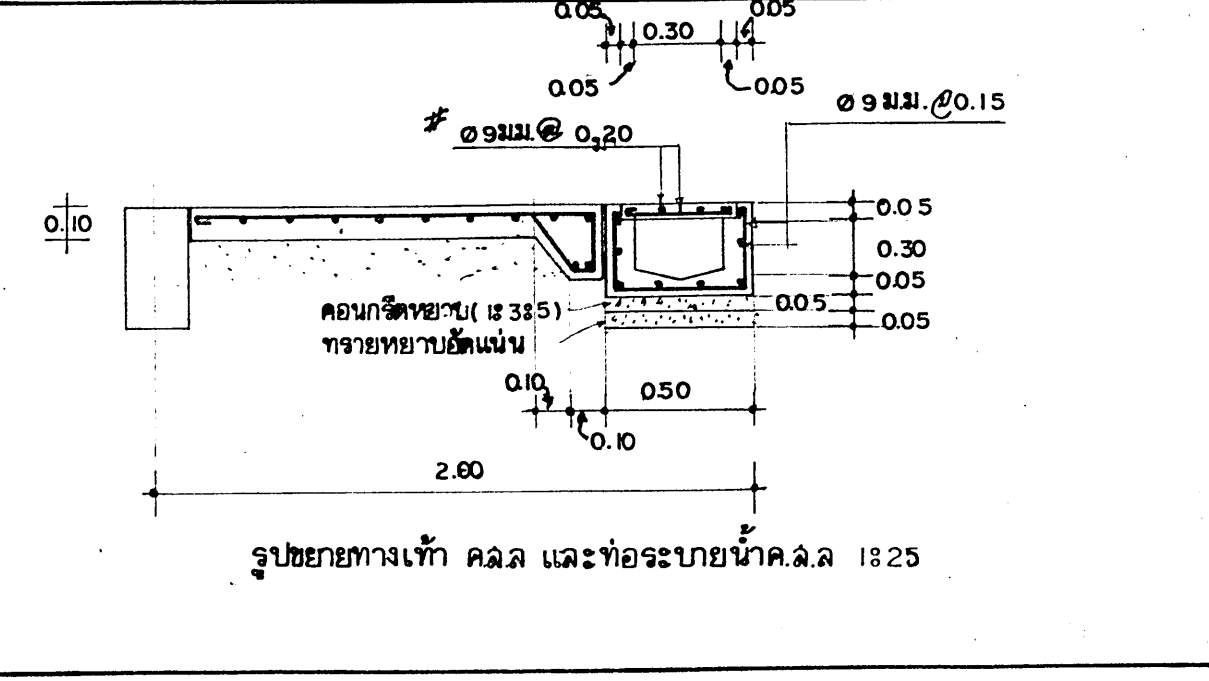
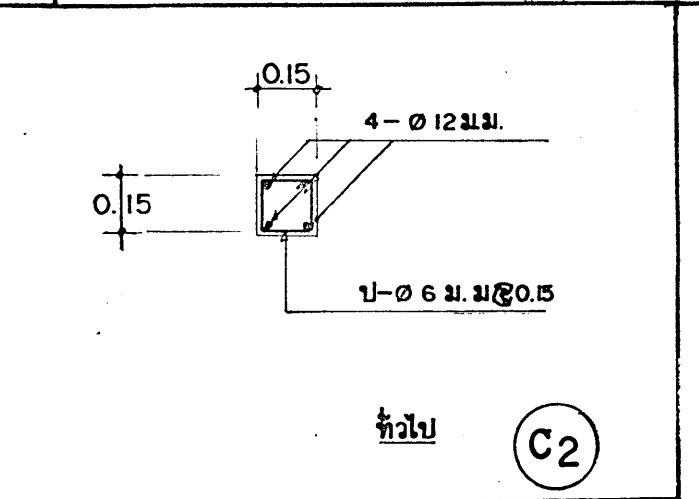
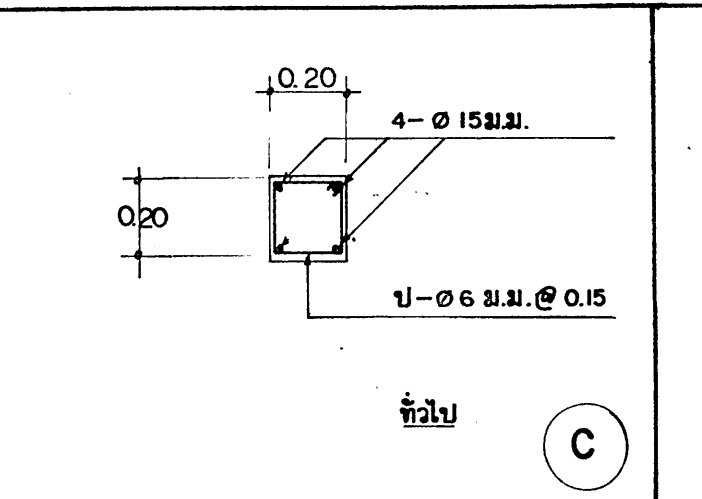
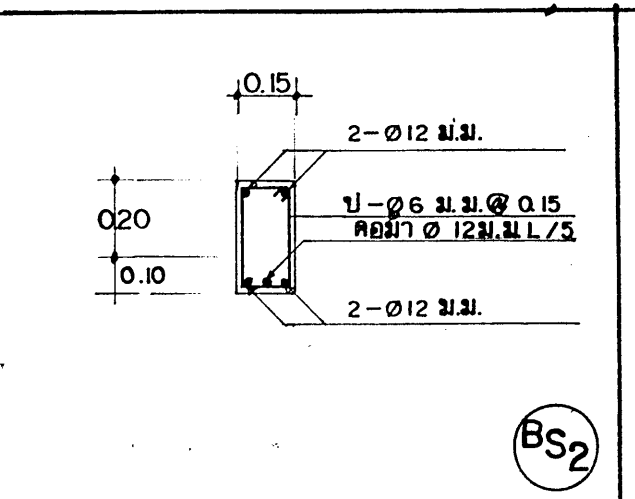
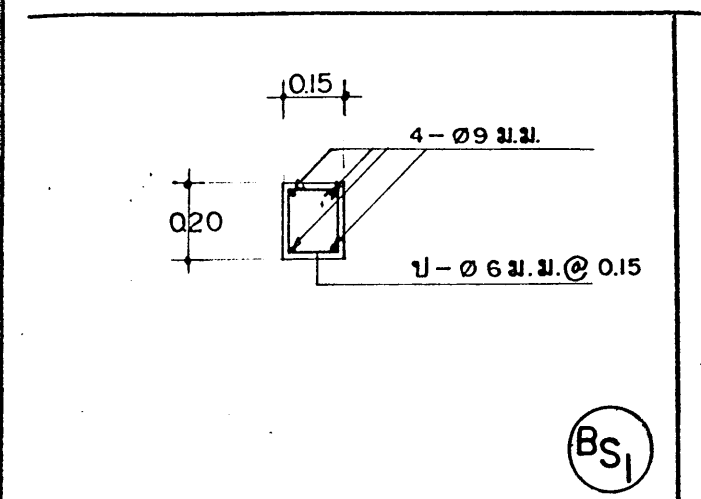
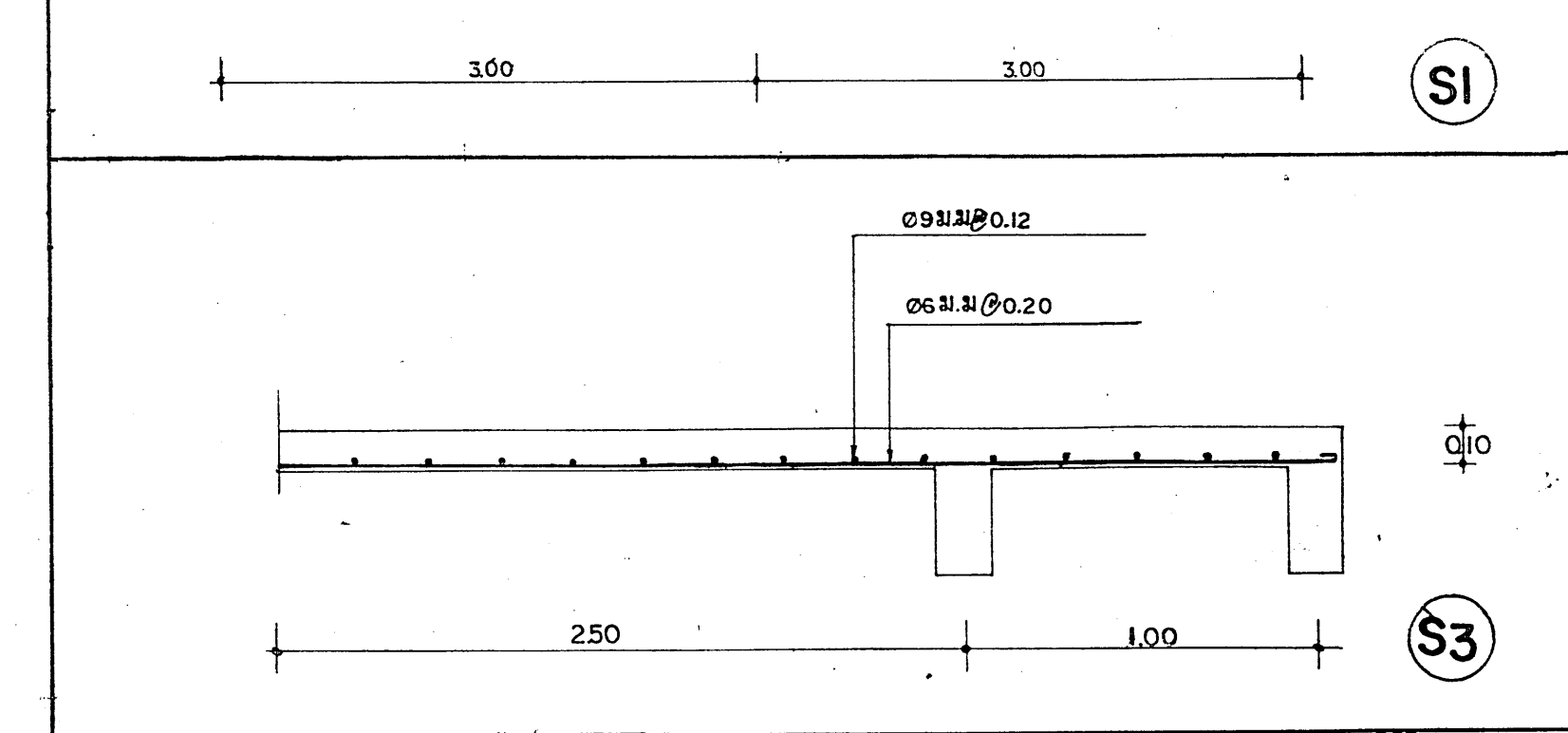
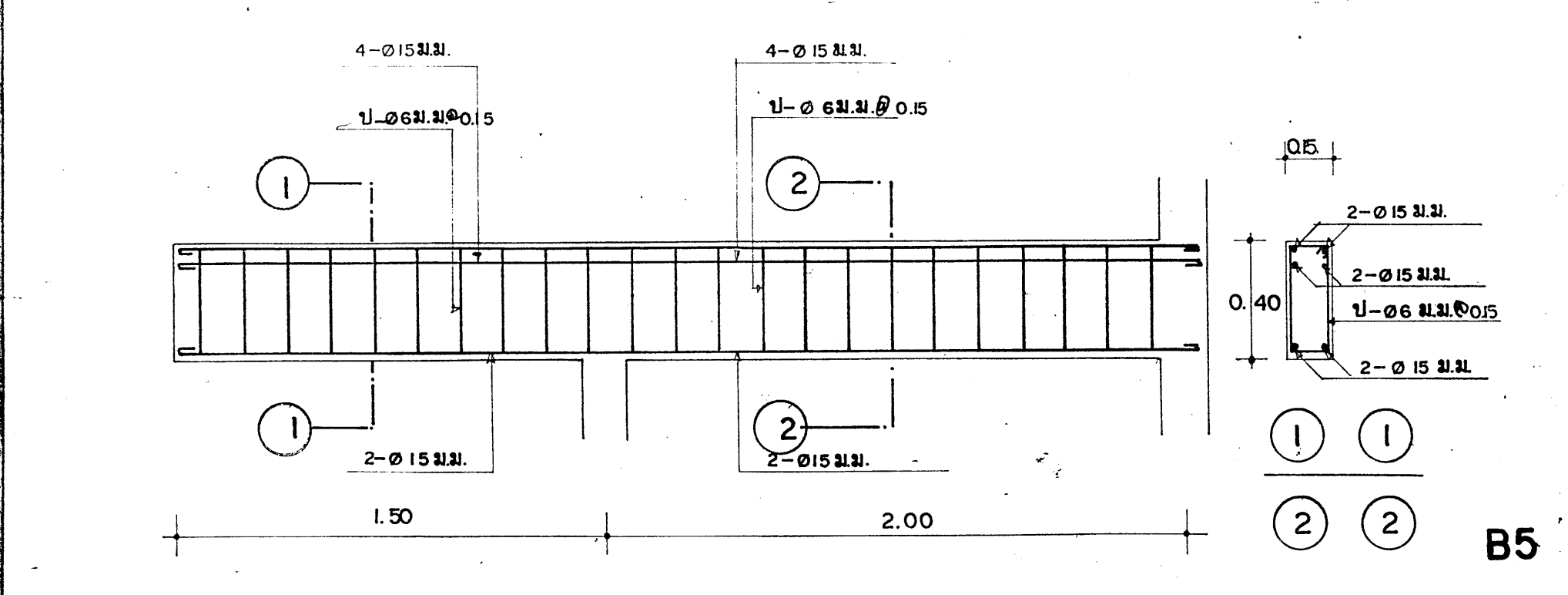


หมายเหตุ
ในกรณีดินชั้นบน ปลอดภัยได้ 6.50m/ม² ไม่ได้ออกแบบให้ใช้ฐานราก (F) แบบ (F1) และ (F2) ให้แบบ (F3) (พ.ท. ภาคตะวันออก)
ยกเว้นในพื้นที่ ที่ถมให้ใช้แบบ (F1) และ (F2)

หมายเหตุ
ในกรณีดินชั้นบน ปลอดภัยได้ 6.50m/ม² ไม่ได้ออกแบบให้ใช้ฐานราก (F) แบบ (F1) และ (F2) ให้แบบ (F3) (พ.ท. ภาคตะวันออก)
ยกเว้นในพื้นที่ ที่ถมให้ใช้แบบ (F1) และ (F2)



กรมช่างโยธาทหารเรือ			
สถาปนิก	จำลองจากแบบมาตรฐาน กท. หมายเลข		
วิศวกร	08-6, 08-7, 08-8 (ทพ.)	6 มิ.ย. 35	
เขียน			
ผอ.กอง	น.อ. <i>[Signature]</i>	10 มิ.ย. 35	
จก.ชัยพร	พล.ร.ต. <i>[Signature]</i>	10 มิ.ย. 35	
แบบ		หมายเลข	
อาคารโรงเลี้ยง 300-500คน		35-2-000	
แปล:	ขยายฐานราก, ขยายคาน ค.ล.ล.	แผ่นที่ 10	
	ขยายพื้น ค.ล.ล.	รวม 11 แผ่น	
<div>— ปริมาณ: 500 คน กท. 08-8</div> <div>— 400 คน กท. 08-7</div> <div>— 300 คน กท. 08-6</div>			