

โรงเลี้ยง ๓๐๐-๕๐๐ คน

แบบหมายเลข ๓๕-๒-๐๖๒

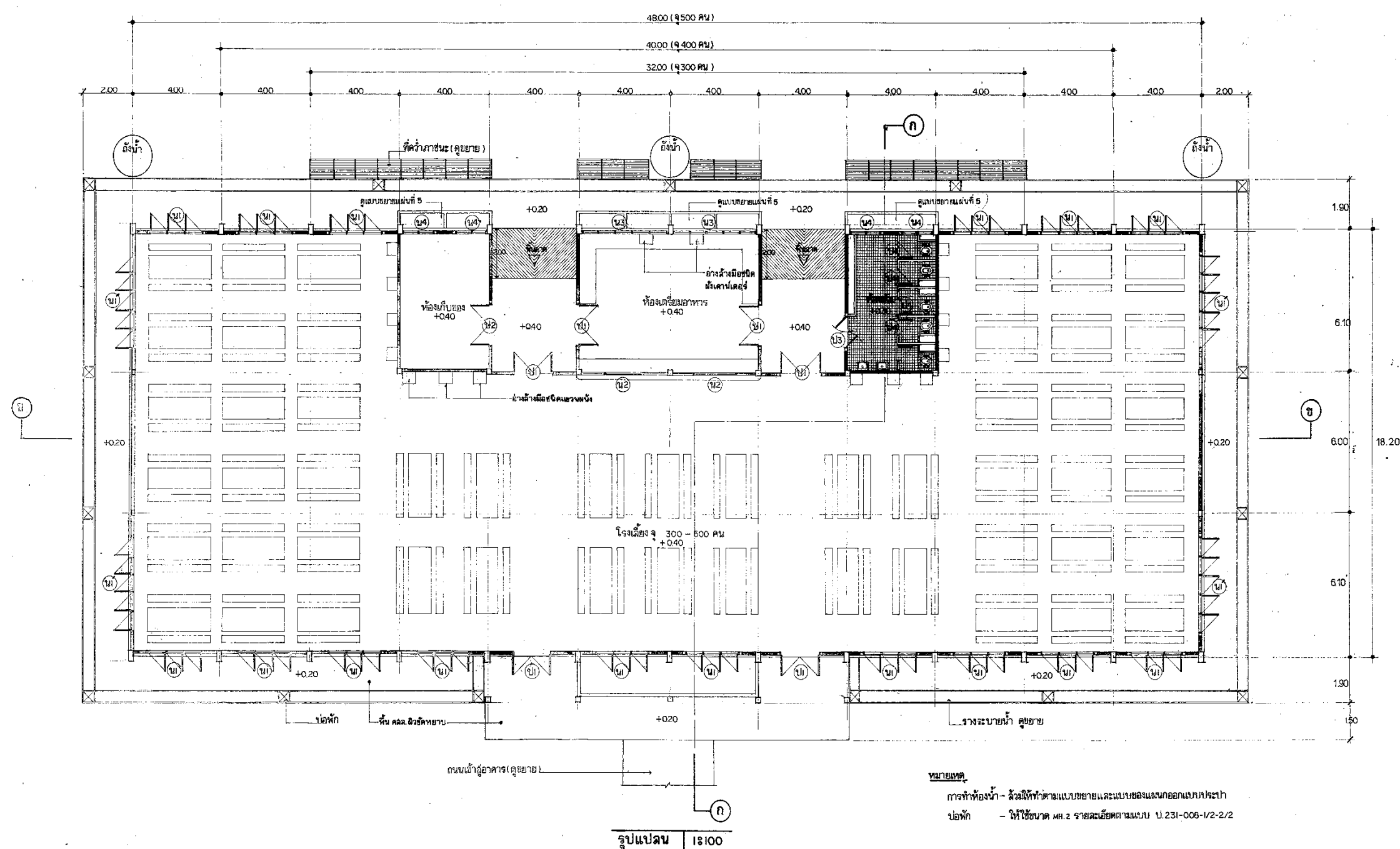
โรงเลี้ยง ๓๐๐ คน พื้นที่ใช้สอย ประมาณ ๖๙๙ ตารางเมตร

โรงเลี้ยง ๔๐๐ คน พื้นที่ใช้สอย ประมาณ ๘๖๐ ตารางเมตร

โรงเลี้ยง ๕๐๐ คน พื้นที่ใช้สอย ประมาณ ๑,๐๒๐ ตารางเมตร



โรงเลี้ยง ๓๐๐ - ๕๐๐ คน



หมายเหตุ
การทำห้องน้ำ - ล้างให้ทำตามแบบขยายและแบบของแผนกออกแบบสถาปัตย์
บันได - ให้ใช้ขนาด มท. 2 รายละเอียดตามแบบ ป.231-008-1/2-2/2

แบบโรงเลี้ยง	500 คน	มาตรฐานกลาโหม	08 - 8
แบบโรงเลี้ยง	400 คน	มาตรฐานกลาโหม	08 - 7
แบบโรงเลี้ยง	300 คน	มาตรฐานกลาโหม	08 - 6

กรมช่างโยธาทหารเรือ			
สถาปนิก	จำลองจากแบบมาตรฐาน กท. หมายเหตุ		
วิศวกร	08-6, 08-7, 08-8 (เทียบ)	6 มี.ค. 35	
เขียน			
ผอ. กอปร.	น.อ. งาม	๑๐ มี.ค. ๓๕	
จก. ชย. ทอ.	พล.ร.ต. งาม	10 มี.ค. 35	
แบบ	อาคารโรงเลี้ยง 300-500คน	หมายเลข	35-2-062
แสดง			
แปลน			
รวม			
แบบโรงเลี้ยง	500 คน กท. 08-8		
	400 คน กท. 08-7		
	300 คน กท. 08-6		