

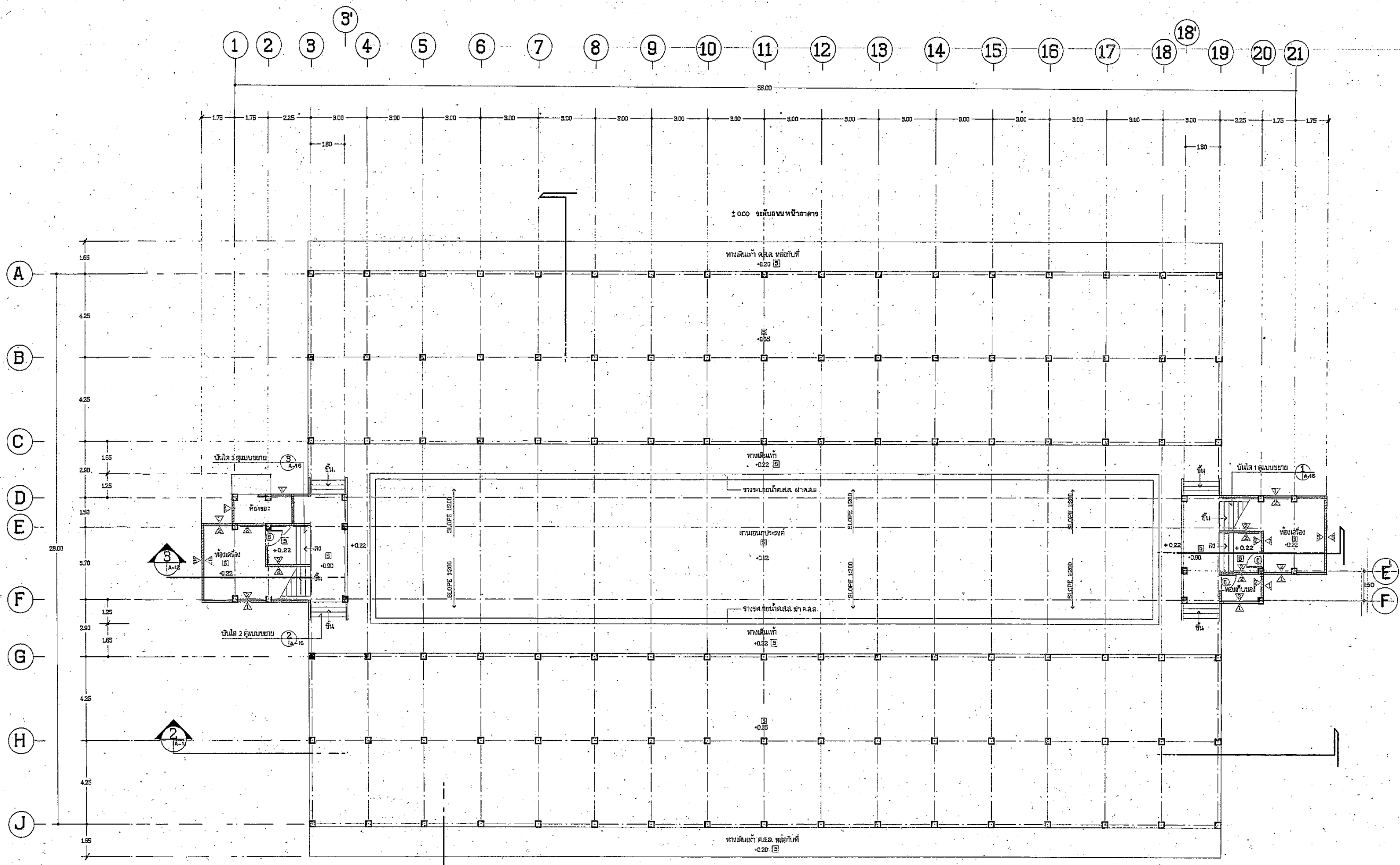
อาคารพักประหวาน ๖๔ ครอบครัว

แบบหมายเลข ๔๗-๒-๑๓๔

อาคาร ๔ ชั้น ใต้ถุนโล่ง พื้นที่ใช้สอย ประมาณ ๕,๔๖๑ ตารางเมตร

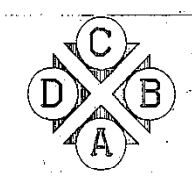


อาคารพักประทวน ๖๔ ครอบครัว

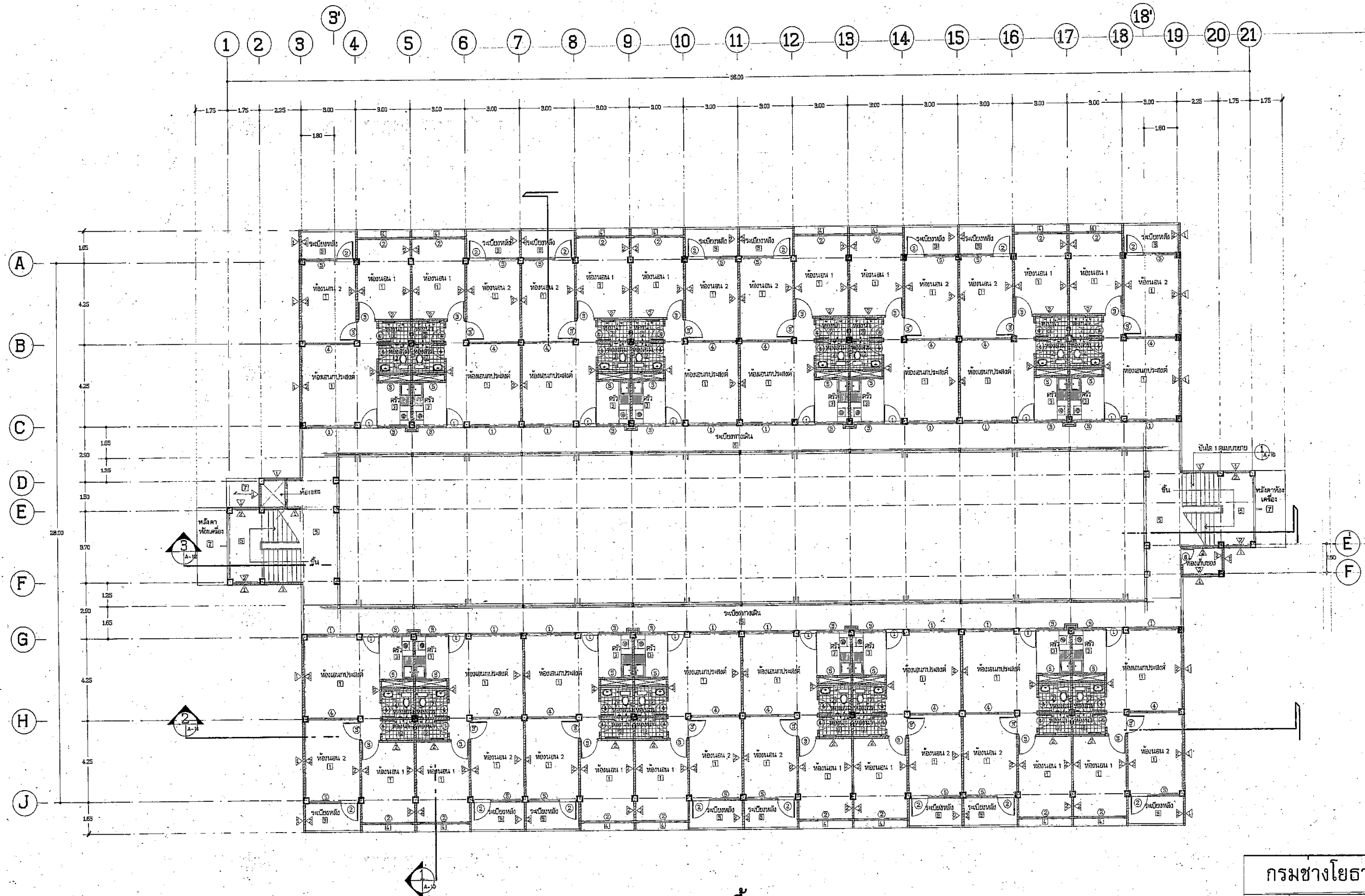


แปลน พื้นชั้นล่าง

มาตราส่วน 1:100

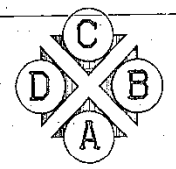


กรมช่างโยธาทหารเรือ			
สถาปนิก	น.อ. พงษ์ ธีรฉัตรชัย	อส. 226	6 ก.ย. 47
วิศวกร	น.ท. ช่างจิ ธรรมสวัสดิ์	อส. 7089	6 ก.ย. 47
เขียนแบบ			6 ก.ย. 47
ผอ.กอง	น.อ. <i>[Signature]</i>		7 ก.ย. 47
จก.ชย.พร.	พล.ร.ต. <i>[Signature]</i>		8 ก.ย. 47
แบบ	อาคารพักประทวน 64 ครอบครัว	พิกัดเลขแบบ	47-2-134
		รวม	58 แผ่น
แผ่นที่	แปลน พื้นชั้นล่าง	แผ่นที่	3
		A	3 24
ปรับปรุงจากแบบหมายเลข 0329-ท.(ท.04),(42-2-053)			



แปลน พื้น 2,3,4,5
ขนาดพื้นที่ 1100

หมายเหตุ พื้นภายในห้อง
ชั้น 2 + 4.20
ชั้น 3 + 7.40
ชั้น 4 + 10.60
ชั้น 5 + 13.80



กรมช่างโยธาทหารเรือ			
สถาปนิก	น.อ.หญิง สิริลักษณ์ ชูชัย 41ก.1226	6 ก.ย. 47	
วิศวกร	น.ท. ชาศรี คงสวัสดิ์ 4ก.7089	6 ก.ย. 47	
เขียนแบบ		6 ก.ย. 47	
ศส.กอน.	น.อ. <i>[Signature]</i>	7 ก.ย. 47	
จก.ชย.ทว.	พล.ร.ต. <i>[Signature]</i>	8 ก.ย. 47	
แบบ	อาคารพักประหวน 64 ครอบครัว	47-2-134	
		รวม 58 หน้า	
แสดง	แปลน พื้น 2,3,4,5	แผ่นที่ 4	
		A 4 24	
ปรับปรุงจากแบบหมายเลข 0329-ท.(ท.04).(42-2-053)			