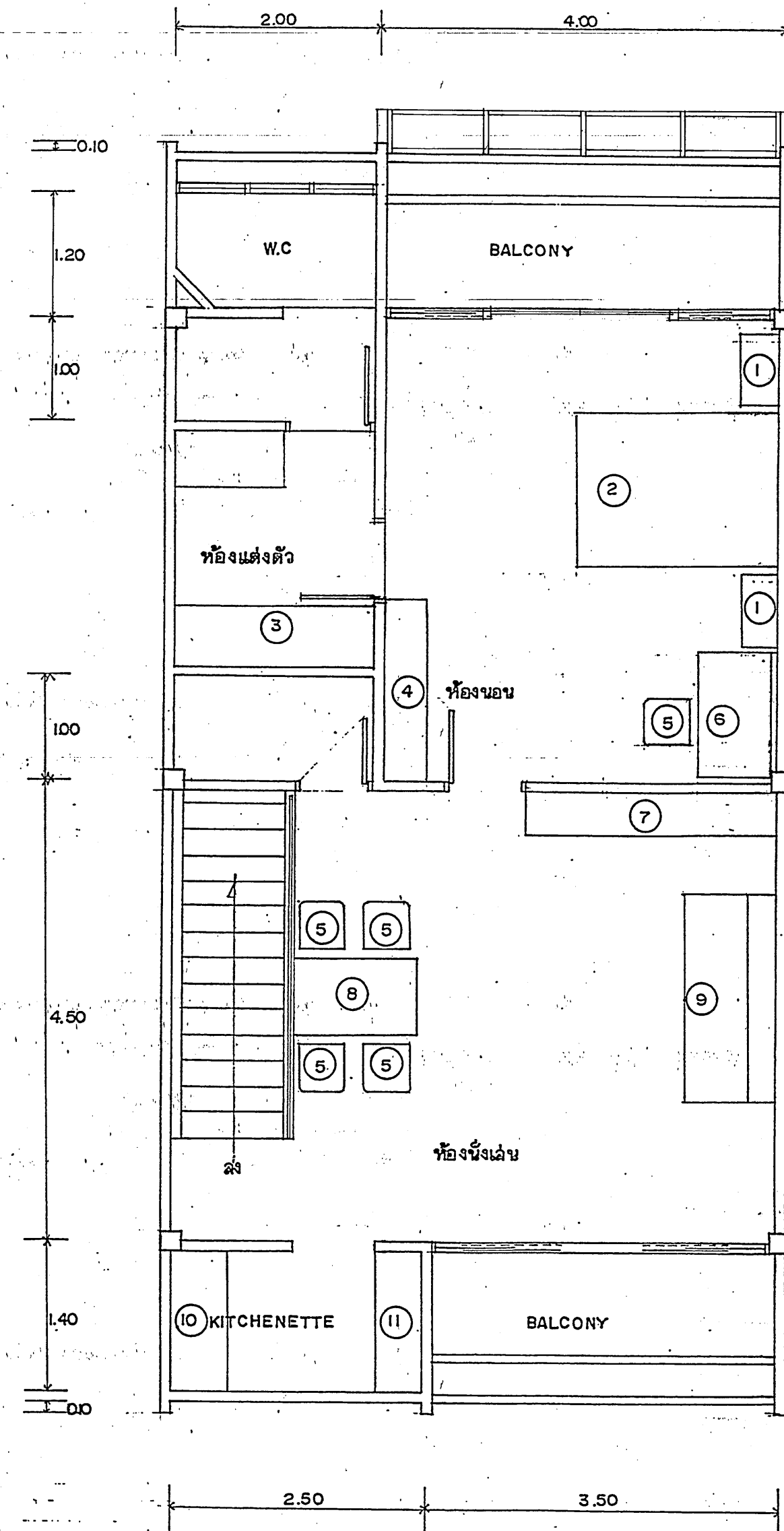
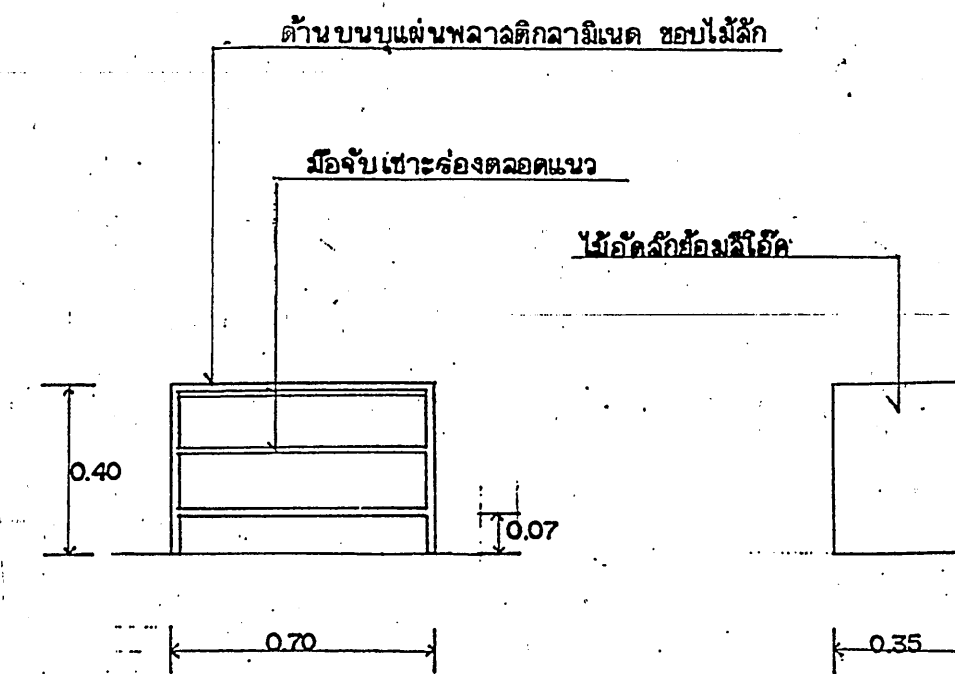


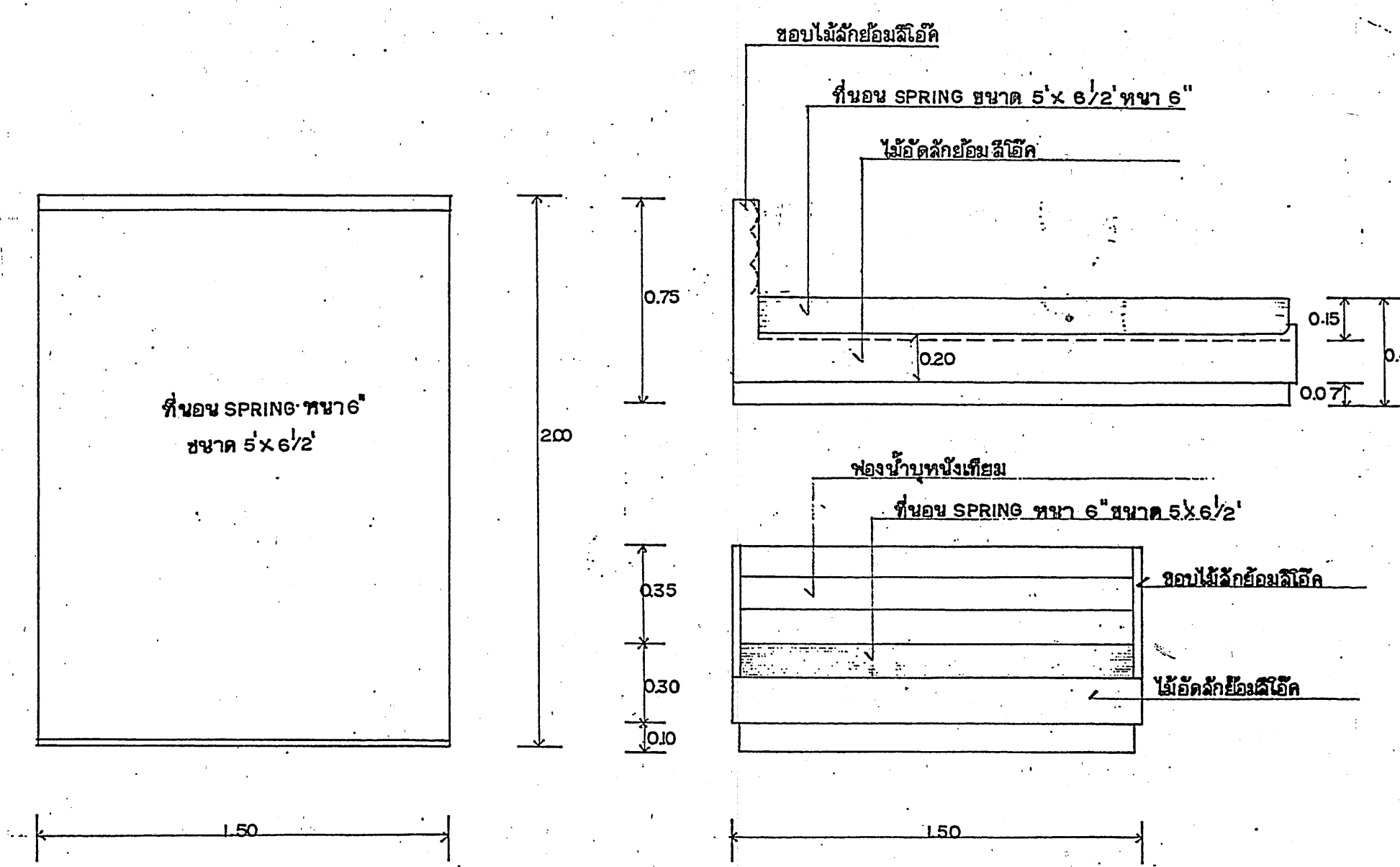
แปลนการจัดวางเฟอร์นิเจอร์ ชั้นล่าง  
มาตราส่วน 1 : 50



แปลนการจัดวางเฟอร์นิเจอร์ ชั้นที่ห้อง  
มาตราส่วน 1 : 50

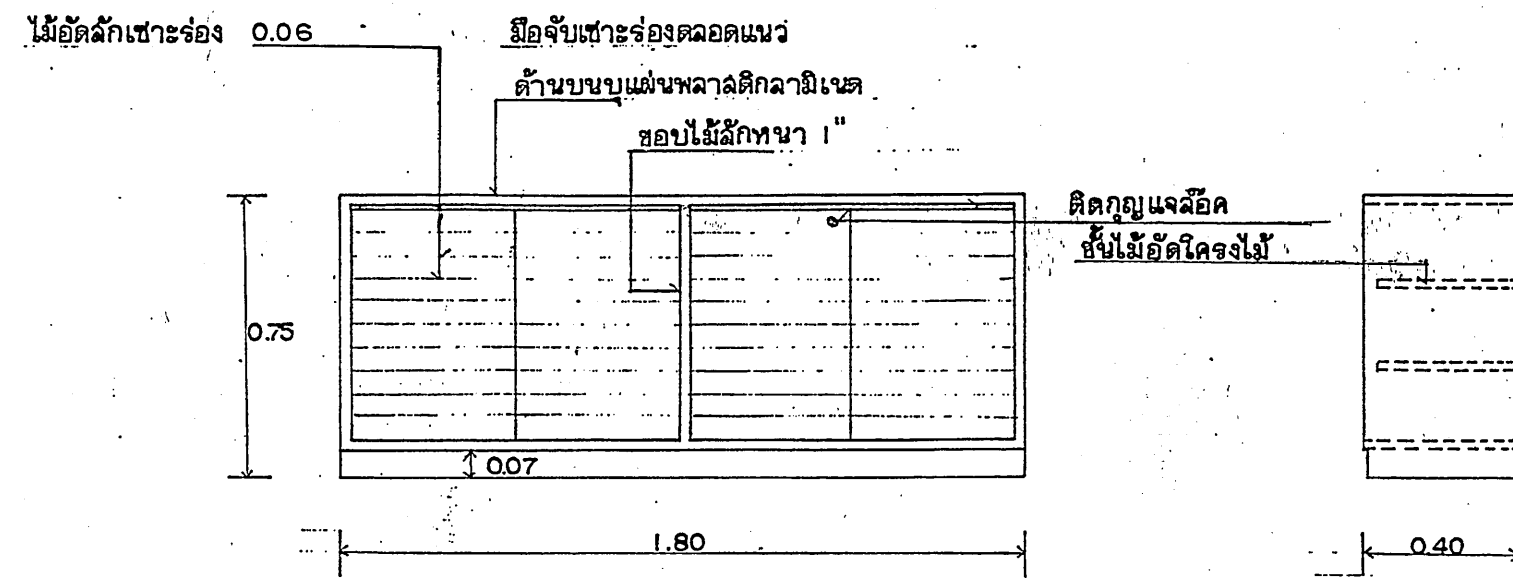


① มาตราส่วน 1 : 20 โต๊ะทำงาน จำนวน 20 ตัว

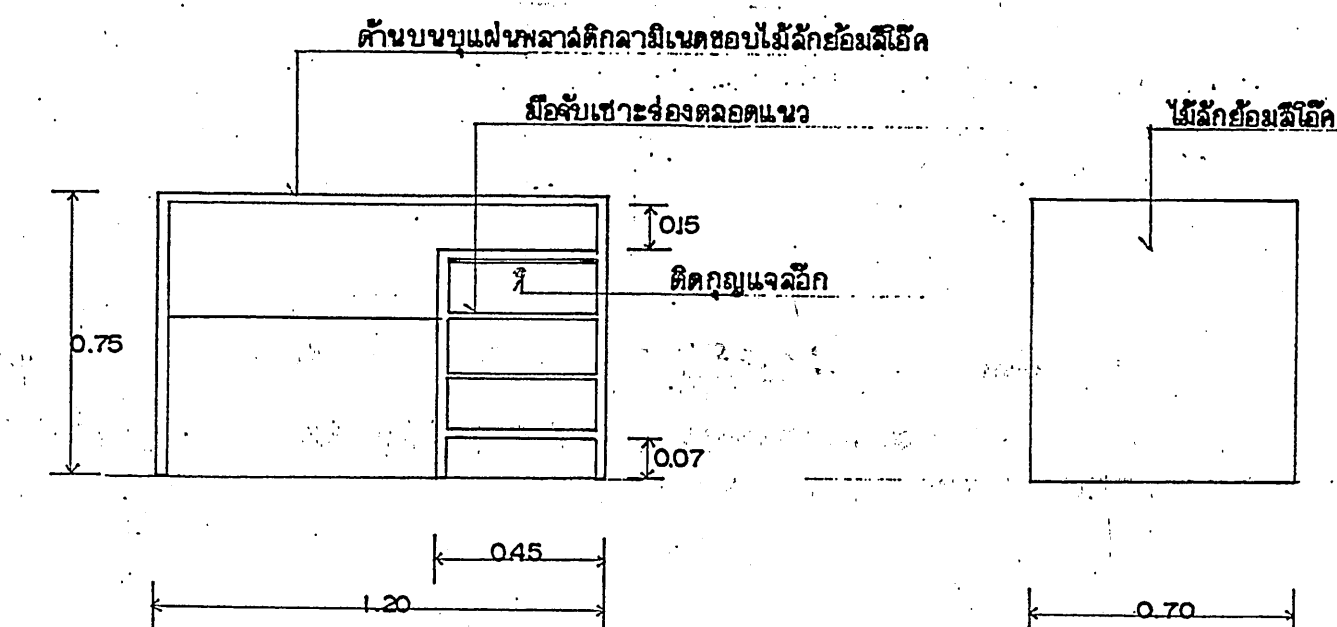


② มาตราส่วน 1 : 20 โต๊ะเรียน และ ที่นอน พร้อมหมอนของล่างห้อง จำนวน 10 ตัว

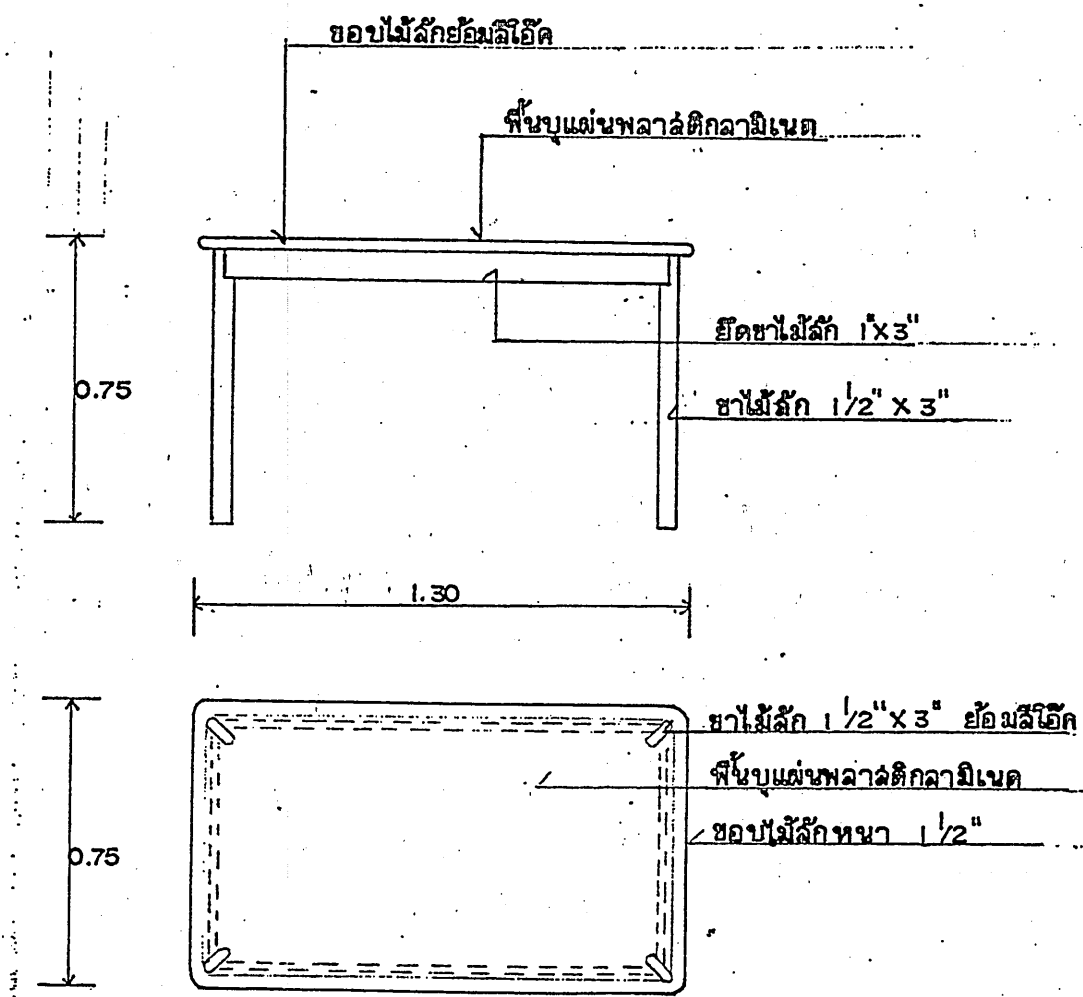
หมายเหตุ เฟอร์นิเจอร์หมายเลข ⑦ เหมื่อนหมายเลข ④ แต่ขนาดหมายเลข 12 เป็นขนาด 0.40 x 2.50 และแบ่งเป็น 3 ชั้น 6 บาน



④ มาตราส่วน 1 : 20 ตู้ลิ้นชัก จำนวน 20 ตัว เฟอร์ ⑦ จำนวน 10 ตัว



⑥ มาตราส่วน 1 : 20 โต๊ะทำงาน จำนวน 10 ตัว



⑧ มาตราส่วน 1 : 20 โต๊ะอาหาร จำนวน 10 ตัว

# หมายเหตุ

- เฟอร์นิเจอร์ - ส่วนที่เป็นไม้ และ - ปรากฏในรายละเอียด เช่น ผนังไม้ ไม้สัก ไม้สักย้อมสีน้ำตาล และ ไม้สัก ให้ใช้ไม้สัก
- ภาชนะดินเผา และ ไม้สัก ให้ใช้สีขาว

## กรมช่างโยธาทหารเรือ

สถาปนิก	ปรับปรุงจากแบบหมายเลข 0646-ค	2 5.ค. 45
วิศวกร	ปรับปรุงจากแบบหมายเลข 0646-ค	2 5.ค. 45
เขียนแบบ	ปรับปรุงจากแบบหมายเลข 0646-ค	2 5.ค. 45
ผอ.กอง.	น.อ. <i>[Signature]</i>	ม.ค. 46
จก.ชย.ท.	พล.ร.ต. <i>[Signature]</i>	ม.ค. 46
แบบ	อาคารที่พักนายนาหวาใต้ (ร.อ.อ.) 10 นาย	หมายเลขแบบ 46-2-041
แสดง	แปลนการจัดวางเฟอร์นิเจอร์ ห้องพัก ขยายเฟอร์นิเจอร์ ①, ②, ④, ⑤, ⑥	รวม 41 แผ่น
		แผ่นที่ 16
		A 16 19
ปรับปรุงจากแบบหมายเลข 0646-ค		