

ด้านหน้าบ้านชั้นบน หนา 9 มม. คลื่นเหล็กชุบสังกะสี

ทับหลังคา ค.ล.ล.

แบบเหล็กขนาด 150 X 50 X 20 X 3.2 มม. ๘ 1.00 ม.

หลังคากระเบื้องลอนคู่ สีเขียว

พื้นฐานน้ำ ค.ล.ล. ท่อระบายน้ำที่ตัวบ้าน สีเขียว

ติดตั้งน้ำฝนตามแบบแปลน 24

เดินท่อลงถังเก็บน้ำใต้ดิน

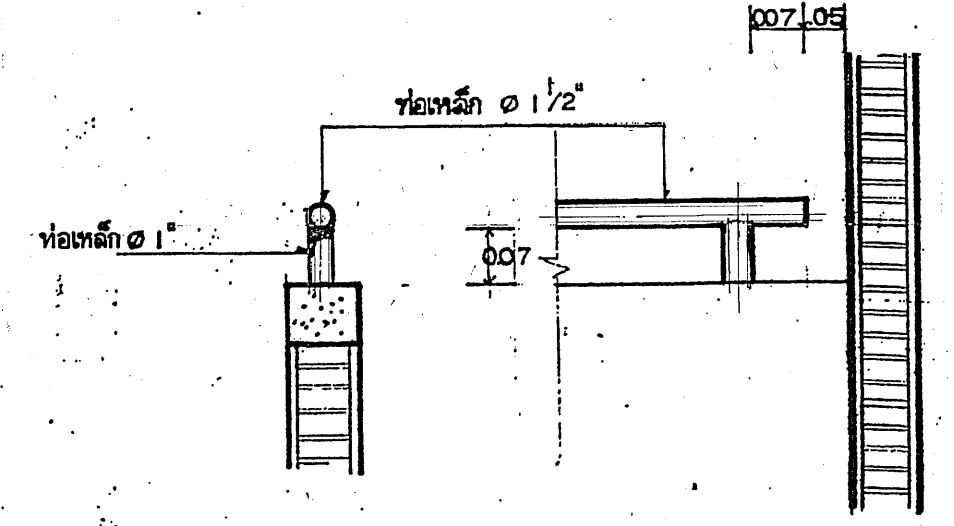
ติดตั้งแผ่นสะท้อนความร้อน อลูมิเนียมฟอยล์

ใต้หลังคา

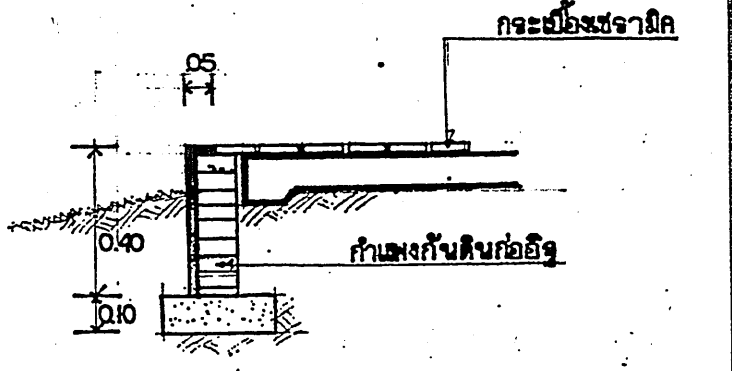
ด้านหน้าบ้านชั้นบน หนา 9 มม. คลื่นเหล็กชุบสังกะสีเบอร์ 24 ระยะคลื่น 0.40 X 1.00 ม.

หลังคากระเบื้องลอนคู่ สีเขียว

ทับหลัง ค.ล.ล.



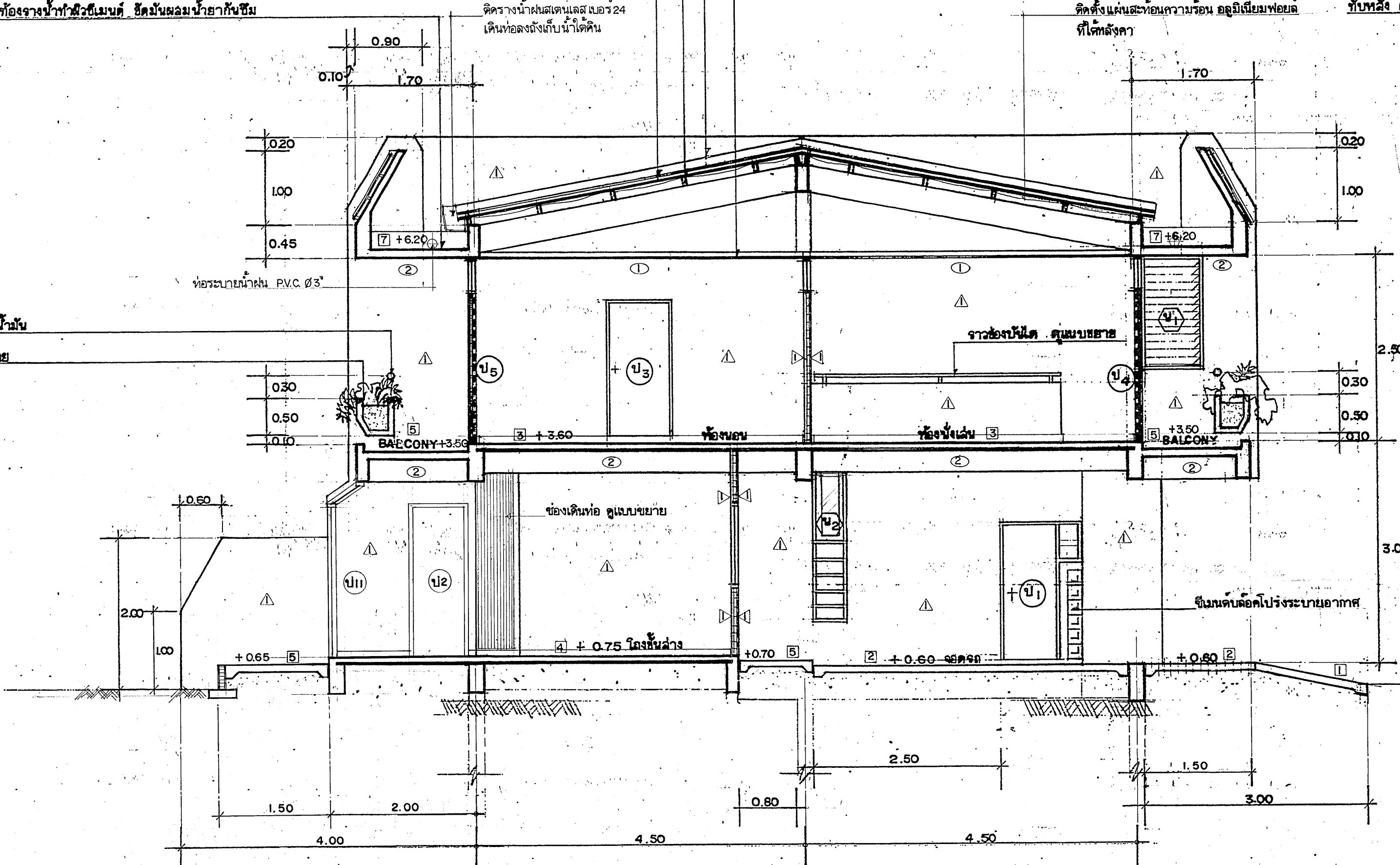
รูปด้านหน้า ด้านข้างจากบันได 1:10



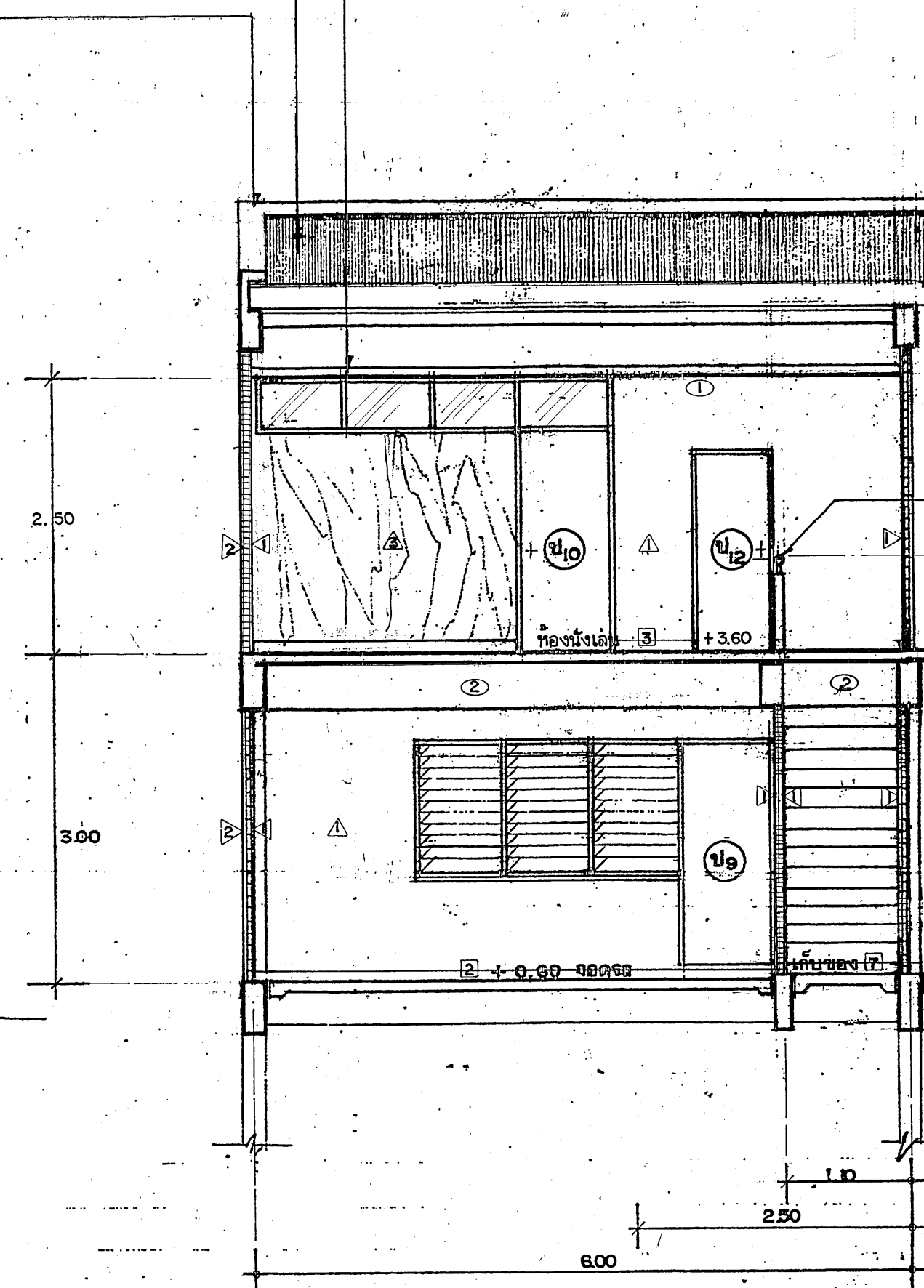
ขยายกำแพงกันดิน 1:20 ๑

ท่อเหล็ก 3" ทาฉนวน

กระเบื้องดินเผา สีเขียว



รูปตัด ก ก 1:50



รูปตัด ข ข 1:50

ทับหลังคา ค.ล.ล.

หลังคากระเบื้องลอนคู่ สีเขียว

แบบเหล็กขนาด 150 X 50 X 20 X 3.2 มม. ๘ 1.00 ม.

ไม้ปาร์เก้กระเบื้องขนาด 3/4 X 6" สีเขียว

พื้นฐานน้ำ ค.ล.ล. ท่อระบายน้ำที่ตัวบ้าน สีเขียว

ติดตั้งแผ่นสะท้อนความร้อน อลูมิเนียมฟอยล์ ใต้หลังคา

ด้านหน้าบ้านชั้นบน หนา 9 มม.

งานไม้ สีเขียว

ไม้กระเบื้องลอนคู่สีเขียว หนา 4 มม.

ไม้ปาร์เก้กระเบื้องขนาด 3/4 X 6" สีเขียว

ติดตั้งน้ำฝนตามแบบแปลน 24

เดินท่อลงถังเก็บน้ำใต้ดิน

พื้นฐานน้ำ ค.ล.ล. ท่อระบายน้ำที่ตัวบ้าน สีเขียว

หลังคากระเบื้องลอนคู่ สีเขียว

ทับหลัง ค.ล.ล.

แบบเหล็กขนาด 150 X 50 X 20 X 3.2 มม. ๘ 1.00 ม.

ไม้ปาร์เก้กระเบื้องขนาด 3/4 X 6" สีเขียว

พื้นฐานน้ำ ค.ล.ล. ท่อระบายน้ำที่ตัวบ้าน สีเขียว

หลังคากระเบื้องลอนคู่ สีเขียว

ทับหลัง ค.ล.ล.

แบบเหล็กขนาด 150 X 50 X 20 X 3.2 มม. ๘ 1.00 ม.

ไม้ปาร์เก้กระเบื้องขนาด 3/4 X 6" สีเขียว

พื้นฐานน้ำ ค.ล.ล. ท่อระบายน้ำที่ตัวบ้าน สีเขียว

หลังคากระเบื้องลอนคู่ สีเขียว

ทับหลัง ค.ล.ล.

แบบเหล็กขนาด 150 X 50 X 20 X 3.2 มม. ๘ 1.00 ม.

ไม้ปาร์เก้กระเบื้องขนาด 3/4 X 6" สีเขียว

พื้นฐานน้ำ ค.ล.ล. ท่อระบายน้ำที่ตัวบ้าน สีเขียว

หลังคากระเบื้องลอนคู่ สีเขียว

ทับหลัง ค.ล.ล.

แบบเหล็กขนาด 150 X 50 X 20 X 3.2 มม. ๘ 1.00 ม.

ไม้ปาร์เก้กระเบื้องขนาด 3/4 X 6" สีเขียว

พื้นฐานน้ำ ค.ล.ล. ท่อระบายน้ำที่ตัวบ้าน สีเขียว

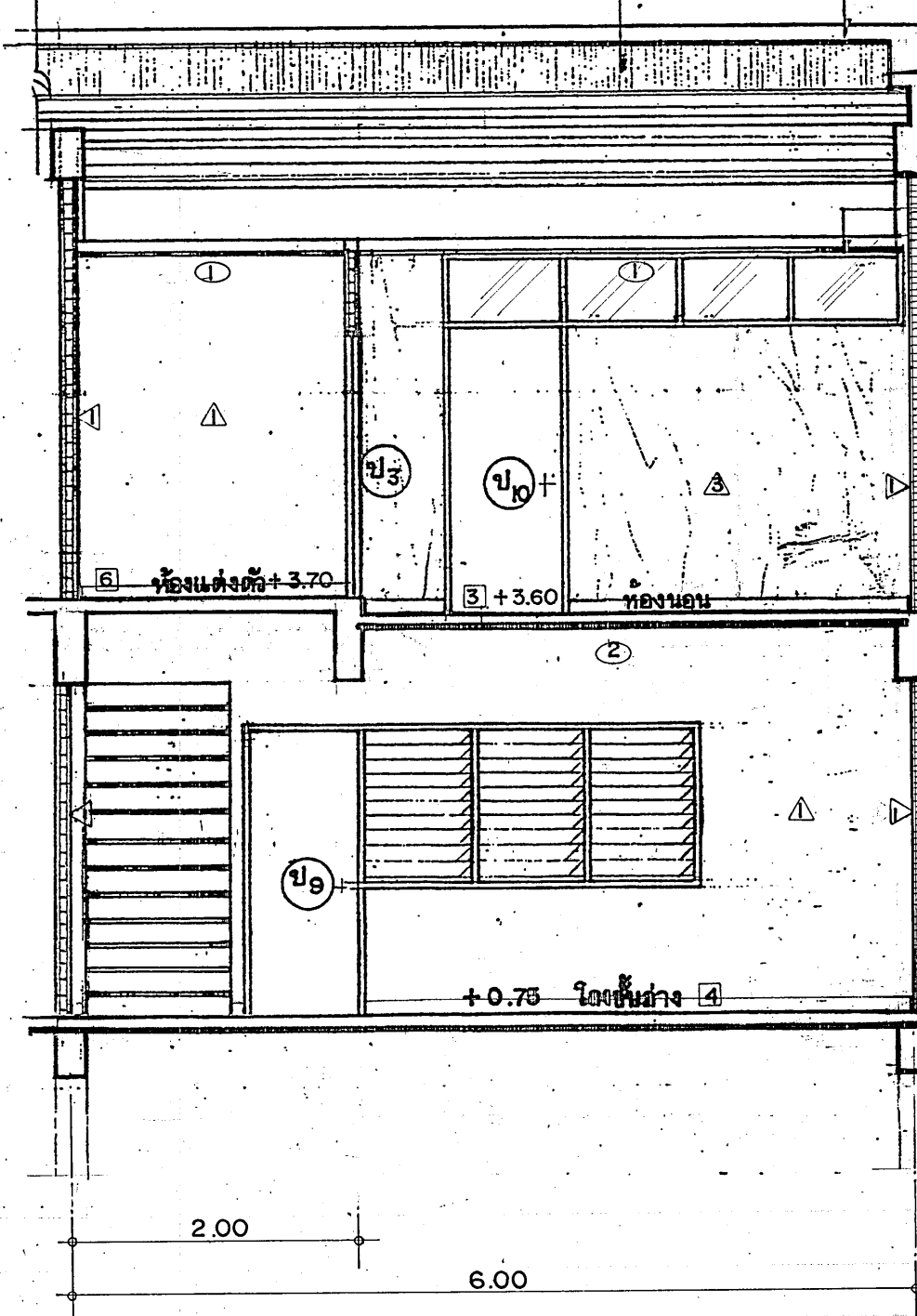
หลังคากระเบื้องลอนคู่ สีเขียว

ทับหลัง ค.ล.ล.

หลังคากระเบื้องลอนคู่ สีเขียว

ทับหลัง ค.ล.ล.

ด้านหน้าบ้านชั้นบน หนา 9 มม. คลื่นเหล็กชุบสังกะสี



รูปตัด ง ง 1:50

กรมช่างโยธาทหารเรือ

สถาปนิก	ปรับปรุงจากแบบหมายเลข 0646-ค.	2 5.ค. 45
วิศวกร	ปรับปรุงจากแบบหมายเลข 0646-ค.	2 5.ค. 45
เขียน	ปรับปรุงจากแบบหมายเลข 0646-ค.	2 5.ค. 45
ผอ.กอง.	น.อ. <i>[Signature]</i>	14 ม.ค. 46
จก.ชม.ท.	พล.ร.ต. <i>[Signature]</i>	16 ม.ค. 46
แบบ	อาคารที่พักนายทหารโสด (S.O.Q.) 10 นาย	หมายเลขแบบ 46-2-041
แสดง	รูปตัด ก ก, ข ข, ค ค, ง ง, ฉ ฉ, ช ช, ซ ซ	รวม 41 แผ่น
	ขยายกำแพงกันดิน, ราวบันได	แผ่นที่ 8
		A 8 19
ปรับปรุงจากแบบหมายเลข 0646-ค.		