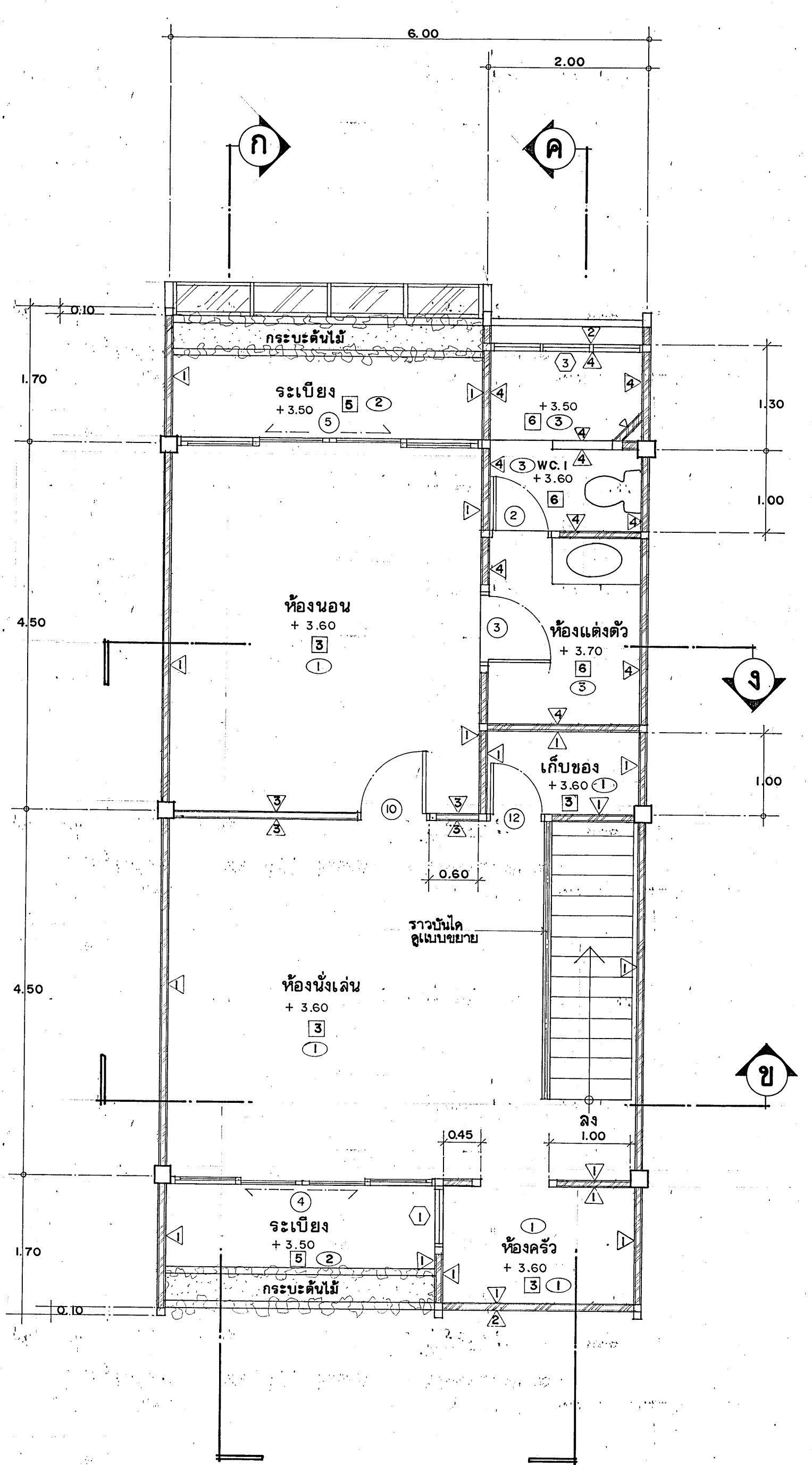


แปลนพื้นที่ชั้นล่าง (ห้องพัก 1 ยูนิต) 1 : 50



แปลนพื้นที่ชั้นบน (ห้องพัก 1 ยูนิต) 1 : 50

ตารางแสดงรายละเอียดผิวพื้น				ตารางแสดงรายละเอียดผิวผนัง			ตารางแสดงรายละเอียดฝ้าเพดาน		
สัญลักษณ์	รายละเอียดผิวพื้น	บัวเชิงผนัง	หมายเหตุ	สัญลักษณ์	รายละเอียดผิวผนัง	หมายเหตุ	สัญลักษณ์	รายละเอียดฝ้าเพดาน	หมายเหตุ
1	พื้น ค.ส.ล. ผิวทาสีขาว ตีเส้น ตามแบบ			1	ผนังก่ออิฐฉาบปูนเรียบ ทาสี	บัวเชิงผนัง	1	ฝ้าเพดานยิปซัมเรียบ ทนไฟ 9 มม. ฉาบรอยต่อ ทาสี สกรวอตกับฝ้าเพดาน	1 ผนัง 1 ฝ้าตามแนวตั้งที่ระดับได้แนวระแนงไม้
2	พื้น ค.ส.ล. ปูกระเบื้องเซรามิก 12"x12" สลักผิวทาสีขาว			2	ผนังก่ออิฐฉาบปูนเรียบ ตีเส้นตามแนวตั้ง และแนวทแยง (ระแนงตามแบบ)	ภายนอก ทาสีสูงจากแนวพื้น 0.15 ม.	2	ฝ้าเพดานฉาบปูน ทาสีเรียบเรียบ ทาสี	
3	พื้น ค.ส.ล. ปูแผ่นไม้เทียม 2"x12"			3	ผนังก่ออิฐฉาบปูน ทนไฟ 4 มม. คร่าวไม้ 1/2"x3" @ 0.60 ม. ทาปูนขาวกับปลวก	ภายใน บัวเชิงผนังไม้	3	ฝ้าเพดานกระเบื้องแผ่นเรียบทหนา 6 มม. ทาสี สกรวอตกับฝ้าเพดาน	
4	พื้น ค.ส.ล. ปูกระเบื้องเซรามิก 12"x12" ยานแนวตั้งเดียวกับกระเบื้อง			4	ผนังก่ออิฐฉาบปูน ทนไฟ 4 มม. คร่าวไม้ 1/2"x3" @ 0.60 ม. ยานแนวตั้งเดียวกับกระเบื้อง	เนื้อแข็ง 1"x4" ลบมุม 45 องศา (ยกเว้นที่ช่องหน้าต่าง และที่ช่องเก็บของ)	4	ฝ้าเพดานกระเบื้องแผ่นเรียบทหนา 4 มม. คร่าวไม้ 1/2"x3" @ 0.60 ม. ทาปูนขาวกับปลวก	
5	พื้น ค.ส.ล. ปูกระเบื้องเซรามิก 12"x12" ยานแนวตั้งเดียวกับกระเบื้อง								
6	พื้น ค.ส.ล. ปูกระเบื้องเซรามิก 8"x8" ยานแนวตั้งเดียวกับกระเบื้อง								
7	พื้น ค.ส.ล. ผิวทาสีขาว ตีเส้น ตามแบบ								
8	เหมือน 4 ที่ขอบพื้นและรอบเสา ทำผิวทาสีขาว โดยรอบกว้าง 10 ซม.								

กรมช่างโยธาทหารเรือ		
สถาปนิก	ปรับปรุงจากแบบหมายเลข 0646-ด	2 ธ.ค. 45
วิศวกร	ปรับปรุงจากแบบหมายเลข 0646-ด	2 ธ.ค. 45
เขียน	ปรับปรุงจากแบบหมายเลข 0646-ด	2 ธ.ค. 45
ผอ.กอง	น.อ. <i>[Signature]</i> 19 ม.ค. 46	
จก.ข.พร.	พล.ร.ต. <i>[Signature]</i> 18 ม.ค. 46	
แบบ	อาคารที่พักนาวาโท (S.O.O.) 10 นาย	หมายเลขแบบ 46-2-041
แสดง	แปลนพื้นที่ชั้นล่าง - บน (ห้องพัก 1 ยูนิต) ตารางแสดงรายละเอียด พื้น ผนัง ฝ้าเพดาน	แผ่นที่ 5
ปรับปรุงจากแบบหมายเลข 0646-ด		