

อาคารพักสัญญาบัตร

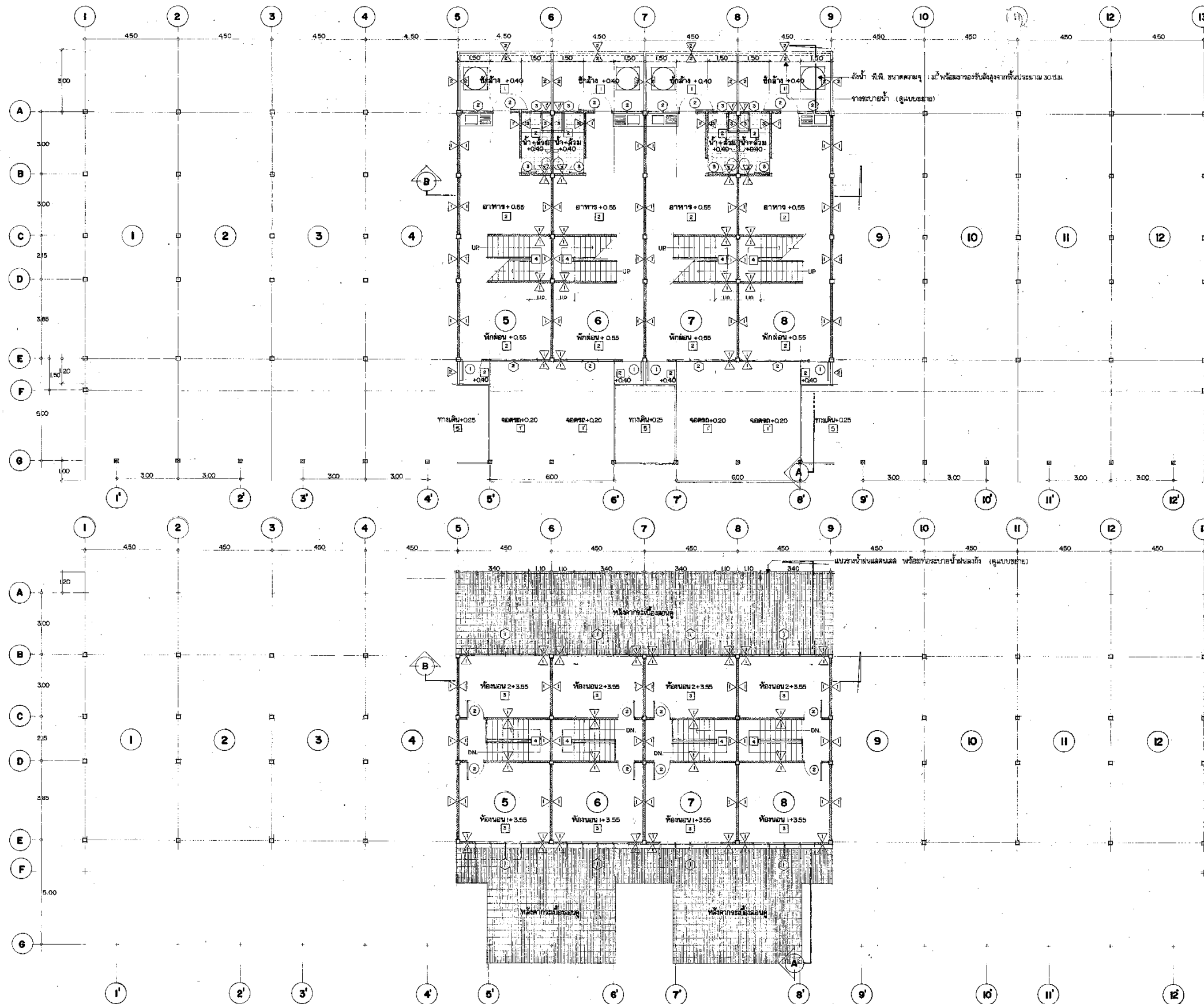
๑๐ ครอบครัว

แบบหมายเลข ๓๕-๒-๐๓๑

อาคาร ๒ ชั้น พื้นที่ใช้สอย ประมาณ ๑,๓๖๘ ตารางเมตร



อาคารพักสัณฐานบัตร ๑๐ ครอบครั้ว



แปลนพื้นชั้นล่าง
มาตราส่วน 1:100

แปลนพื้นชั้นบน
มาตราส่วน 1:100

รวมพื้นที่: ใช้ตั้งแต่ นย. 35 จำนวน 10 ห้อง

กรมช่างโยธาทหารเรือ		
สถาปนิก	น.ท. สัจฉาภา ศิริรังษี	29 พ.ย. 34
วิศวกร	จ.ท. ทรงชัย สัจฉาบุญ ทร.	29 พ.ย. 34
เขียน	จ.ท. อธิชัย ลูกศร	29 พ.ย. 34
ต่อ.ก.อบ.	น.อ. <i>[Signature]</i>	
จก.ชัย ทร.	น.อ. ร.ด. <i>[Signature]</i>	30/4/35
แบบ	อาคารพักสัญญาบัตร (10 ครอบครัว)	หมายเลข 35-2-031
แสดง	แปลนชั้นล่าง - บน	แผ่นที่ 1
		รวม 7 แผ่น

ผนังคอนกรีตเสริมเหล็กตามรูปเขียน	1	พื้นค้ำวางบนดิน 0.70 x 2.00 ม.	1	บานประตูไม้จริง 0.90 x 2.00 ม.	1	พื้น ค.ค.ล.อี.ซี.ลิมิ 1	พื้น ค.ค.ล. อี.ซี.ลิมิ
ผนังก่ออิฐฉาบปูนเขียน	2	ผนังค้ำวางบนคานี 0.70 x 1.10 ม.	2	ประตูไม้สักค้ำตั้งปู (ห้องนอน) ประตูไม้สักวาง ผนังทึบ (ค้ำทึบ)	2	พื้น ค.ค.ล. ปูกระเบื้องเคลือบ 8x8	พื้น ค.ค.ล. ปูกระเบื้องเคลือบ 8x8
ผนังทึบคอนกรีตเสริมเหล็กเขียน	3	ช่องแสงห้องน้ำ 0.30 x 0.50 ม.	3	ประตูไม้จริงผนังทึบหน้า 0.70 x 2.00 ม.	3	พื้นล้างรูประบบค้ำ-ที่ ปูกระเบื้องยาง	พื้นล้างรูประบบค้ำ-ที่ ปูกระเบื้องยาง
ผนังทึบฉาบปูนเขียน 1/2 ฉาบ ปูกระเบื้องเคลือบ 8x8	4		4		4	พื้นล้างรูประบบค้ำ-ที่ ปูกระเบื้องยาง	พื้นล้างรูประบบค้ำ-ที่ ปูกระเบื้องยาง
	5		5		5	พื้นปูผิวปูนซีเมนต์ แบบผิวทึบ	พื้นปูผิวปูนซีเมนต์ แบบผิวทึบ