

อาคารพักประหวน

๑๐ ครอบครั้ว

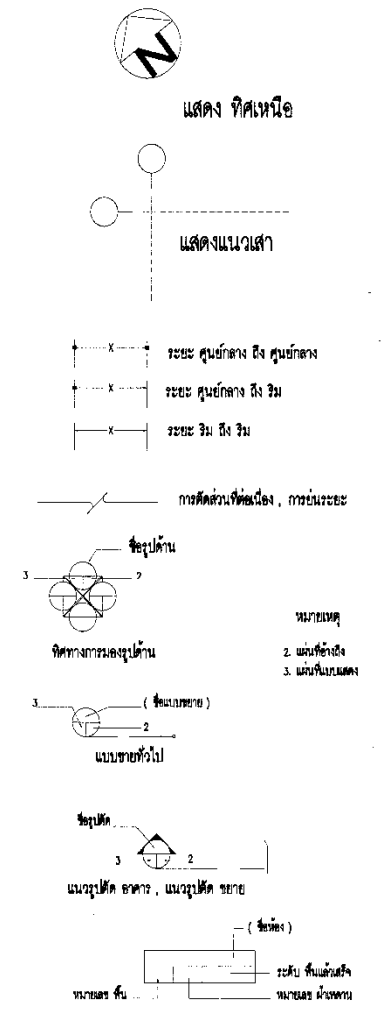
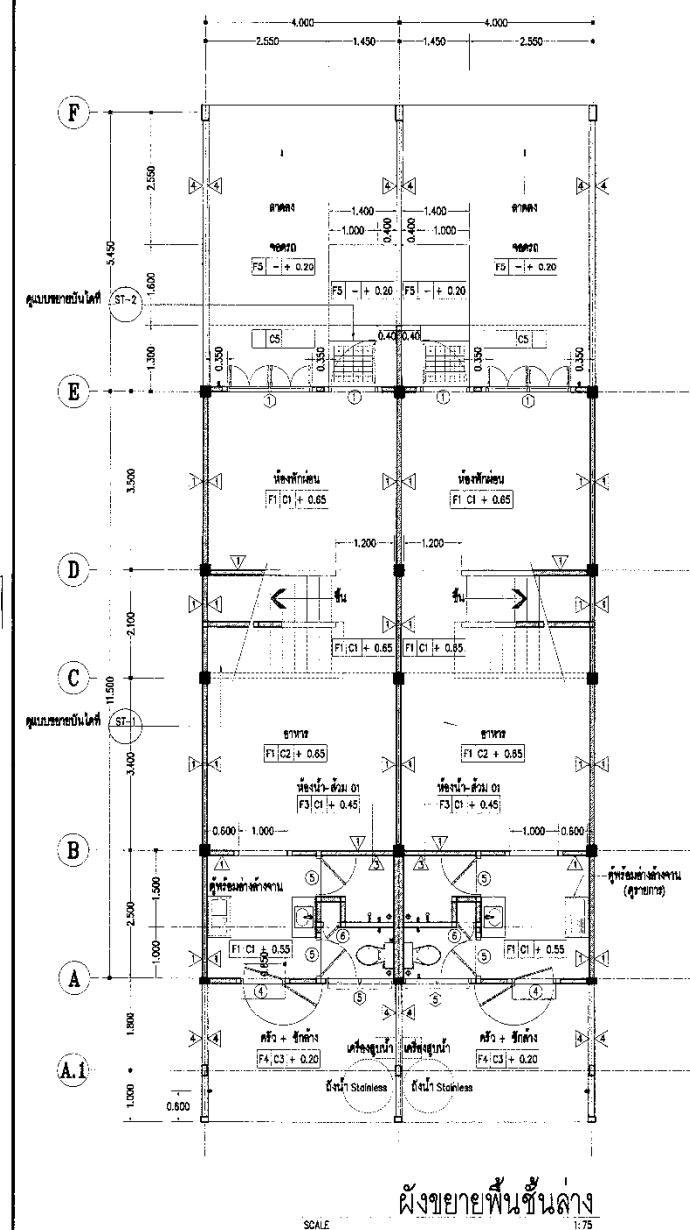
แบบหมายเลข ๕๔-๒-๐๐๕

อาคาร ๒ ชั้น พื้นที่ใช้สอย ประมาณ ๙๒๗ ตารางเมตร

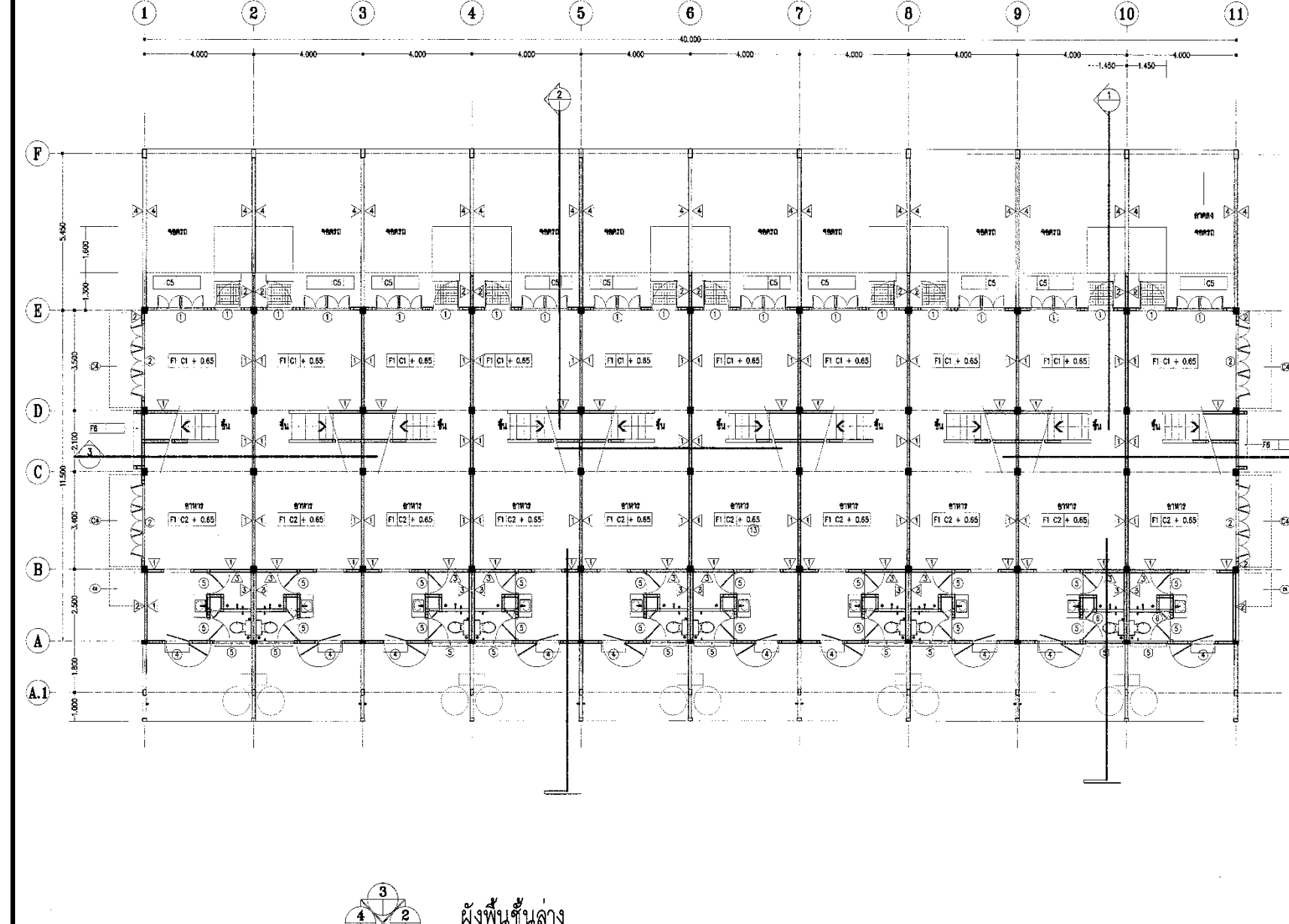


อาคารพักประทวน ๑๐ ครอบครัว

สัญลักษณ์ และความหมาย



ผังขยายพื้นที่ชั้นล่าง
SCALE 1:75

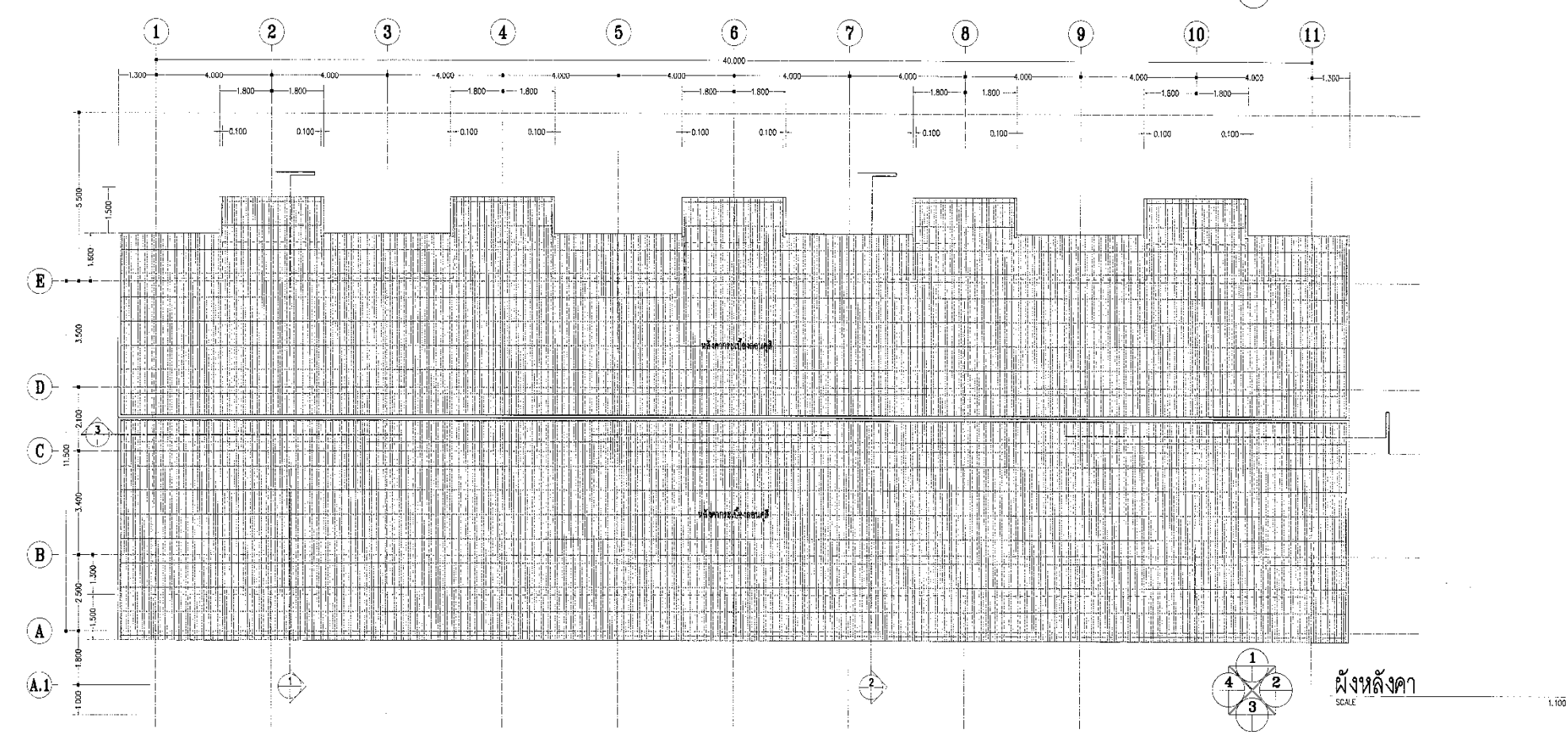
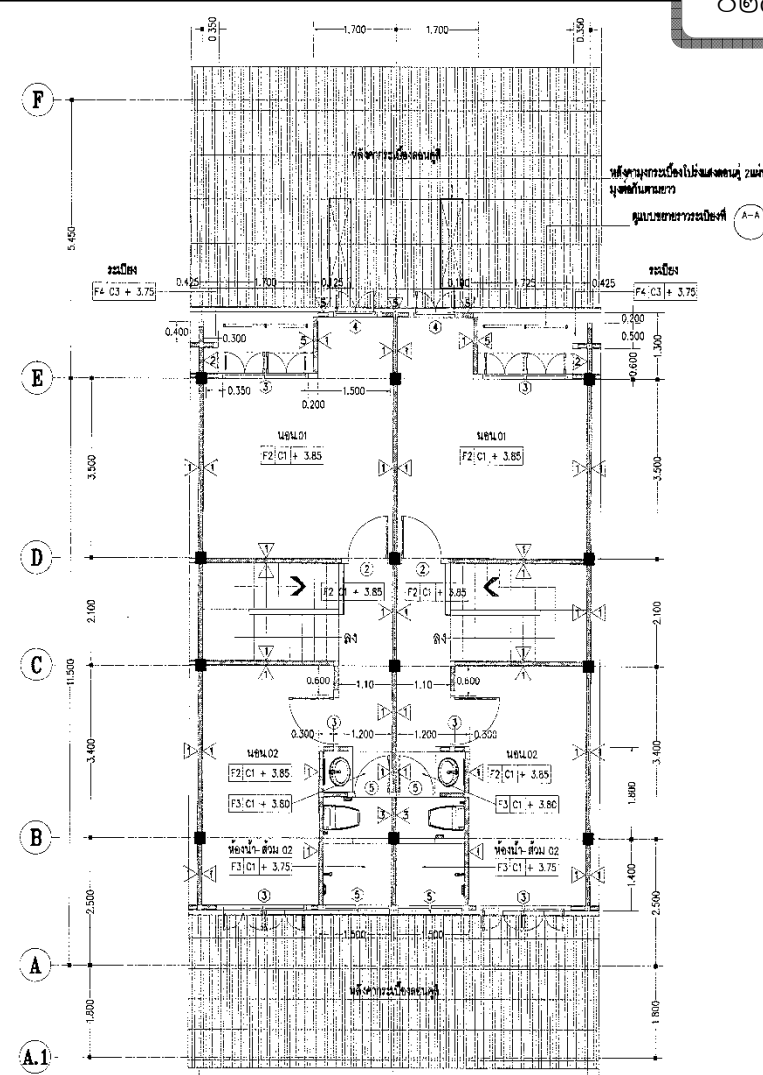
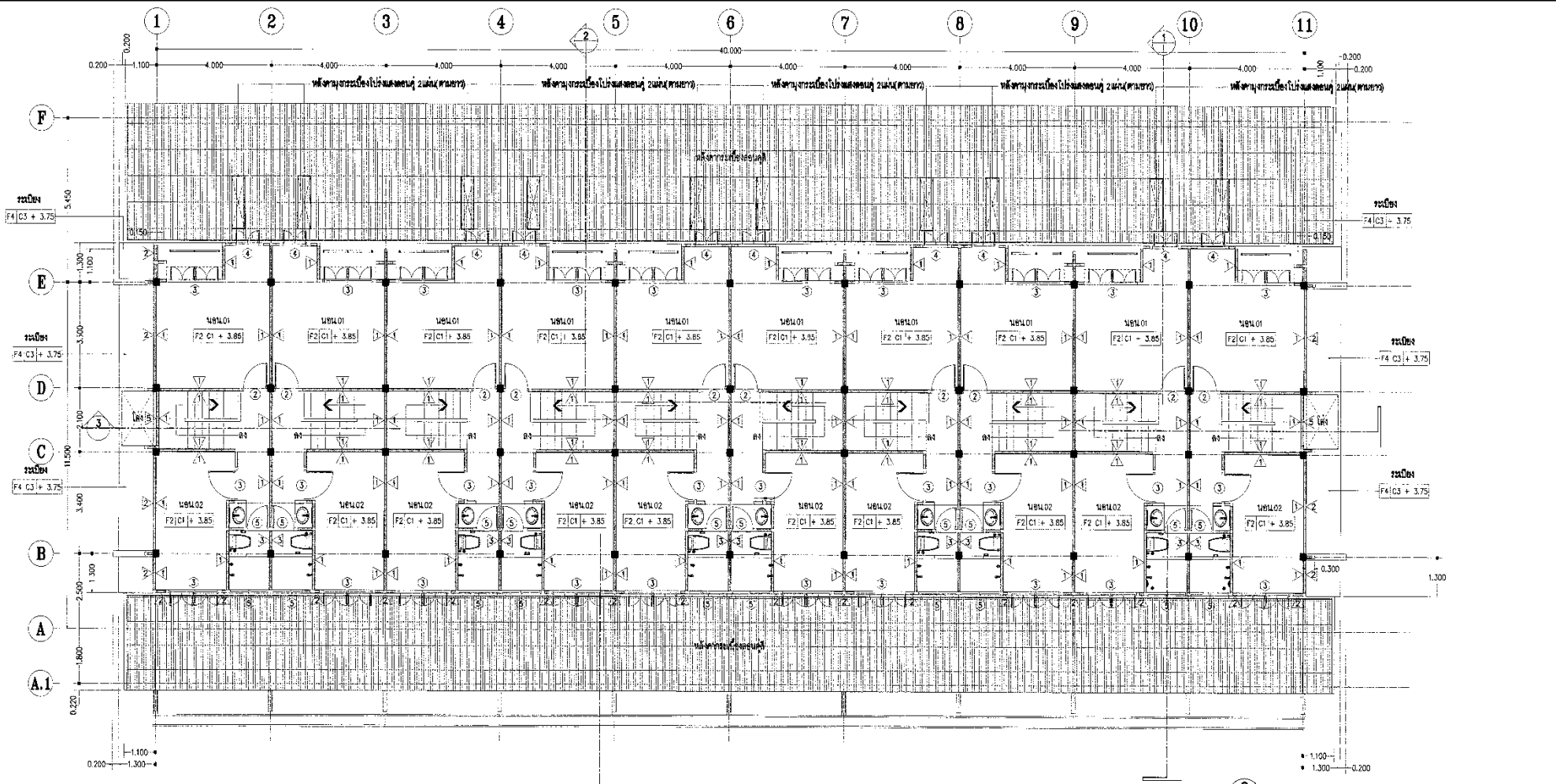


ผังพื้นที่ชั้นล่าง
SCALE 1:100

สัญลักษณ์ วัสดุ	สัญลักษณ์ อ้างอิง
	ไม้ฉาก
	ไม้พื้น
	ไม้ฉาก 2 ชั้น
	กระจก
	ไม้ฉลิมอบ
	คอนกรีต
	ทราย
	วัสดุอื่น

ตาราง รายละเอียดวัสดุพื้น			ตาราง รายละเอียดวัสดุผนัง			ตาราง รายละเอียดวัสดุฝ้าเพดาน			กรมช่างโยธาทหารเรือ		
สัญลักษณ์	ความหมาย	หมายเหตุ	สัญลักษณ์	ความหมาย	หมายเหตุ	สัญลักษณ์	ความหมาย	หมายเหตุ	สถาปนิก	วิศวกร	เขียน
1	พื้น ค.ส.ล.ผิวกระเบื้องเซรามิค ขนาด 12" x 12"	ให้พื้นสีน้ำตาลเข้มสูง 0.10 ม.	1	ผนังอิฐมวลเบาผิวเรียบ หนา 15 ซม. ปูนฉาบผิว		1	ฝ้าเพดานยิปซัมหนา 9 มม. ระบบฝ้าชนิดแขวนแบบยึดกับโครงเหล็กที่ติดตั้งในโครงเหล็ก		น.ศ. อ.ดร. (สถาปนิก ตรี)	น.ศ. (วิศวกร ตรี)	น.ศ. (ช่างเขียน ตรี)
2	พื้น ค.ส.ล.ผิวกระเบื้องเซรามิค ขนาด 12" x 12" หนา 2.0 มม.	บริเวณชายสูง 0.10 ม.	2	ผนังอิฐมวลเบาผิวเรียบ หนา 15 ซม. ปูนฉาบผิว ผนังท่อน้ำ ท่อ	ผนังภายนอก	2	ฝ้าเพดานยิปซัมหนา 9 มม. ระบบฝ้าชนิดแขวนแบบยึดกับโครงเหล็กที่ติดตั้งในโครงเหล็ก		น.ศ. (สถาปนิก ตรี)	น.ศ. (วิศวกร ตรี)	น.ศ. (ช่างเขียน ตรี)
3	พื้น ค.ส.ล.ผิวกระเบื้องเซรามิค ขนาด 8" x 8" ชนิดมัน	ปูด้วยปูนขาว	3	ผนังอิฐมวลเบาผิวเรียบ หนา 15 ซม. ปูนฉาบผิว ผนังท่อน้ำ ท่อ	ผนังภายใน	3	ฝ้าเพดานยิปซัมหนา 9 มม. ระบบฝ้าชนิดแขวนแบบยึดกับโครงเหล็กที่ติดตั้งในโครงเหล็ก		น.ศ. (สถาปนิก ตรี)	น.ศ. (วิศวกร ตรี)	น.ศ. (ช่างเขียน ตรี)
4	พื้น ค.ส.ล.ผิวทึบมันเงา		4	ผนังอิฐมวลเบาผิวเรียบ หนา 15 ซม. ปูนฉาบผิว ผนังท่อน้ำ ท่อ	ผนังภายใน	4	ฝ้าเพดานยิปซัมหนา 9 มม. ระบบฝ้าชนิดแขวนแบบยึดกับโครงเหล็กที่ติดตั้งในโครงเหล็ก		น.ศ. (สถาปนิก ตรี)	น.ศ. (วิศวกร ตรี)	น.ศ. (ช่างเขียน ตรี)
5	พื้น ค.ส.ล.ผิวทึบมันเงา		5	ผนังอิฐมวลเบาผิวเรียบ หนา 15 ซม. ปูนฉาบผิว ผนังท่อน้ำ ท่อ	ผนังภายใน	5	ฝ้าเพดานยิปซัมหนา 9 มม. ระบบฝ้าชนิดแขวนแบบยึดกับโครงเหล็กที่ติดตั้งในโครงเหล็ก		น.ศ. (สถาปนิก ตรี)	น.ศ. (วิศวกร ตรี)	น.ศ. (ช่างเขียน ตรี)
6	พื้น ค.ส.ล.ผิวทึบมันเงา		6	ผนังอิฐมวลเบาผิวเรียบ หนา 15 ซม. ปูนฉาบผิว ผนังท่อน้ำ ท่อ	ผนังภายใน	6	ฝ้าเพดานยิปซัมหนา 9 มม. ระบบฝ้าชนิดแขวนแบบยึดกับโครงเหล็กที่ติดตั้งในโครงเหล็ก		น.ศ. (สถาปนิก ตรี)	น.ศ. (วิศวกร ตรี)	น.ศ. (ช่างเขียน ตรี)

กรมช่างโยธาทหารเรือ		
สถาปนิก	น.ศ. (สถาปนิก ตรี)	ร.ศ. 2054
วิศวกร	น.ศ. (วิศวกร ตรี)	ร.ศ. 25770
เขียน	น.ศ. (ช่างเขียน ตรี)	ร.ศ. 54-2-005
ผ.ช. กอ.ช. ช.ย. ตรี	น.ศ. (ช่างเขียน ตรี)	ร.ศ. 54-2-005
จ.ก. ช.ย. ตรี	น.ศ. (ช่างเขียน ตรี)	ร.ศ. 54-2-005
แบบ	อาคารพักนายทหารประทวน 10 ครอบครัวยุคใหม่	
แปลน	ผังพื้นที่ชั้นล่าง	
แสดง	วันที่ 01	
ตรวจสอบ	A 01 07	



กรมช่างโยธาทหารเรือ			
สถาปนิก	น.ศ. (เจ้าพนักงานช่างโยธา)	ร.ร. 2054	
วิศวกร	น.ศ. (ช่างโยธา)	ร.ร. 25770	
เขียน	ร.ร. 2054 (ช่างโยธา)	ร.ร. 2054 (ช่างโยธา)	น.ศ. (เจ้าพนักงานช่างโยธา)
ผ.ร. 19	น.ศ. (ช่างโยธา)	ร.ร. 19 (ช่างโยธา)	น.ศ. (เจ้าพนักงานช่างโยธา)
จก. ชล. ทว.	ร.ร. 19 (ช่างโยธา)	ร.ร. 19 (ช่างโยธา)	น.ศ. (เจ้าพนักงานช่างโยธา)
แบบ	อาคารพักนายทหารประทวน 10 ครอบครัว		หมายเลขแบบ 54-2-005
แสดง	ผังพื้นที่ชั้นบน, ผังหลังคา		วันที่ 19
			แผ่นที่ 02
			A 02 07