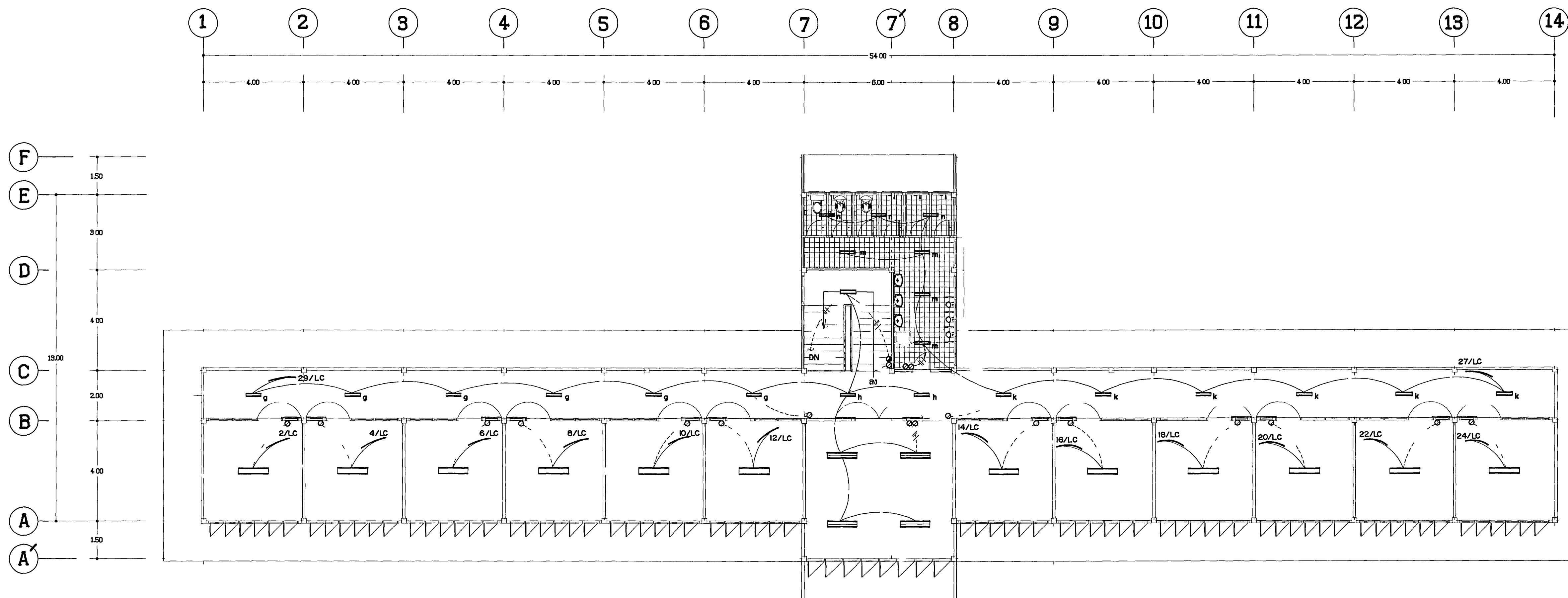


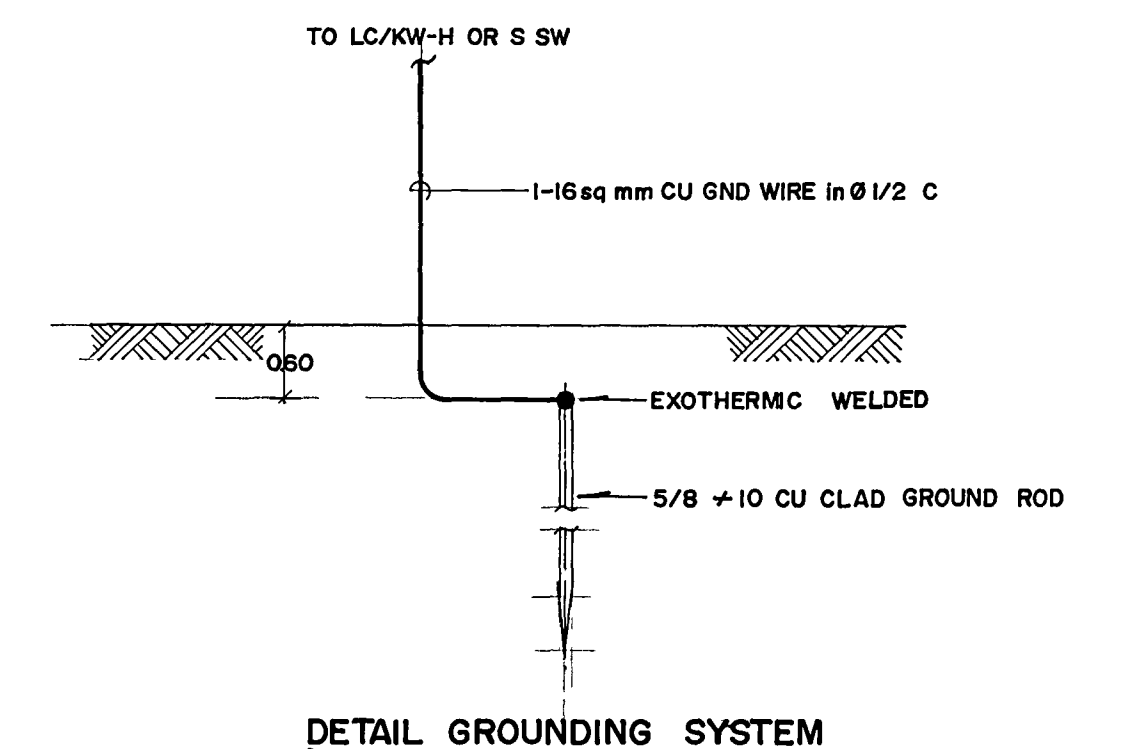
แปลนพื้นที่ชั้นล่าง 1 : 100



แปลนพื้นที่ชั้นบน 1 : 100

สัญลักษณ์ไฟฟ้า

- โคมไฟฟลูออเรสเซนต์ รูปตัวยู พลาสม่า ติดลอย ขนาด 2x36W 220V AC
- โคมไฟฟลูออเรสเซนต์ ออกโก (TAPER) ติดลอย ขนาด 2x36W 220V AC
- โคมไฟฟลูออเรสเซนต์ กล้องเหล็ก ติดลอย ขนาด 1x18W 220V AC
- สวิทช์เปิด-ปิด ทางเดียว พร้อมกล่องต่อสายฝังผนัง ขนาด 10 A 250 V AC
- สวิทช์เปิด-ปิด 2 ทาง พร้อมกล่องต่อสายฝังผนัง ขนาด 10 A 250 V AC
- เคเบิลแบบมีสายดิน (2P+G) พร้อมกล่องต่อสายฝังผนัง ขนาด 10 A 250 V AC
- เคเบิลทีวี พร้อมกล่องต่อสายฝังผนัง
- TAP OFF
- SPLITTER
- ตู้หลอดเซรามิกพร้อมเครื่องวัดหน่วยไฟฟ้าแรงต่ำ
- Wp กันน้ำได้ (WATER PROOF)



กรมช่างโยธาทหารเรือ

สถาปนิก	รต. อธิชา	ต้นฉบับ	31 ล.ค. 43
วิศวกร	รท. เกียรติศักดิ์ พหลาญ		31 ล.ค. 43
เขียน	จ.อ. นาวิน แลงลัด		31 ล.ค. 43
ออกแบบ	น.อ. > Umbur		1 ก.ค. 43
จาก ชยพร	พร.ร. >		21 ก.ค. 43
แบบ	หมายเลขแบบ		
อาคารพักประจวบ 44 นาย (NCO)	43-2-093		
รวม	17 แผน		
แสดง			
ระบบไฟฟ้าแสงสว่าง	ชั้นล่าง - ชั้นบน	แผนที่	14
หน้า	E	1	02
หน้า	หน้า		