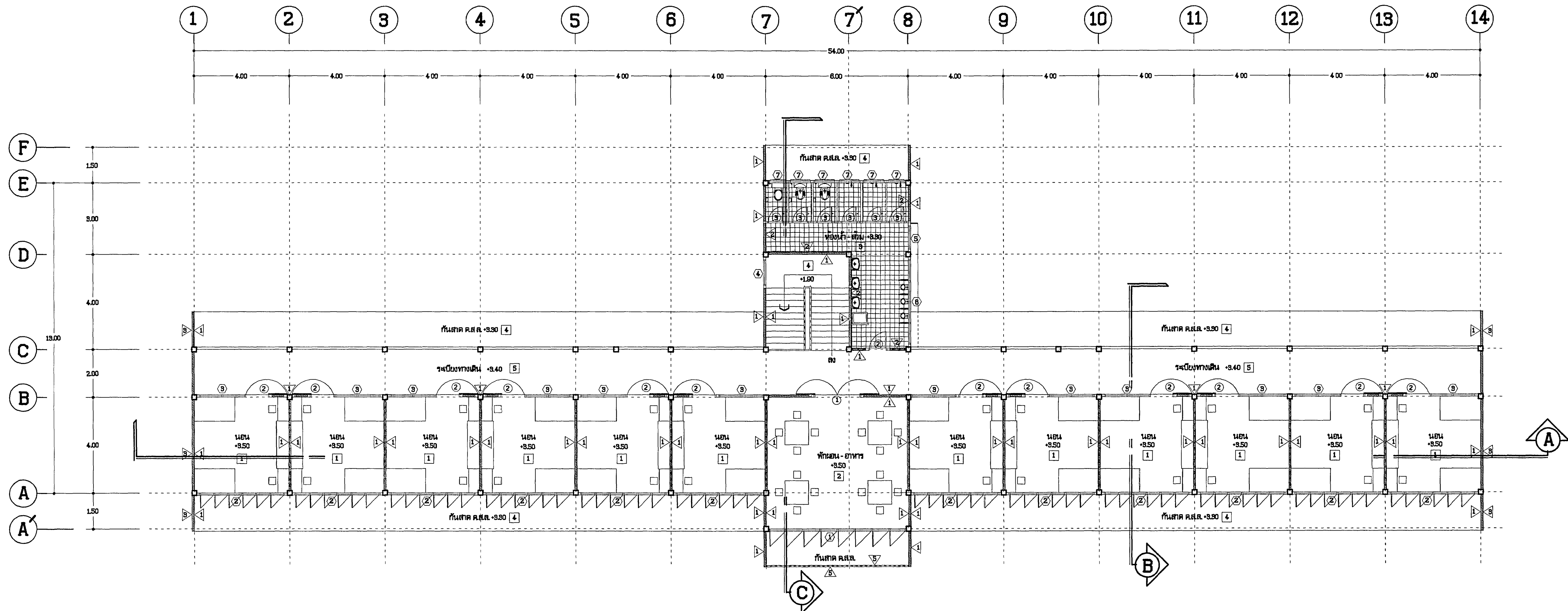


แปลนพื้นชั้นล่าง 1 : 100



แปลนพื้นชั้นบน 1 : 100

สัญลักษณ์	รายละเอียดผิวพื้น	อ้างอิง	หมายเหตุ
1	พื้นปูกระเบื้องยาง PVC ขนาด 8' x 8' หน้า 2 มม.	ตามค่าสูง 4'	เป็นพื้นอ่อน
2	พื้นทึบสีเทา ผนังทึบสีเทา ขนาด 3 เมตร สูง 2.4 เมตร พื้นปูกระเบื้องยาง PVC ขนาด 1.00 x 1.00 ม.	ตามค่าสูง 4' 0.0 ม.	เป็นพื้นอ่อน
3	กระเบื้องเคลือบสีเทา ขนาด 8' x 8'	—	เป็นพื้นอ่อน
4	พื้น ค.ส.ล. ทำผิวเรียบด้วยหิน	ตามค่าสูง 4' 0.0 ม.	เป็นพื้นอ่อน
5	พื้น ค.ส.ล. ทำผิวเรียบด้วยหิน	ตามค่าสูง 4' 0.0 ม.	เป็นพื้นอ่อน
6	พื้น ค.ส.ล. ทำผิวเรียบด้วยหิน	ตามค่าสูง 4' 0.0 ม.	เป็นพื้นอ่อน
7	พื้น ค.ส.ล. ทำผิวเรียบด้วยหิน	ตามค่าสูง 4' 0.0 ม.	เป็นพื้นอ่อน

สัญลักษณ์	รายละเอียดผนัง	หมายเหตุ
1	ผนังทึบสีเทา ผนังปูนฉาบเรียบ	—
2	ผนังทึบสีเทา ผนังปูนฉาบเรียบ	—
3	ผนังทึบสีเทา ผนังปูนฉาบเรียบ	—
4	ผนังทึบสีเทา ผนังปูนฉาบเรียบ	—
5	ผนังทึบสีเทา ผนังปูนฉาบเรียบ	—
6	ผนังทึบสีเทา ผนังปูนฉาบเรียบ	—
7	ผนังทึบสีเทา ผนังปูนฉาบเรียบ	—

สัญลักษณ์	ความหมาย
○	แสดงชนิดของประตู
○	แสดงชนิดของหน้าต่าง
△	แสดงชนิดของผนัง
□	แสดงชนิดของพื้น
○	แสดงแนวเส้นแบ่งเขตที่ดิน
○	แสดงแนวรูปตัด
—	แสดงแนวเส้นแบ่งเขตที่ดิน
—	แสดงแนวเส้นแบ่งเขตที่ดิน

กรมช่างโยธาทหารเรือ

สถาปนิก	บริษัท ช่างโยธาทหารเรือ จำกัด	11 ก.ย. 43
วิศวกร	บริษัท ช่างโยธาทหารเรือ จำกัด	11 ก.ย. 43
เขียน	จ.อ. ช่างโยธาทหารเรือ	11 ก.ย. 43
ออกแบบ	น.อ. ช่างโยธาทหารเรือ	21 ก.ย. 43
ตรวจสอบ	พล.ร. ช่างโยธาทหารเรือ	21 ก.ย. 43
แบบ	อาคารพักประจวบ 44 คน (NCOO)	แบบ 43-2-093
มาตรา	รวม 17 แบบ	รวม 17 แบบ
มาตรา	แปลนพื้นชั้นล่าง แปลนพื้นชั้นบน	มาตรา 2
มาตรา	มาตรา A	มาตรา 2 8
มาตรา	มาตรา NAVY 43-2-093	มาตรา NAVY 43-2-093