

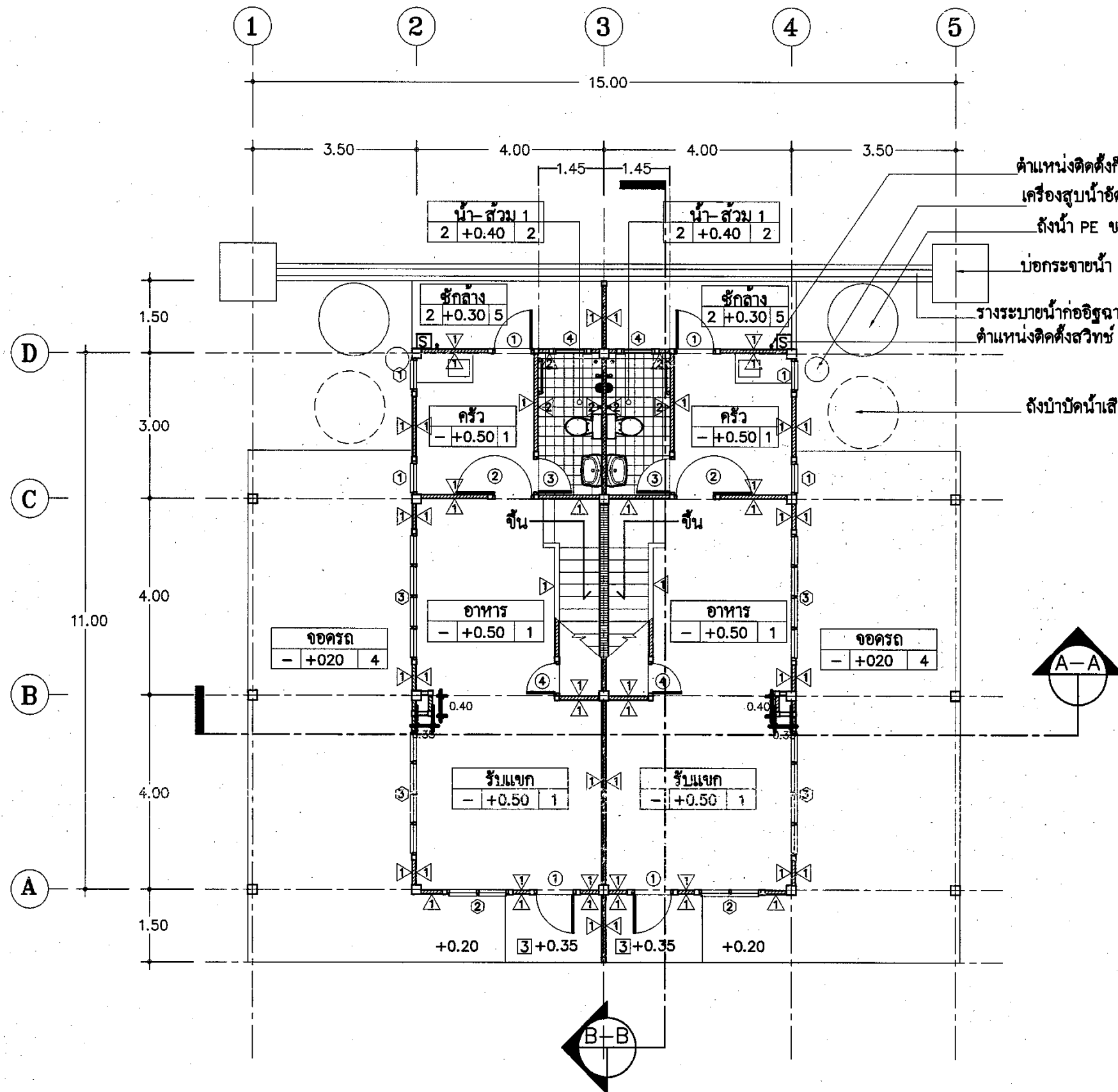
บ้านพักแฝด

แบบหมายเลข ๒๐๕๓-๐๐๔

อาคาร ๒ ชั้น พื้นที่ใช้สอย ประมาณ ๒๐๙ ตารางเมตร

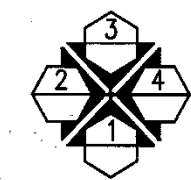


บ้านพักแฝด

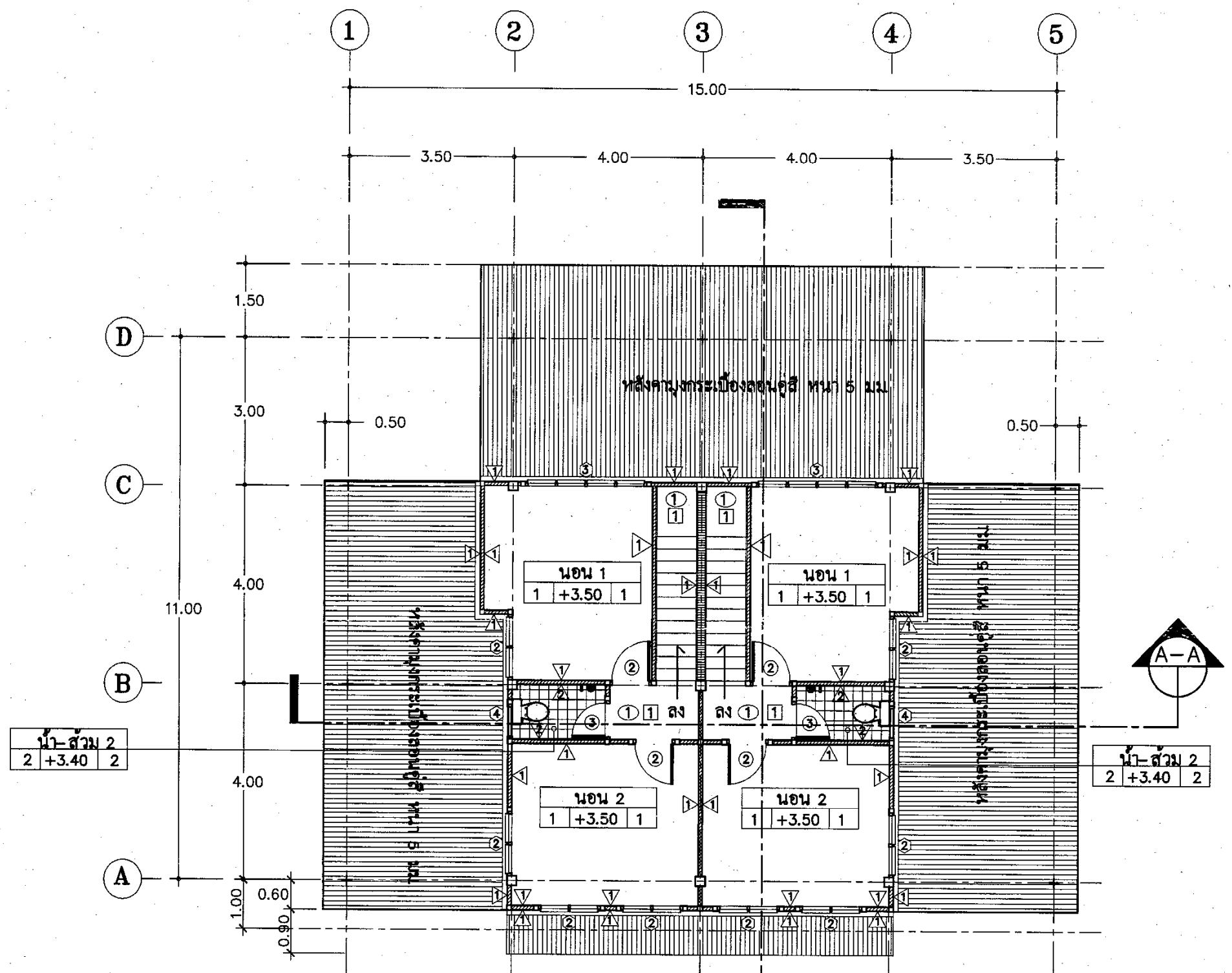


ตำแหน่งติดตั้งก๊อกน้ำ เดินท่อมาจากอ่างล้างจาน
 เครื่องสูบน้ำอัตโนมัติ ขนาดมอเตอร์ไม่น้อยกว่า 200 วัตต์
 ถังน้ำ PE ขนาด 2,000 ลิตร
 บ่อกระจายน้ำ (บ่อซึม)
 รางระบายน้ำกึ่งอิฐฉาบปูนเรียบขัดมัน
 ตำแหน่งติดตั้งสวิตช์ ปิด-เปิด เครื่องสูบน้ำอัตโนมัติ
 ถังบำบัดน้ำเสียสำเร็จรูปขนาด 1000 ลิตร

แปลนพื้นชั้นล่าง
 มาตรฐาน 1:100



กองช่างโยธา ฐานทัพเรือสัตหีบ			
แบบ บ้านพักแฝด			
แสดง	แปลนพื้นชั้นล่าง		
สถาปนิก	น.ท. พงษ์จันทร์ รุ่ง มนต์วิเศษ		แบบหมายเลข 2053-004
วิศวกรโยธา	น.ค. นาคิน บุญเกษ		
วิศวกรไฟฟ้า	น.ค. ลภัสร์ นรงค์คำณิ		แผ่นที่ 2
วิศวกรสุขาภิบาล	น.ค. นาคิน บุญเกษ		
วิศวกรเครื่องกล			
ผู้เขียน	พ.จ.อ. ภาคภูมิ ศรีสง่า		รวม 29 แผ่น
พจน.ออกแบบ	น.ท. พงษ์		วันที่
ผอ. กษ. ร.จ. ๕๕	น.อ.		วันที่



แปลนพื้นชั้นบน
 มาตรฐาน 1:100

กองช่างโยธา ฐานทัพเรือสัตหีบ			
แบบ บ้านพักแฝด			
แสดง	แปลนพื้นชั้นบน		
สถาปนิก	น.จ.หญิงฉวีรุ้ง อดิเรก	แบบทฤษฎีเลข	
วิศวกรโยธา	น.ส.นพดล บุญเกษ		2053-004
วิศวกรไฟฟ้า	น.ส.สภาคี พงษ์ศักดิ์		แผ่นที่ 3
วิศวกรสุขาภิบาล	น.ส.นพดล บุญเกษ		
วิศวกรเครื่องกล			
ผู้เขียน	พ.จ.อ.กมลฤดี ศรีสง่า		รวม 29 แผ่น
ทพ.ออกแบบ	น.ท.หญิง		วันที่
ผอ.กษ.รท.๑๑	น.อ.		วันที่